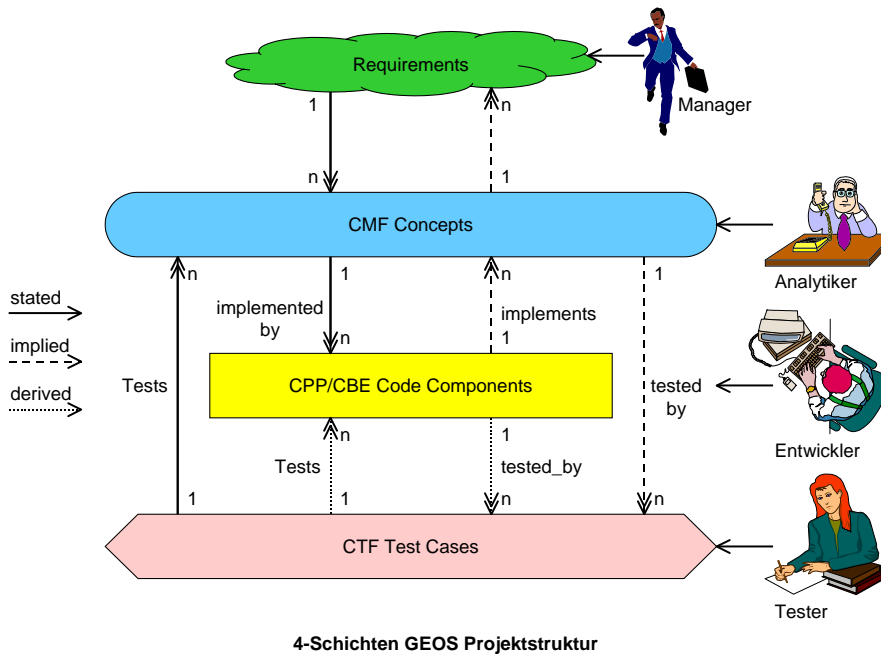
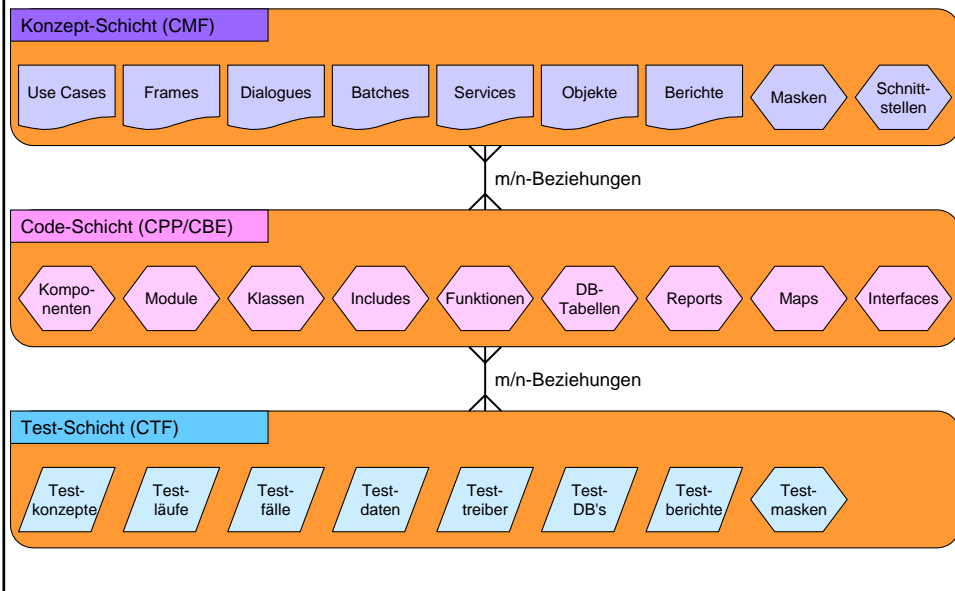


### Selective Regression Testing

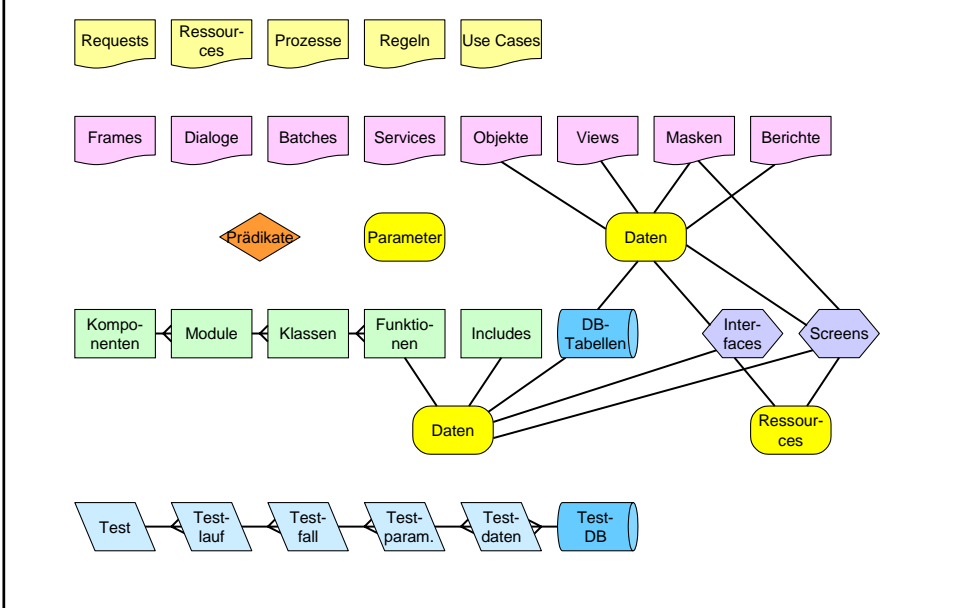
- |   |  |
|---|--|
| 1 GEOS Projektorganisation                    | 11 Impaktanalyse mit der GEOS-Repository     |
| 2 Software-Schichten in der GEOS-Repository   | 12 Testfallzuordnung über statische Analyse  |
| 3 Entitäten der GEOS-Repository               | 13 Testfallzuordnung über dynamische Analyse |
| 4 Beziehungen der GEOS-Repository             | 14 Testlog von Winrunner                     |
| 5 Schichtenbeziehungen in der GEOS-Repository | 15 Test Execution Trace                      |
| 6 Aufbau der GEOS-Repository                  | 16 Test Merge Report                         |
| 7 Nutzung der GEOS-Repository Software-       | 17 Testcase/Modul Zuordnung                  |
| 8 Metamodell der GEOS-Konzept-Repository      | 18 Modul/Testcase Zuordnung                  |
| 9 Metamodell der GEOS-Code-Repository         | 19 Testfall/Konzept Zuordnung                |
| 10 Metamodell der GEOS-Test-Repository        | 20 Modul/Konzept/Testfall Zuordnung          |



### Software-Schichten in der GEOS-Repository



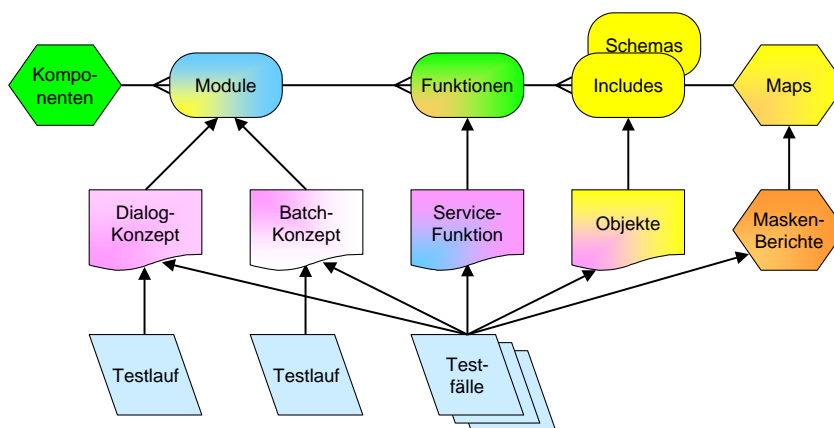
### Entitäten der GEOS-Repository



### Beziehungen der GEOS-Repository

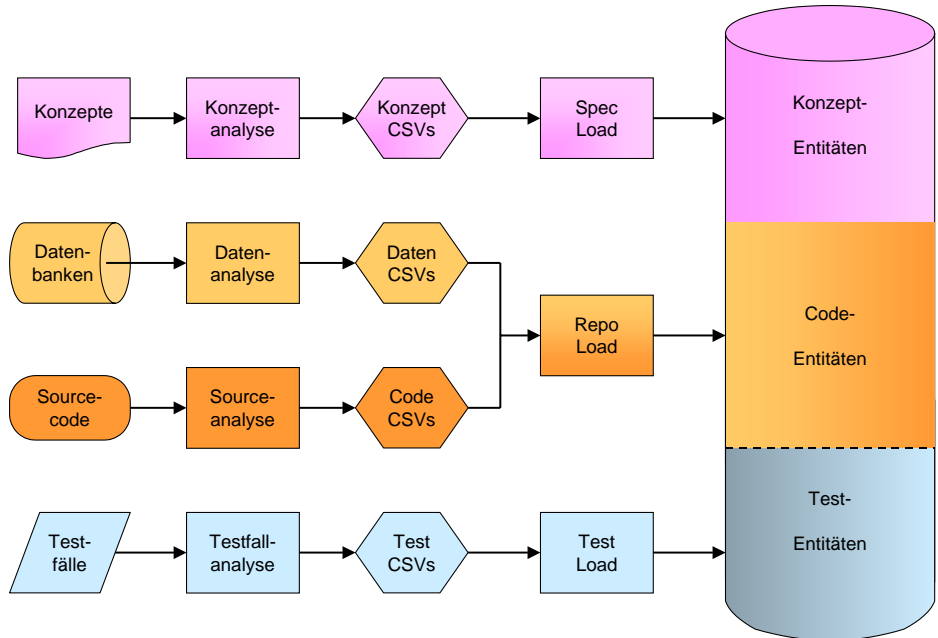
Konzept-Tabellen	Code-Tabellen	Test-Tabellen
Entity → Rel → Type → Request	System → Rel → Type → Component	TestCase → Rel → Type → Entity
Entity → Rel → Type → Resource	Component → Rel → Type → Module	TestRun → Rel → Type → TestCase
Entity → Rel → Type → Process	Module → Rel → Type → Class	TestCase → Rel → Type → Maske
Entity → Rel → Type → UseCase	Module → Rel → Type → Funct	TestCase → Rel → Type → Param
Entity → Rel → Type → Frame	Module → Rel → Type → Interface	TestCase → Rel → Type → DB-Table
Entity → Rel → Type → Dialog	Module → Rel → Type → Include	Entity → Rel → Type → TestCase
Entity → Rel → Type → Batch	Module → Rel → Type → Maske	
Entity → Rel → Type → Funct	Module → Rel → Type → Attribute	
Entity → Rel → Type → Object	Module → Rel → Type → DB-Table	
Entity → Rel → Type → Maske	Class → Rel → Type → Funct	
Entity → Rel → Type → Report	Class → Rel → Type → Attribute	
Entity → Rel → Type → DB-View	Class → Rel → Type → Class	
Entity → Rel → Type → Rule	Interface → Rel → Type → Attribute	
Entity → Rel → Type → Param	Funct → Rel → Type → Param	
Entity → Rel → Type → Data	Funct → Rel → Type → Funct	
Entity → Rel → Type → Condition	DB-Table → Rel → Type → Attribute	
Entity → Rel → Type → TestCase	Module → Rel → Type → Entity	
Entity → Rel → Type → Code	Funct → Rel → Type → Entity	

### Schichtenbeziehungen in der GEOS-Repository

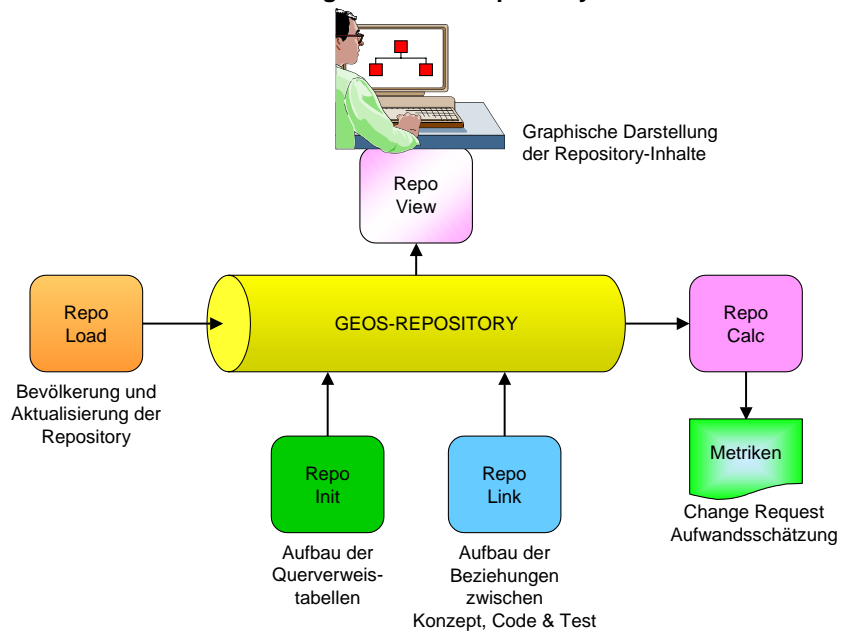


Der Test bezieht sich auf das Konzept.  
 Das Konzept bezieht sich auf den Code.  
 Zwischen Konzept und Code ist ein Strukturbruch.

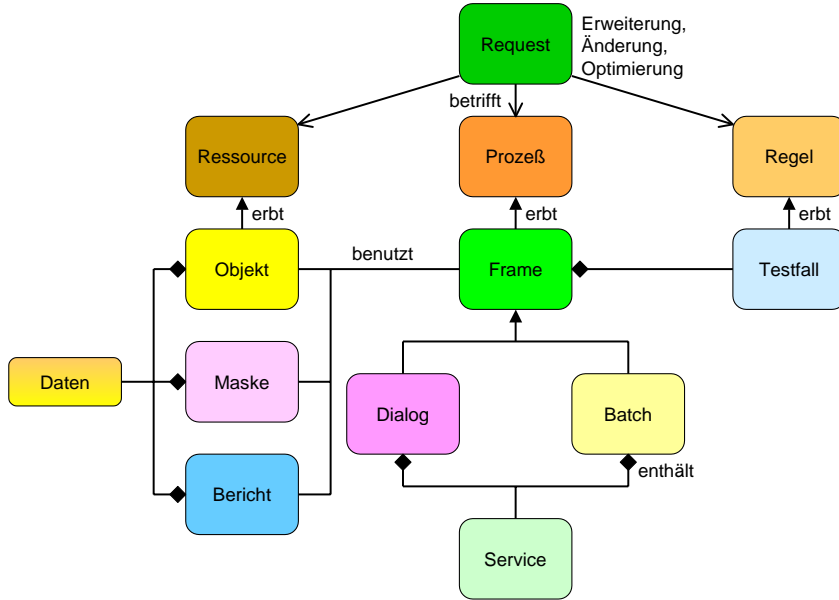
### Aufbau der GEOS-Repository



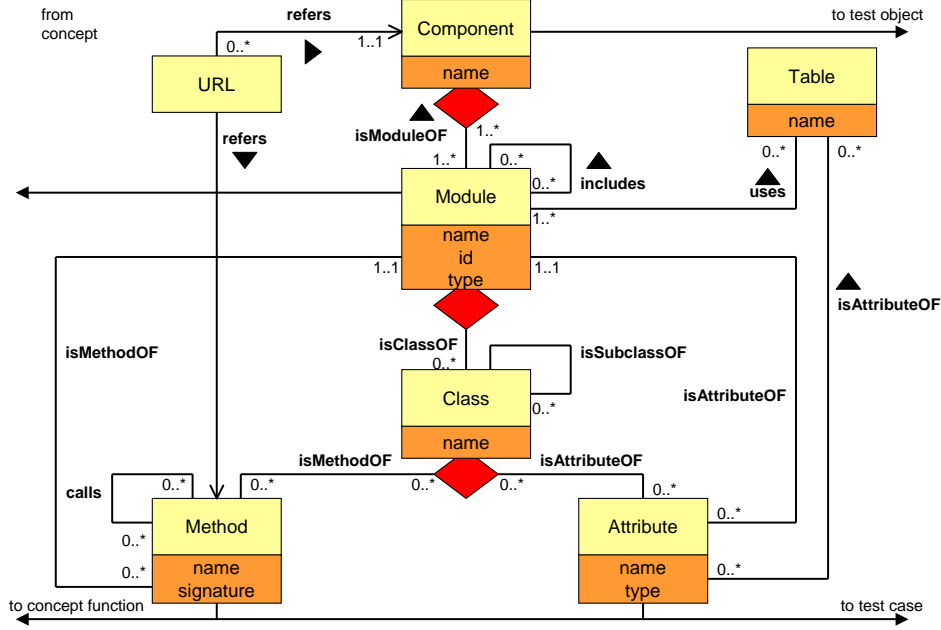
### Nutzung der GEOS-Repository



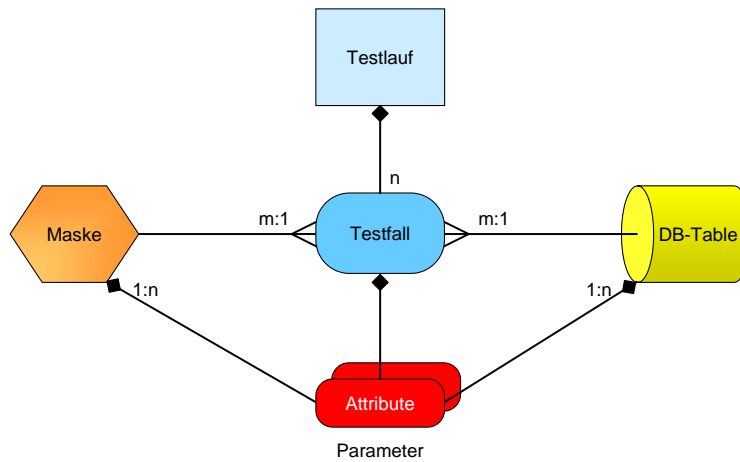
### Metamodell der GEOS-Konzept-Repository



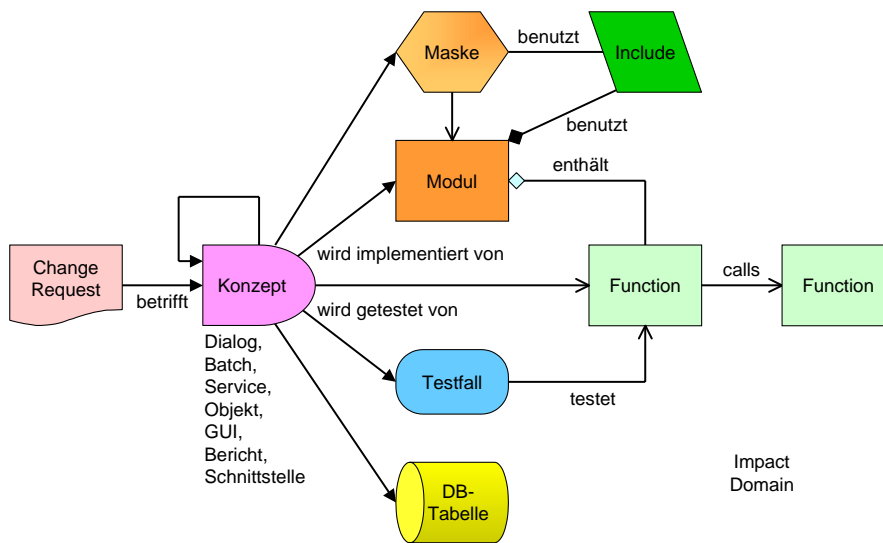
### Metamodell der GEOS-Code-Repository



### Metamodell der GEOS-Test-Repository



### Impaktanalyse mit der GEOS-Repository



Identifizierung der betroffenen Software-Elemente für Planung und Schätzung

