

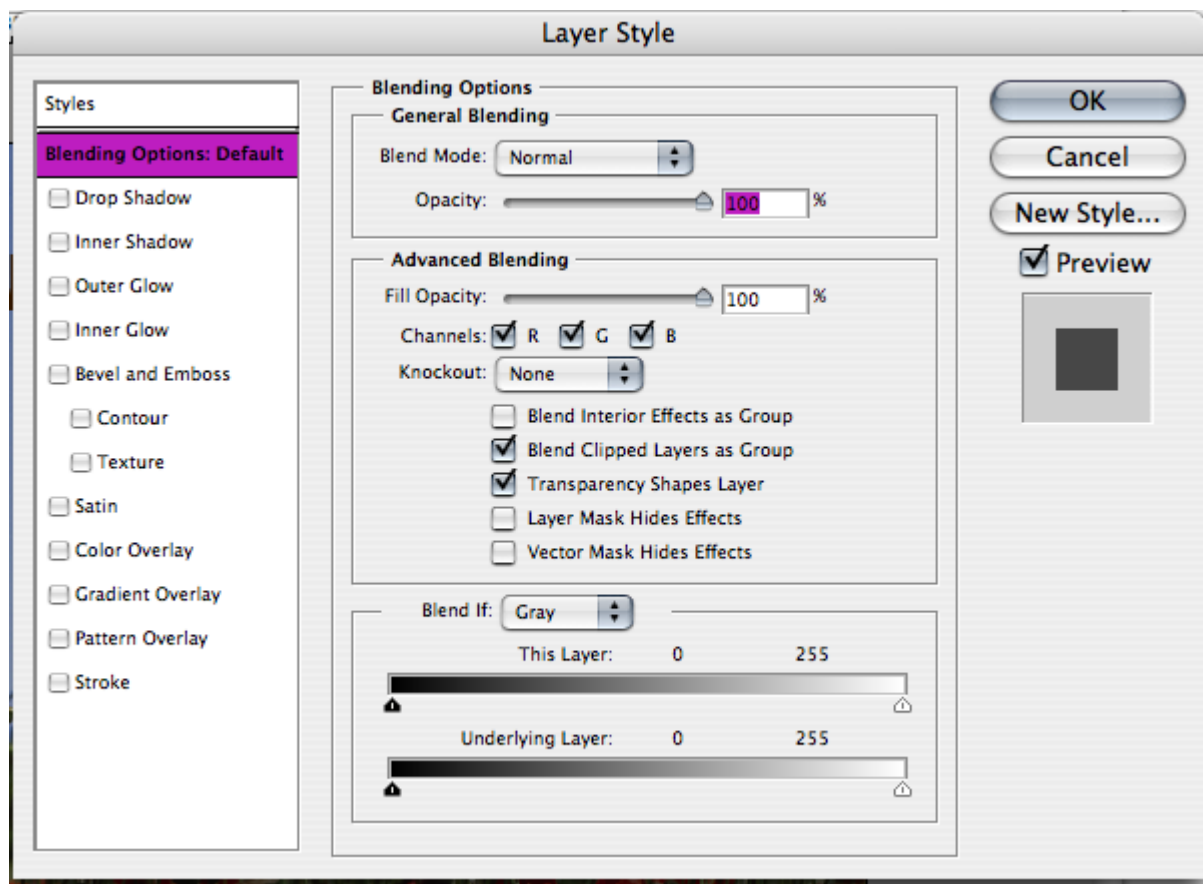


Photoshop – Ebenenstil

Ebenenstile

Ebenen können in Photoshop mit Stilen belegt werden. Diese bewirken wie eine Ebene auf die darunter liegende projiziert wird. Beispiel: Schlagschatten.

Um die Ebenenstile einzusehen gehen Sie über das Menü Ebene>Fülloptionen. Es erscheint ein Dialogfenster mit einer Übersicht über die verschiedenen Ebenenstile. Auf der linken Seite sind die möglichen Stile aufgelistet, jedes mit einem Kästchen welches anzeigt, ob der Stil verwendet wird oder nicht. Wenn Sie zum ersten Mal den Dialog aufrufen müssten alle Stile unmarkiert sein.



Im rechten Teil des Fensters sehen Sie beim ersten Aufruf die obere Stil-Ebene, den Füllmodus für die ganze Ebene.

Wenn Sie einen Stil einblenden möchten, aktivieren Sie das dazugehörige



Photoshop – Ebenenstil

Kästchen. Wenn Sie den Modus dieses Stils anpassen wollen, klicken Sie auf den Namen des Ebenenstils und im linken Teil des Fensters erscheinen die Optionen des jeweiligen Stils.

Alle Änderungen die im Dialogfenster vorgenommen werden, werden direkt auf ihr Bild angewandt. Dies ist jedoch nur eine Vorschau. Um die Änderungen permanent zu machen, müssen Sie den Dialog mit „OK“ bestätigen. Verlassen Sie das Fenster mit „Abbrechen“, so werden ihre Änderungen verworfen.

Übungsaufgabe – Geburtstagskarte

1. Ihre Dateien finden Sie unter
Z:/senioren/Photoshop/04_Geburtstagskarte. Die Datei
„geburtstag.jpg“ kann als Inspiration dienen.
2. Öffnen Sie die Datei „mohn.jpg“. Dies wird Ihre Arbeitsdatei.
3. Wählen Sie die Vordergrundfarbe, die Sie als Textfarbe wünschen.
4. Wählen Sie das Textwerkzeug, klicken Sie in Ihre Arbeitsdatei und geben Sie den gewünschten Text ein.
5. Achten Sie darauf, dass Sie im Ebenenfenster die Textebene aktiviert haben und gehen Sie über das Menü Ebene>Ebenenstile>Fülloptionen (Wer's schnell mag: einfach auf die Ebene im Ebenenfenster doppelklicken).
6. Wählen Sie den Effekt „Schlagschatten“ aus und modifizieren Sie diesen nach Geschmack. Wenn Sie zufrieden sind bestätigen Sie mit „OK“.
7. Die eigentliche Aufgabe besteht darin die verschiedenen Ebenenstile zu erforschen oder auch zu kombinieren. Es lassen sich sehr schöne Effekte erzielen!