

TH Köln · Gustav-Heinemann-Ufer 54 · 50968 Köln

An  
die Lehrenden  
der TH Köln

Im Hause

Köln, 04.06.2020

### Ergebnisse Lehrveranstaltungsbeurteilung

Sehr geehrte Damen und Herren,

im Anhang finden Sie die Ergebnisse Ihrer Lehrveranstaltungsbeurteilung aus dem aktuellen Semester.

Die Bewertungsbögen zielen auf eine Selbsteinschätzung der Studierenden zu unterschiedlichen Kompetenzbereichen, die jeweils in Frageblöcken abgebildet werden. Die im Einzelnen genannten Anforderungen und Lernziele treffen aber nicht notwendigerweise alle auch auf Ihre Lehrveranstaltung zu. Maßgeblich sind in diesem Zusammenhang die in den Modulbeschreibungen niedergelegten kompetenzorientierten Lernziele.

Zusammenfassende Indikatoren-Wertungen werden nur für solche Fragegruppen ausgewiesen, die für alle Lehrveranstaltungen trotz unterschiedlicher Anforderungen und Lernziele zutreffen.

Neben der grafischen Darstellung aller Einzelergebnisse gibt es einen Überblick über die Bewertungsergebnisse in Form sogenannter Profillinien. Dabei werden die jeweils einer Fragegruppe zugehörigen Frageaspekte basierend auf dem arithmetischen Mittelwert im Zusammenhang dargestellt.

Von den Mittelwertangaben (mw) zur Workload muss für den korrekten Wert systembedingt eine Stunde abgezogen werden. Am Ende der Ergebnisübersicht finden Sie ggf. eingescannte handschriftliche Anmerkungen.

Darüber hinaus steht Ihnen das Kompetenzteam Hochschuldidaktik zur Verfügung, um mit Ihnen Evaluationsergebnisse zu interpretieren, Feedbacks Ihrer Studierenden zu reflektieren oder Lehrideen zu vertiefen sowie anderes mehr. Sie erreichen das Team per Mail ([hochschuldidaktik@th-koeln.de](mailto:hochschuldidaktik@th-koeln.de)) oder telefonisch (unter 8275 – 3820).

Mit freundlichen Grüßen

Im Auftrag

Michael Rüdel

**Technology  
Arts Sciences  
TH Köln**

**Dr. Michael Rüdel**  
Leiter Hochschulreferat  
Qualitätsmanagement  
+49 221-8275-3965  
[michael.ruedel@th-koeln.de](mailto:michael.ruedel@th-koeln.de)  
B4.270  
Claudiusstraße 1  
50678 Köln

#### Technische Hochschule Köln

Postanschrift:  
Gustav-Heinemann-Ufer 54  
50968 Köln

Sitz des Präsidiums:  
Claudiusstraße 1  
50678 Köln

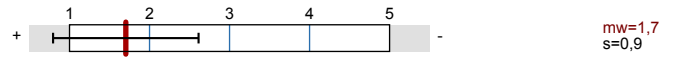
[www.th-koeln.de](http://www.th-koeln.de)

Steuer-Nr.: 214/5805/0184  
USt-IdNr.: DE 122653679

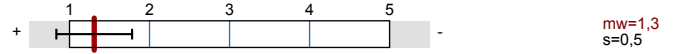
Bankverbindung:  
Sparkasse KölnBonn  
IBAN DE34 3705 0198 1900 7098 56  
BIC COLSDE33

Globalwerte

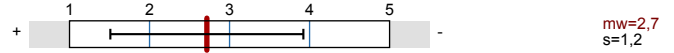
1. Rahmenbedingungen der Lehrveranstaltung



2. Die/Der Lehrende



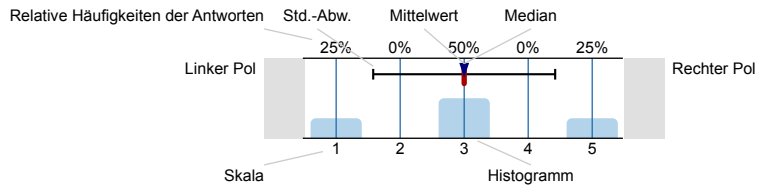
6. Studieninteresse



Auswertungsteil der geschlossenen Fragen

Legende

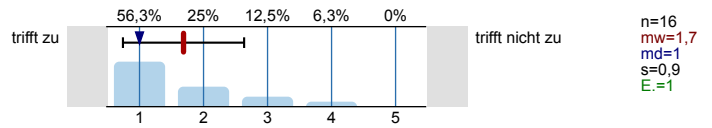
Frage text



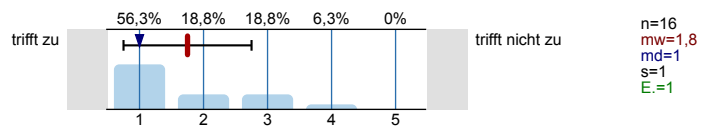
n=Anzahl  
mw=Mittelwert  
md=Median  
s=Std.-Abw.  
E.=Enthaltung

1. Rahmenbedingungen der Lehrveranstaltung

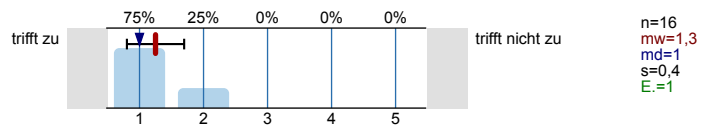
1.1) Die Lernziele dieser Lehrveranstaltung (LV) wurden zu Beginn deutlich umrissen.



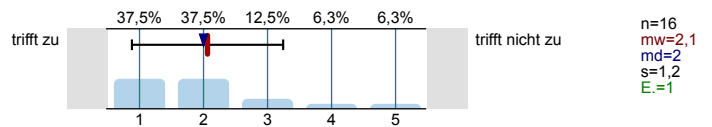
1.2) Die Bedeutung dieser LV für meinen Studiengang ist klar herausgearbeitet worden.



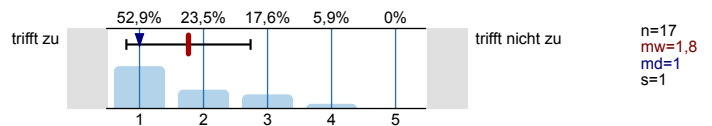
1.3) Die Inhalte der einzelnen Veranstaltungen sind klar gegliedert und nachvollziehbar.



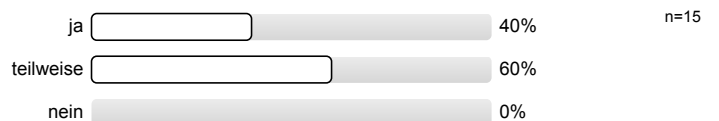
1.4) Die Prüfungsanforderungen sind eindeutig benannt worden.



1.5) Der Einsatz digitaler Lehr-/Lernmedien verbessert meine Lernbilanz/mein Lernergebnis.

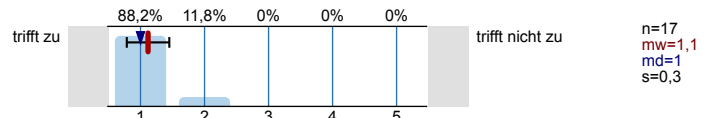


1.6) Ich habe die fachlichen Voraussetzungen, um der LV gut folgen bzw. mich aktiv beteiligen zu können.

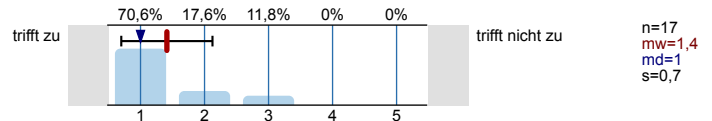


**2. Die/Der Lehrende**

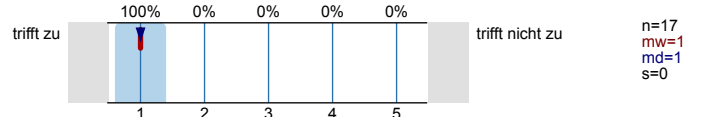
2.1) ist nach meinem Eindruck sehr am Lernerfolg der Studierenden interessiert.



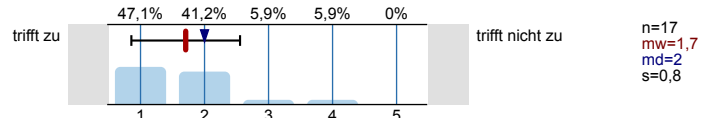
2.2) unterstützt meinen Lernprozess durch die didaktische Gestaltung der Lehrveranstaltung.



2.3) ist nach meinem Eindruck offen für Fragen und Anregungen.

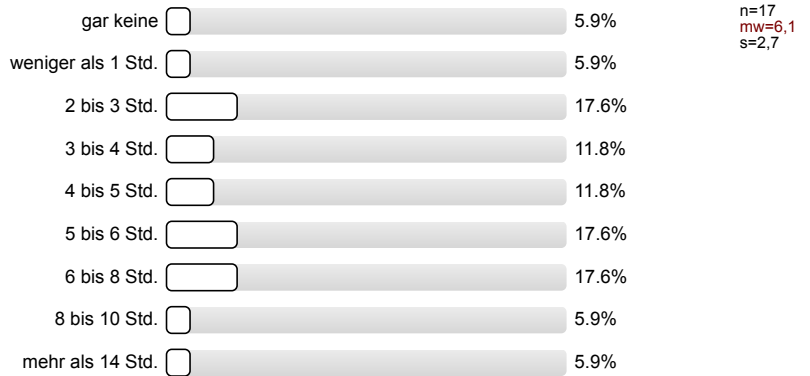


2.4) ermöglicht mir die Einschätzung meines Lernerfolgs auch unabhängig von Prüfungen.

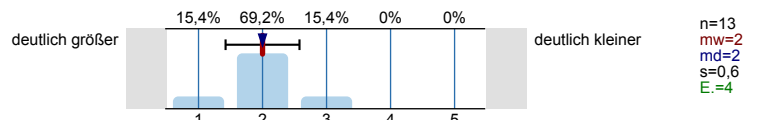


**3. Workload**

3.1) Wie viel Zeit wenden Sie durchschnittlich pro Woche für die Vor-/Nachbereitung dieser Lehrveranstaltung auf?



3.2) Der zeitliche Aufwand ist gegenüber Veranstaltungen mit gleicher Anzahl Kreditpunkte (CP)

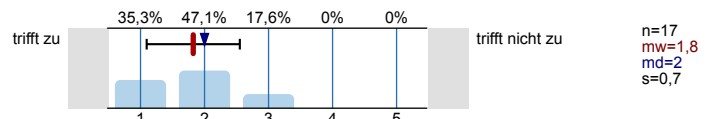


3.3) Den zeitlichen Aufwand für diese Lehrveranstaltung finde ich insgesamt angemessen.

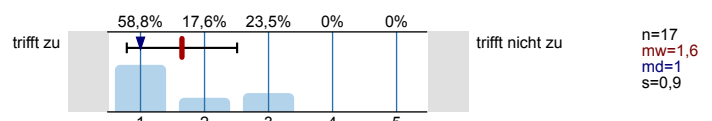


**4. Entwicklung von Kompetenzen - Bitte beantworten Sie alle Fragen nur für diese Lehrveranstaltung**

4.1) Ich habe bislang in dieser Lehrveranstaltung viel gelernt.



4.2) Ich kann in der LV vermitteltes Faktenwissen aufbereiten und (neu) ordnen.



4.3) Ich kann wichtige Begriffe und Sachverhalte zu den behandelten Themen wiedergeben.		trifft nicht zu	n=17 mw=2,1 md=2 s=0,8
4.4) Ich kann die bisherigen Inhalte der LV zusammenfassen und auch schwierige Sachverhalte anschaulich darstellen.		trifft nicht zu	n=17 mw=2,5 md=2 s=0,9
4.5) Ich kann Inhalte und Methoden des Fachs auf praktische Fragestellungen anwenden.		trifft nicht zu	n=17 mw=2,6 md=2 s=1
4.6) Ich kann Fragestellungen des Fachs selbständig analysieren und bewerten.		trifft nicht zu	n=17 mw=2,8 md=3 s=1
4.7) Ich habe eigene Ideen/Fragestellungen, die ich mit meinen bisher erworbenen Kompetenzen klären möchte.		trifft nicht zu	n=14 mw=2,8 md=3 s=1,4 E.=3

### 5. Disziplinenverständnis

Die Lehrveranstaltung gibt mir eine Vorstellung davon,

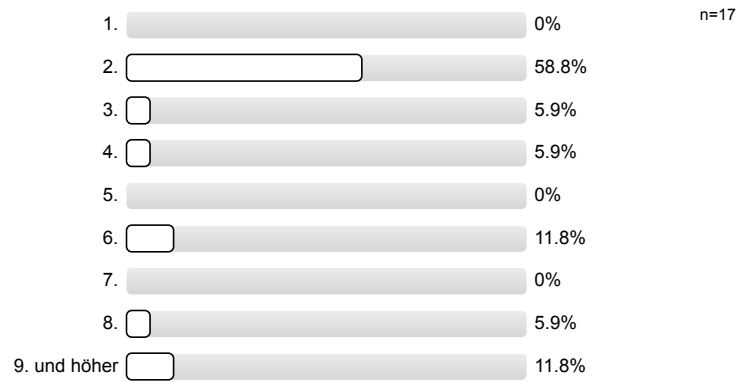
5.1) wie in meinem Fach Problemstellungen identifiziert werden.		trifft nicht zu	n=16 mw=1,7 md=2 s=0,7 E.=1
5.2) wie in meinem Fach Fragestellungen zur Analyse von Sachverhalten formuliert werden.		trifft nicht zu	n=15 mw=1,7 md=2 s=0,5 E.=1
5.3) wie in meinem Fach Lösungsoptionen erarbeitet werden.		trifft nicht zu	n=16 mw=1,5 md=1,5 s=0,5 E.=1

### 6. Studieninteresse

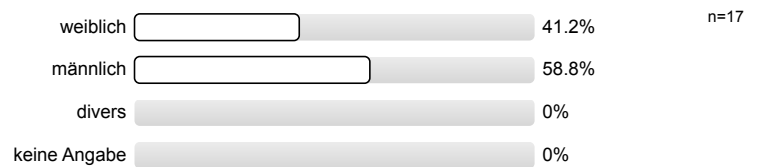
6.1) Ich interessiere mich für das Thema der Lehrveranstaltung.		trifft nicht zu	n=17 mw=2,2 md=2 s=0,9
6.2) Ich beschäftige mich regelmäßig mit dem Thema der Lehrveranstaltung.		trifft nicht zu	n=17 mw=2,8 md=3 s=1,3
6.3) Ich möchte das Thema der Lehrveranstaltung gerne selbständig weiter vertiefen.		trifft nicht zu	n=17 mw=3 md=3 s=1,4
6.4) Die Lehrveranstaltung motiviert für das weitere Studium.		trifft nicht zu	n=16 mw=2,9 md=3 s=1,2

## 7. Strukturdaten / Anmerkungen

7.1) In welchem Fachsemester studieren Sie?



7.2) Bitte geben Sie Ihr Geschlecht an



Laut §9 Absatz 6 Evaluationsordnung werden die "Ergebnisse der Bewertung (...) von den Lehrenden in die jeweilige Lehrveranstaltung zurückgemeldet und mit den Studierenden diskutiert."

**Vielen Dank für Ihre Rückmeldung!**

# Profilinie

Teilbereich: Onlinebefragung

Name der/des Lehrenden: Thema  
 Titel der Lehrveranstaltung: S20 F10 - Prof. Dr. Konen: Mathematik 2 (MA2 AI ITM MI V)  
 (Name der Umfrage)

Verwendete Werte in der Profillinie: Mittelwert

## 1. Rahmenbedingungen der Lehrveranstaltung

1.1) Die Lernziele dieser Lehrveranstaltung (LV) wurden zu Beginn deutlich umrissen.	trifft zu		trifft nicht zu	n=16	mw=1,7	md=1,0	s=0,9
1.2) Die Bedeutung dieser LV für meinen Studiengang ist klar herausgearbeitet worden.	trifft zu		trifft nicht zu	n=16	mw=1,8	md=1,0	s=1,0
1.3) Die Inhalte der einzelnen Veranstaltungen sind klar gegliedert und nachvollziehbar.	trifft zu		trifft nicht zu	n=16	mw=1,3	md=1,0	s=0,4
1.4) Die Prüfungsanforderungen sind eindeutig benannt worden.	trifft zu		trifft nicht zu	n=16	mw=2,1	md=2,0	s=1,2
1.5) Der Einsatz digitaler Lehr-/Lernmedien verbessert meine Lernbilanz/mein Lernergebnis.	trifft zu		trifft nicht zu	n=17	mw=1,8	md=1,0	s=1,0

## 2. Die/Der Lehrende

2.1) ist nach meinem Eindruck sehr am Lernerfolg der Studierenden interessiert.	trifft zu		trifft nicht zu	n=17	mw=1,1	md=1,0	s=0,3
2.2) unterstützt meinen Lernprozess durch die didaktische Gestaltung der Lehrveranstaltung.	trifft zu		trifft nicht zu	n=17	mw=1,4	md=1,0	s=0,7
2.3) ist nach meinem Eindruck offen für Fragen und Anregungen.	trifft zu		trifft nicht zu	n=17	mw=1,0	md=1,0	s=0,0
2.4) ermöglicht mir die Einschätzung meines Lernerfolgs auch unabhängig von Prüfungen.	trifft zu		trifft nicht zu	n=17	mw=1,7	md=2,0	s=0,8

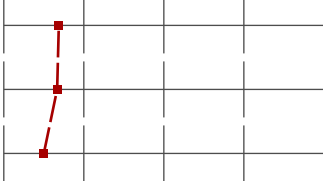


## 3. Workload

3.2) Der zeitliche Aufwand ist gegenüber Veranstaltungen mit gleicher Anzahl Kreditpunkte (CP)	deutlich größer		deutlich kleiner	n=13	mw=2,0	md=2,0	s=0,6
--	-----------------	--	------------------	------	--------	--------	-------





## 4. Entwicklung von Kompetenzen - Bitte beantworten Sie alle Fragen nur für diese Lehrveranstaltung

4.1) Ich habe bislang in dieser Lehrveranstaltung viel gelernt.	trifft zu		trifft nicht zu	n=17	mw=1,8	md=2,0	s=0,7
4.2) Ich kann in der LV vermitteltes Faktenwissen aufbereiten und (neu) ordnen.	trifft zu		trifft nicht zu	n=17	mw=1,6	md=1,0	s=0,9
4.3) Ich kann wichtige Begriffe und Sachverhalte zu den behandelten Themen wiedergeben.	trifft zu		trifft nicht zu	n=17	mw=2,1	md=2,0	s=0,8
4.4) Ich kann die bisherigen Inhalte der LV zusammenfassen und auch schwierige Sachverhalte anschaulich darstellen.	trifft zu		trifft nicht zu	n=17	mw=2,5	md=2,0	s=0,9
4.5) Ich kann Inhalte und Methoden des Fachs auf praktische Fragestellungen anwenden.	trifft zu		trifft nicht zu	n=17	mw=2,6	md=2,0	s=1,0
4.6) Ich kann Fragestellungen des Fachs selbständig analysieren und bewerten.	trifft zu		trifft nicht zu	n=17	mw=2,8	md=3,0	s=1,0
4.7) Ich habe eigene Ideen/Fragestellungen, die ich mit meinen bisher erworbenen Kompetenzen klären möchte.	trifft zu		trifft nicht zu	n=14	mw=2,8	md=3,0	s=1,4

### 5. Disziplinenverständnis

5.1) wie in meinem Fach Problemstellungen identifiziert werden.	trifft zu		trifft nicht zu	n=16	mw=1,7	md=2,0	s=0,7
5.2) wie in meinem Fach Fragestellungen zur Analyse von Sachverhalten formuliert werden.	trifft zu		trifft nicht zu	n=15	mw=1,7	md=2,0	s=0,5
5.3) wie in meinem Fach Lösungsoptionen erarbeitet werden.	trifft zu		trifft nicht zu	n=16	mw=1,5	md=1,5	s=0,5

### 6. Studieninteresse

6.1) Ich interessiere mich für das Thema der Lehrveranstaltung.	trifft zu		trifft nicht zu	n=17	mw=2,2	md=2,0	s=0,9
6.2) Ich beschäftige mich regelmäßig mit dem Thema der Lehrveranstaltung.	trifft zu		trifft nicht zu	n=17	mw=2,8	md=3,0	s=1,3
6.3) Ich möchte das Thema der Lehrveranstaltung gerne selbständig weiter vertiefen.	trifft zu		trifft nicht zu	n=17	mw=3,0	md=3,0	s=1,4
6.4) Die Lehrveranstaltung motiviert für das weitere Studium.	trifft zu		trifft nicht zu	n=16	mw=2,9	md=3,0	s=1,2

## Auswertungsteil der offenen Fragen

### 7. Strukturdaten / Anmerkungen

7.3)

Was hätte Sie im Lernprozess noch besser unterstützt?

- Damit man besser planen könnte, wäre es gut gewesen, wenn die Videos an einem bzw. zwei Tagen in der Woche hochgeladen werden.
- Die Auflistung der Videos im Ilias war etwas unübersichtlich. In T12 bei Prof. Eisemann wird ein E-Learning System getestet, welches die Videos anschaulich in Kapitel gliedert und den eigenen Lernfortschritt anzeigt. Dies halte ich für eine gute Überlegung, sollte es zu weiteren online Semestern kommen müssen.

Am Anfang des Semesters waren die organisatorischen Informationen zu verstreut über die verschiedenen Informationskanäle.

- Ich hätte mir gewünscht bei den Übungen die Aufgaben evtl detaillierter zu erklären. Das Fach Statistik fällt mir sehr schwer und daher wäre es schön gewesen anhand der Aufgaben nochmal verdeutlicht zu bekommen, wie man darauf kommt bzw. diese Aufgabe genau angeht. Wir haben auch ein paar Aufgaben nicht besprechen können, weil die niemand hatte, aber ich hab jetzt leider auch keine Sicherheit, ob ich die Aufgabe richtig bewältige. Bei den Flipped Classrooms habe ich 2x teilgenommen, ich finde es großartig, dass sie das anbieten. Ich hatte allerdings oft Angst teilzunehmen, wenn es zu den Break-Out-Rooms kommt, da ich mich in dem Fach nicht „blamieren“ wollte.
- Schätzungsweise wäre eine Präsenzveranstaltung besser für meinen persönlichen Lernerfolg besser gewesen
- Striktere Vorlesungszeiten (Live-Vorlesungen)
- Wenn Frau Schmitter ihren Teil auch aufzeichnen würde. Zu den festen Zeiten habe ich andere Vorlesungen.
- Wenn die Vorlesungsscreencasts bereits alle zu einem Zeitpunkt verfügbar gewesen wären, könnte ich das Erarbeiten besser organisieren.  
(mir ist bewusst, dass dies nicht möglich ist, da diese erst wegen der aktuellen Lage erstellt werden müssen)  
Zum aktuellen Zeitpunkt mache ich die Übungsaufgaben ohne das Wissen der Screencasts, da ich nicht hinterherkomme, aber die Punkte in den Übungen sammeln möchte.

Generell fällt es mir dieses Semester besonders schwer mit dem Stoff mitzuhalten, was aber auch für alle anderen meiner belegten Module gilt. Die Praktika außerhalb der Vorlesungsinhalte sprengen teils sehr meinen eigenen zeitlichen Rahmen, was dazu führt, dass Vorlesungen (wie der Screencast in MA2) immer weiter nach hinten verlegt werden.

7.4) Was hat Ihnen an dieser Lehrveranstaltung besonders gut gefallen?

- Besonders gefallen haben mir die gut strukturierten Übungen. Dazu beigetragen hat, dass der/die Vortragende zur Zeit der Übung Ihnen bereits bekannt war und, dass Sie im Zweifelsfall eine nachvollziehbare Musterlösung vorbereitet hatten. Zudem wurden den Studierenden nur aufgabenbezogenen und nicht unnötig irreführende Fragen gestellt.
- Vielen Dank für das große Interesse an unserem Lernerfolg.
- Der Lehrende hat sich viel Mühe gegeben das Wissen gut zu vermitteln. Es gab oft hilfreiche Beispiele und in der Übung konnte jede Frage gestellt werden.
  - Die Interaktion mit der Studierende, finde ich es sehr gut.
  - Die Qualität der Screencasts zum Vorlesungsinhalt, auch im Hinblick auf die thematische Strukturierung (sehr übersichtlich gegliedert) und die Möglichkeit, die aktive Teilnahme an der Übung wahrzunehmen, trotz fehlender Präsenz.
  - Die Screencasts. Pausieren zu können hat mir sehr geholfen.
  - Die Vorstellung der zu behandelnden Themen für die kommende Woche. Somit ist der Student in der Lage, seinen aktuellen Lernfortschritt mit dem erwarteten Lernstatus zu vergleichen.
  - Ich finde das Konzept (jederzeit verfügbare Screencasts, Übungsstunden und Flipped Classroom) und die Organisation der Zoomkonferenzen sehr gelungen.  
Aber bitte lassen sie uns alle doch wieder gemeinsam in einem Raum Zeit verbringen ;)
  - In diesem Semester vor allem das digitale Lernangebot. Insbesondere die Vorlesung in Form von immer wieder abrufbaren Videos, die man im eigenen tempo stoppen kann, erneut ansehen kann, um so die in der Vorlesung behandelten Themen selbständig bearbeiten zu können, ohne sich dabei mühselig alles im Selbststudium im Internet zusammensuchen zu müssen, falls man mal in der „Live“ Vorlesung den Anschluss verliert.
  - Interaktion in den Übungen,  
Jeder konnte drankommen wenn er wollte,  
Alles wurde ausführlich besprochen und erklärt
  - Lehrvideos, Fragestunde, online Übungen



- Mir hat die Erstellung der Screencast super gefallen! Besonders die Übungen, die man zunächst selber rechnet und somit ein Grundverständnis geschaffen wird. Das ganze Angebot aus Vorlesung + Übungsmaterial finde ich hilfreich und gibt einem ein gutes Gefühl die Themen gut zu verstehen. Außerdem sind Sie sehr hilfsbereit und immer offen für fragen!
- Zum einen die Screencasts, da man diese immer wieder anschauen und auch anhalten kann, um das behandelte Thema auch wirklich nachvollziehen zu können, zum anderen die zahlreichen Angebote (Übung, Flipped Classroom, Tutorium), um die einzelnen Themen nochmal zu vertiefen. Vielen Dank für Ihre Mühen an dieser Stelle, lieber Herr Konen!