

Fachhochschule Köln • Claudiusstraße 1 • D 50678 Köln

An
Herrn Prof. Dr. W. Konen
Fakultät für
Informatik und Ingenieurwissenschaften
Campus Gummersbach

im Hause

Claudiusstraße 1
D 50678 Köln

Telefon 0221 – 8275 – 3965
Telefax 0221 – 93179 – 133
www.fh-koeln.de
ruedel@zv.fh-koeln.de
Bitte wenden Sie sich an
Dr. Michael Rüdel

Ihr Zeichen

Ihre Nachricht vom

Mein Zeichen
SG 1.3 / Rü

Köln
2005-12-23

Sehr geehrter Herr Dr. Konen,

beiliegend erhalten Sie die Ergebnisse Ihrer Lehrveranstaltungsbeurteilung aus dem Wintersemester 05.

Ich wünsche Ihnen einige geruhsame Feiertage und schon jetzt ein gutes Neues Jahr.

Dr. Michael Rüdel

Studentische Lehrveranstaltungsbeurteilung: Hinweise zur Darstellung der Ergebnisse

Die nachfolgende Übersicht über die Auswertungsergebnisse beinhaltet in der Hauptsache prozentuale Häufigkeitsauszählungen, die in grafischer Form aufbereitet sind. Darüber hinaus werden die Befragungsergebnisse in Tabellen unter Angabe des arithmetischen Mittelwerts sowie des Medians dargestellt. (Der arithmetische Mittelwert entspricht jeweils der Summe aller Werte geteilt durch die Anzahl der Fälle; der Median ist genau der Wert, der jeweils in der Rangfolge der Werte nach 50% der Fälle erreicht wird). Ergänzend hierzu wird die Standardabweichung erfasst, die Auskunft über die Streuung der Bewertungen über die jeweils vorgegebene Bewertungsskala gibt: Je größer die Standardabweichung, um so uneinheitlicher in der Regel die Bewertungen.

Ergänzend werden, abhängig von den Fallzahlen, sechs zusammenfassende Durchschnittswerte abgebildet, die einen Überblick über zentrale Bewertungsaspekte ermöglichen sollen; der Zusammenfassung der jeweiligen Teilfragen liegt eine faktorengeleitete Analyse bisheriger Lehrveranstaltungsbeurteilungen zugrunde.

Bewertungsaspekt	darin erfasste Teilfragen
Durchführung der LV	Doz. lässt Diskussionen zu Doz. regt Fragen an auch Schwieriges wird verständlich dargestellt es werden zusammenfassende Sinneinheiten gegeben
Strukturiertheit der LV	Doz. nennt Lernziele Doz. hat roten Faden die Stoffrelevanz ist deutlich
Stoffumsetzung	es werden Beispiele aus der Praxis gegeben es werden aktuelle Bezüge hergestellt es werden Querverbindungen hergestellt
Dialogbereitschaft	Doz. erörtert Fragen Doz. ist offen für Feedback Doz. hat Zeit für persönliche Beratung Studierende haben genügend Zeit für eigene Beiträge Diskussionen werden vom Doz. angemessen moderiert
Engagement	Doz. ist m. E. gut vorbereitet Doz. ist m. E. motiviert
Schwierigkeitsgrad der LV	Stofffülle Schwierigkeitsgrad Unterrichtsstoff geforderter Lernaufwand Vortragstempo

Mehrfachantworten - Lehrveranstaltungstyp

\$lv Frequencies

		Antworten		Prozent der Fälle
		N	Prozent	
\$lv ^a	Vorlesung	69	67,0%	100,0%
	Übung	34	33,0%	49,3%
Gesamt		103	100,0%	149,3%

a. Dichotomie-Gruppe tabellarisch dargestellt bei Wert 1.

Gruppenmerkmale

Fachsemester

		Häufigkeit	Prozent	Gültige Prozente	Kumulierte Prozente
Gültig	1.	47	68,1	70,1	70,1
	3.	6	8,7	9,0	79,1
	4.	2	2,9	3,0	82,1
	5.	6	8,7	9,0	91,0
	7.	2	2,9	3,0	94,0
	9.	3	4,3	4,5	98,5
	>=12.	1	1,4	1,5	100,0
	Gesamt	67	97,1	100,0	
Fehlend	System	2	2,9		
Gesamt		69	100,0		

Geschlecht

		Häufigkeit	Prozent	Gültige Prozente	Kumulierte Prozente
Gültig	weiblich	5	7,2	7,4	7,4
	männlich	63	91,3	92,6	100,0
	Gesamt	68	98,6	100,0	
Fehlend	99	1	1,4		
Gesamt		69	100,0		

Teilnehmehäufigkeit

		Häufigkeit	Prozent	Gültige Prozente	Kumulierte Prozente
Gültig	immer	31	44,9	44,9	44,9
	1 x nicht	12	17,4	17,4	62,3
	2 x nicht	13	18,8	18,8	81,2
	3 x nicht	8	11,6	11,6	92,8
	4 x nicht	3	4,3	4,3	97,1
	5 x und häufiger nicht	2	2,9	2,9	100,0
	Gesamt	69	100,0	100,0	

Mehrfachantworten - Teilnahmegründe

Stein Frequencies

		Antworten		Prozent der Fälle
		N	Prozent	
Stein^a	besonderes Interesse am Thema	11	8,4%	15,9%
	Vorgabe Studienordnung	25	19,1%	36,2%
	wegen d. Lehrenden	6	4,6%	8,7%
	Erwerb LN	23	17,6%	33,3%
	Vorbereitung Prüfung	64	48,9%	92,8%
	Sonstiges	2	1,5%	2,9%
Gesamt		131	100,0%	189,9%

a. Dichotomie-Gruppe tabellarisch dargestellt bei Wert 1.

Frage 6 - Bewertungen zur Lehrveranstaltung [idealer Wert = 1]

Statistiken

		Doz. nennt Lernziele	Doz. hat roten Faden	auch Schwieriges ist verständlich	Zusammen- fassung v. Lernabsch- nitten
N	Gültig	69	66	69	66
	Fehlend	0	3	0	3
Mittelwert		1,58	1,89	2,54	1,92
Median		1,00	2,00	3,00	2,00
Standardabweichung		,775	,947	,884	,865

Statistiken

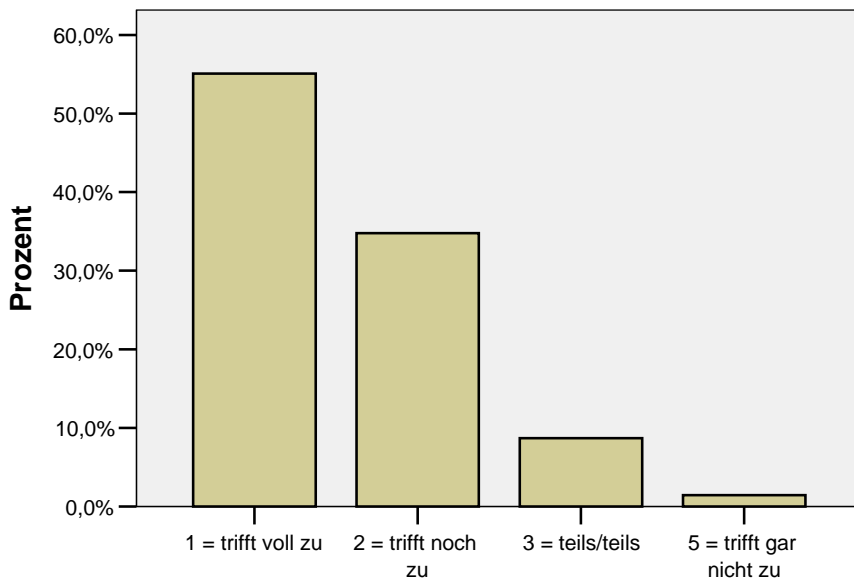
		Beispiele aus der Praxis	Querverbindungen zu anderen Fächern	Förderung des Fachinteresses	Hinweise zur Prüfungsvorbereitung
N	Gültig	67	65	69	69
	Fehlend	2	4	0	0
Mittelwert		1,99	2,77	3,54	2,26
Median		2,00	3,00	4,00	2,00
Standardabweichung		,992	1,142	1,208	,852

Statistiken

		Doz. lässt Diskussionen zu	Doz. regt Fragen an	Anregung zum selbständigen Arbeiten
N	Gültig	65	67	67
	Fehlend	4	2	2
Mittelwert		2,38	1,84	1,94
Median		2,00	2,00	2,00
Standardabweichung		,979	,863	,967

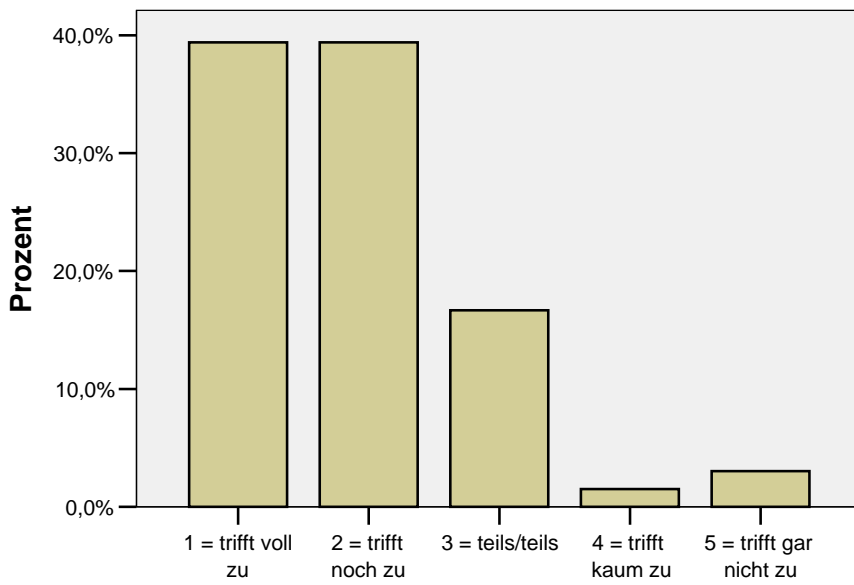
Statistiken

		Stoffrelevanz wird deutlich	aktuelle Bezüge
N	Gültig	65	58
	Fehlend	4	11
Mittelwert		2,25	2,91
Median		2,00	3,00
Standardabweichung		,867	1,014



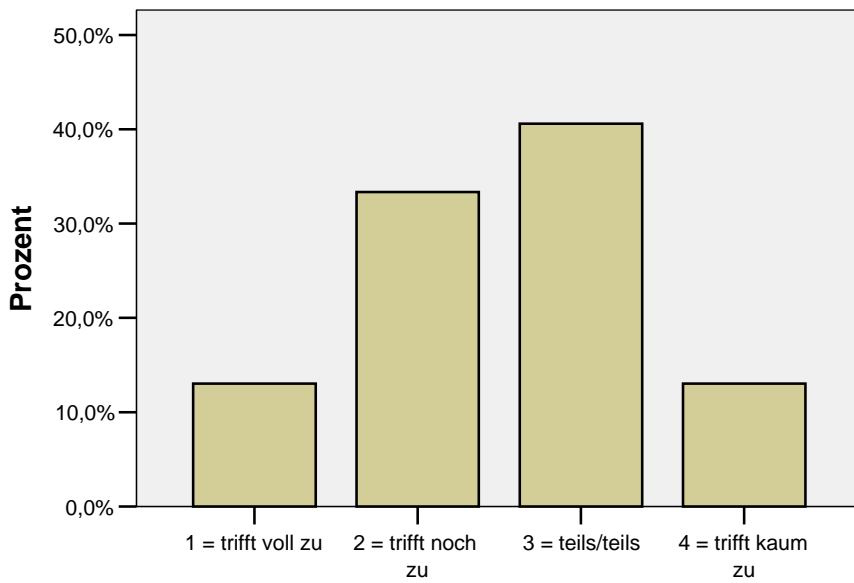
Doz. nennt Lernziele

1 = trifft voll zu bis 5 = trifft gar nicht zu



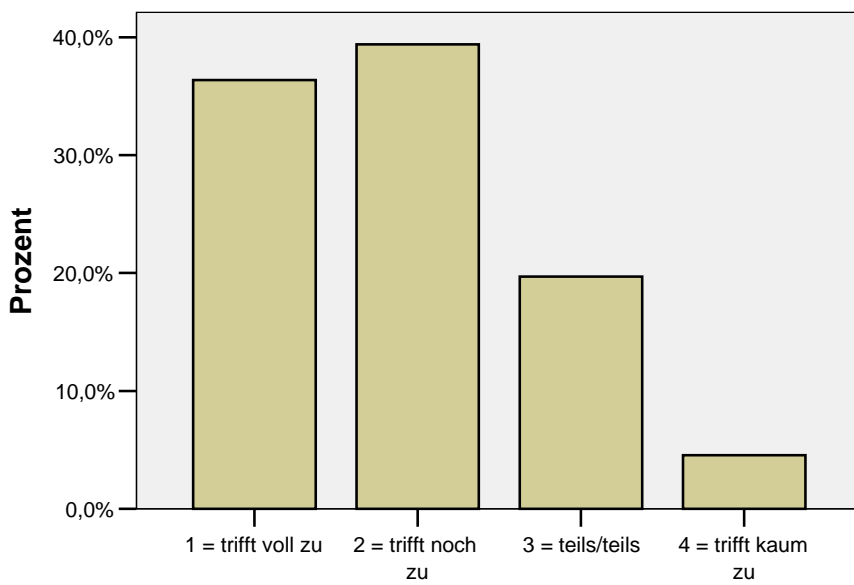
Doz. hat roten Faden

1 = trifft voll zu bis 5 = trifft gar nicht zu



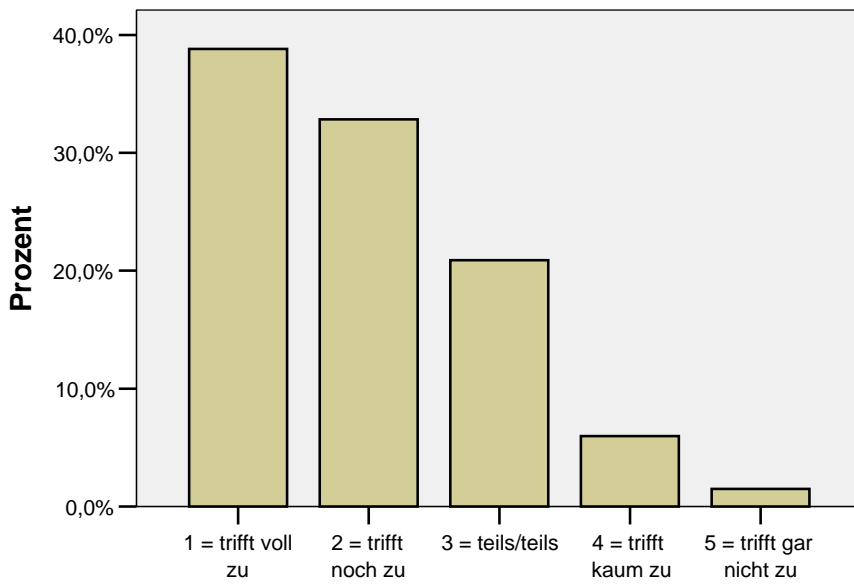
auch Schwieriges ist verständlich

1 = trifft voll zu bis 5 = trifft gar nicht zu



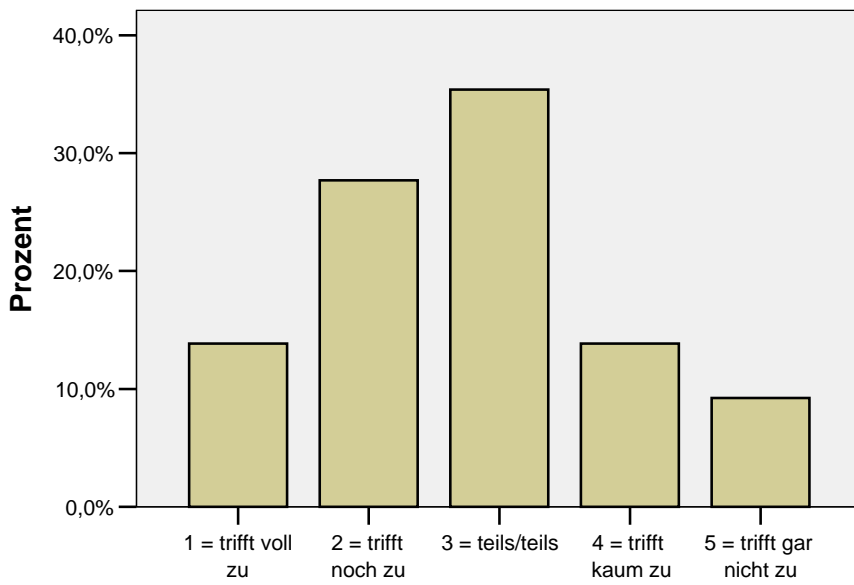
Zusammenfassung v. Lernabschnitten

1 = trifft voll zu bis 5 = trifft gar nicht zu



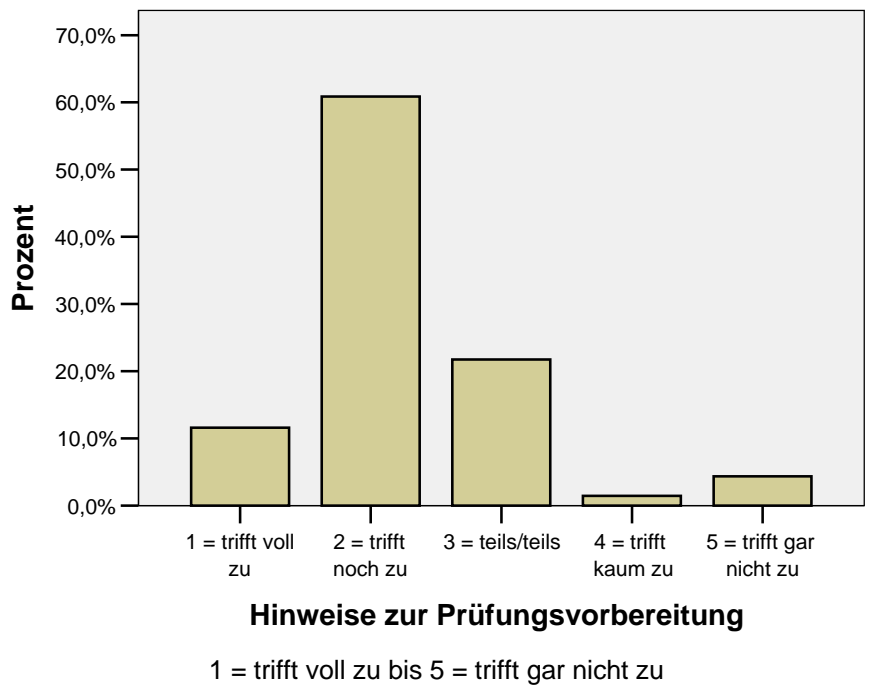
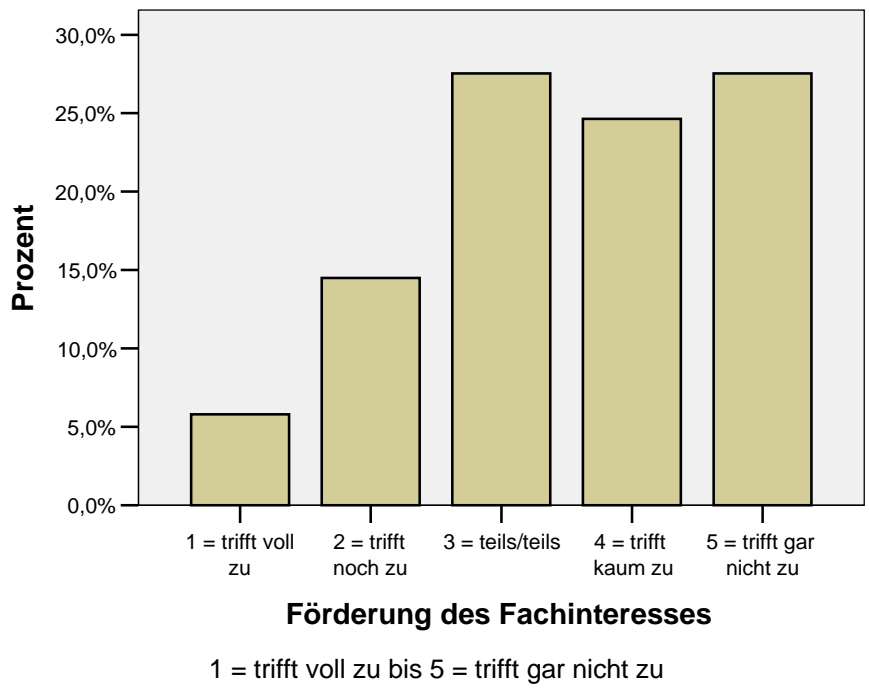
Beispiele aus der Praxis

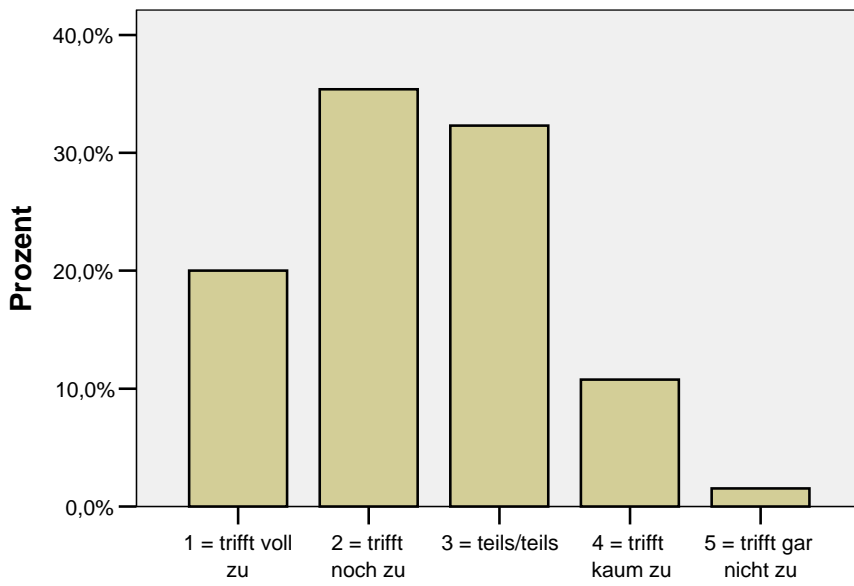
1 = trifft voll zu bis 5 = trifft gar nicht zu



Querverbindungen zu anderen Fächern

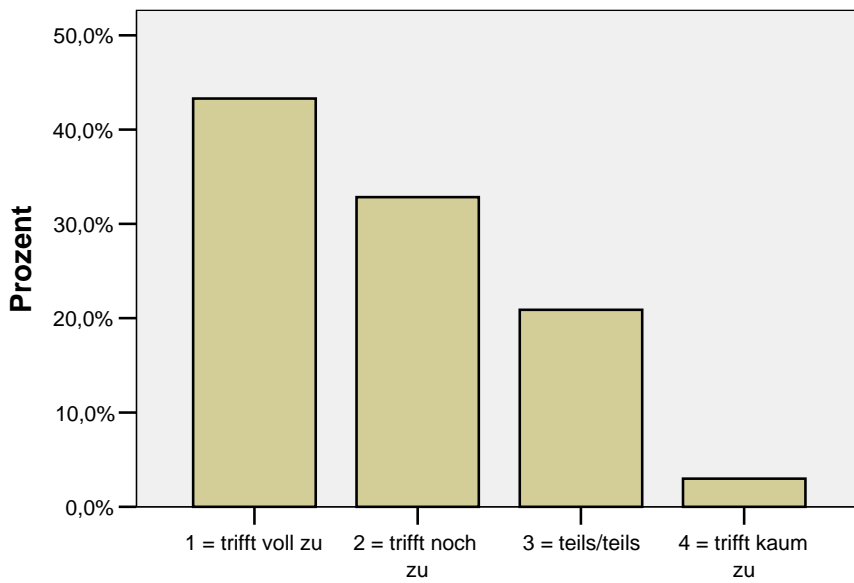
1 = trifft voll zu bis 5 = trifft gar nicht zu





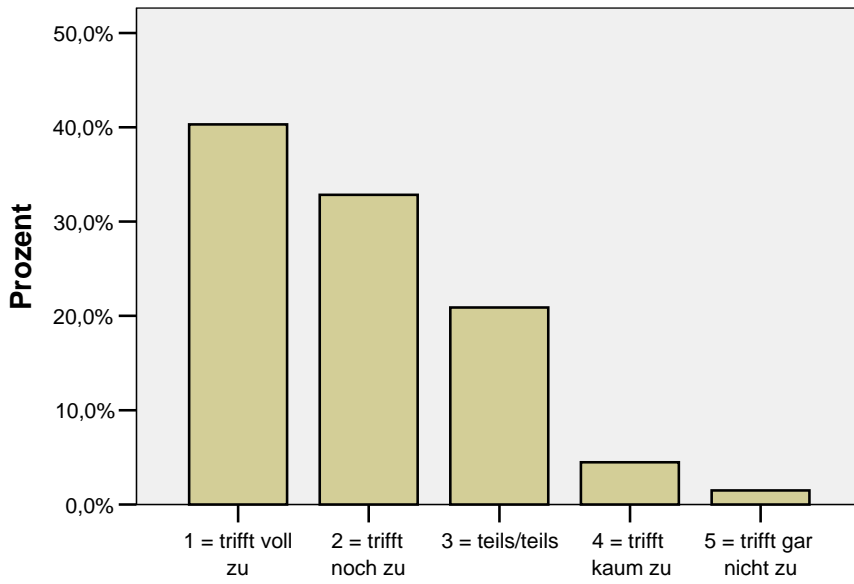
Doz. lässt Diskussionen zu

1 = trifft voll zu bis 5 = trifft gar nicht zu



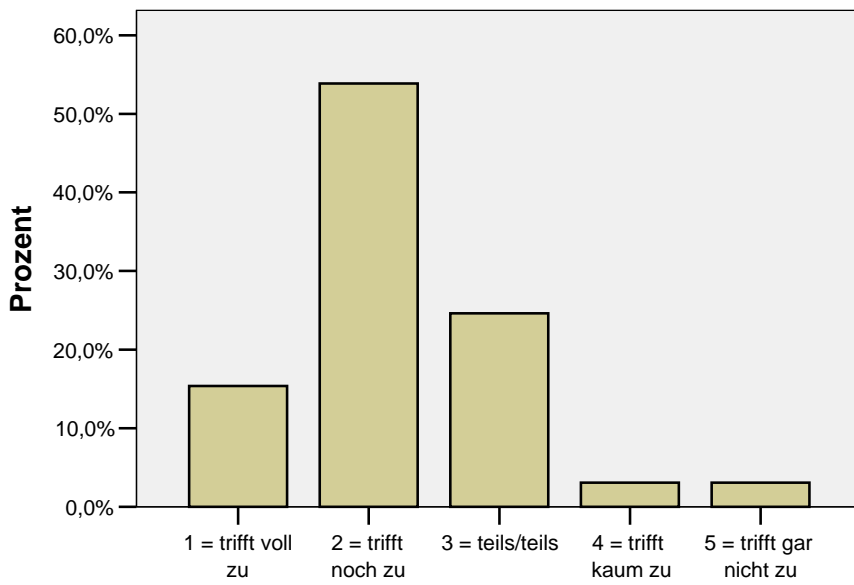
Doz. regt Fragen an

1 = trifft voll zu bis 5 = trifft gar nicht zu



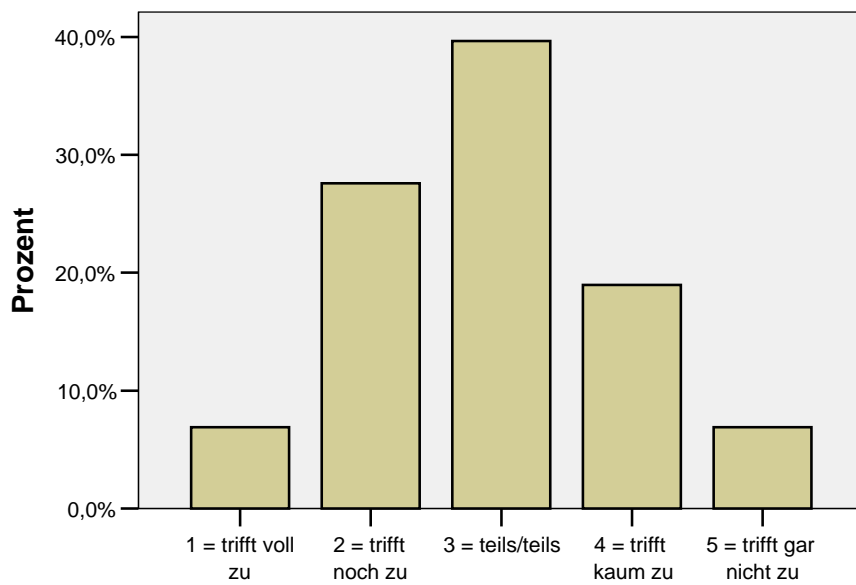
Anregung zum selbständigen Arbeiten

1 = trifft voll zu bis 5 = trifft gar nicht zu



Stoffrelevanz wird deutlich

1 = trifft voll zu bis 5 = trifft gar nicht zu



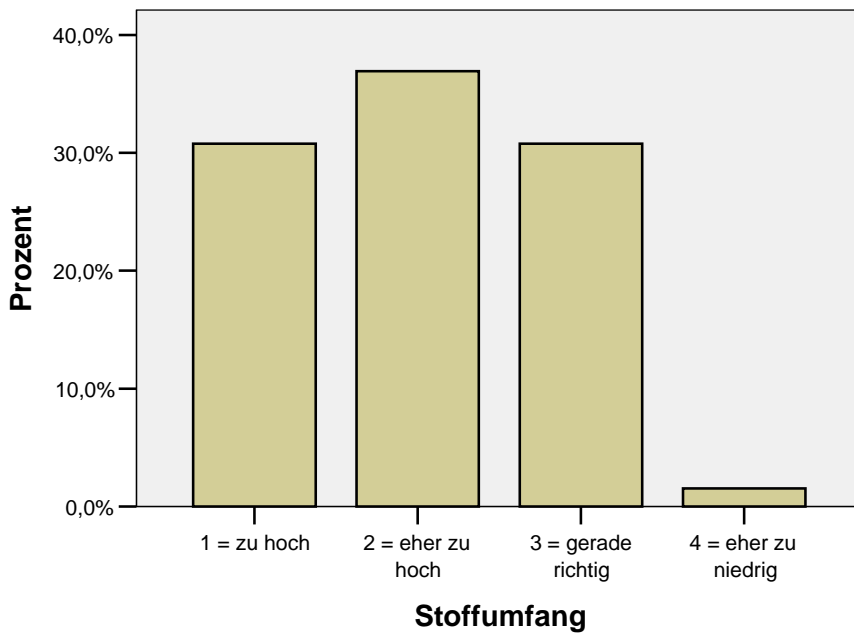
aktuelle Bezüge

1 = trifft voll zu bis 5 = trifft gar nicht zu

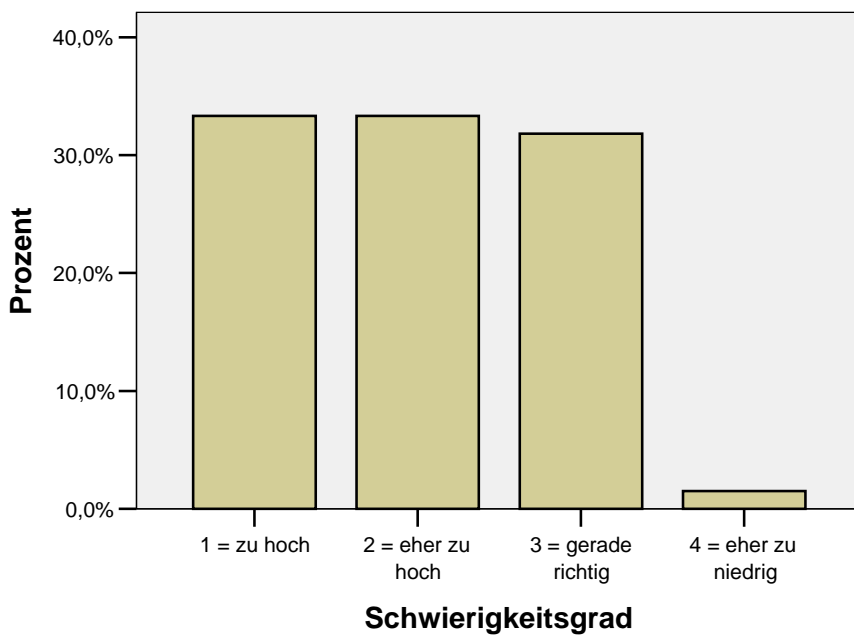
Frage 7 - Schwierigkeitsgrad [gerade richtig = 3]

Statistiken

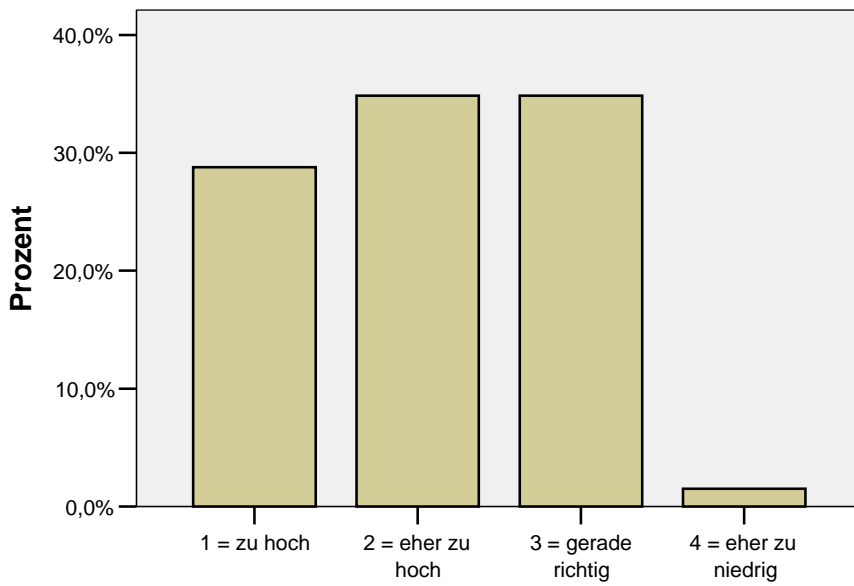
		Stoffumfang	Schwierigkeitsgrad	Lern- und Arbeitsaufwand	Vortragstempo
N	Gültig	65	66	66	67
	Fehlend	4	3	3	2
Mittelwert		2,03	2,02	2,09	2,21
Median		2,00	2,00	2,00	2,00
Standardabweichung		,829	,850	,836	,729



1 = zu hoch, 3 = gerade richtig, 5 = zu niedrig

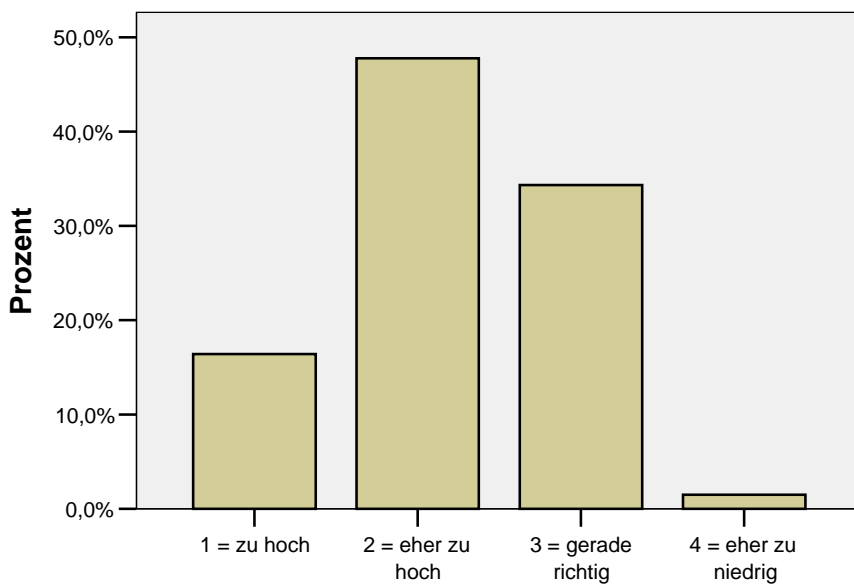


1 = zu hoch, 3 = gerade richtig, 5 = zu niedrig



Lern- und Arbeitsaufwand

1 = zu hoch, 3 = gerade richtig, 5 = zu niedrig



Vortragstempo

1 = zu hoch, 3 = gerade richtig, 5 = zu niedrig

Zeitaufwand Vor-/Nachbereitung in Stunden pro Woche

		Häufigkeit	Prozent	Gültige Prozente	Kumulierte Prozente
Gültig	0	3	4,3	4,8	4,8
	0,5 Std.	3	4,3	4,8	9,5
	1 Std.	6	8,7	9,5	19,0
	1,5 Std.	7	10,1	11,1	30,2
	2 Std.	14	20,3	22,2	52,4
	2,5 Std.	7	10,1	11,1	63,5
	4 Std.	10	14,5	15,9	79,4
	5 Std.	4	5,8	6,3	85,7
	> 5 Std.	9	13,0	14,3	100,0
	Gesamt	63	91,3	100,0	
Fehlend	3. Std.	6	8,7		
Gesamt		69	100,0		

Statistiken

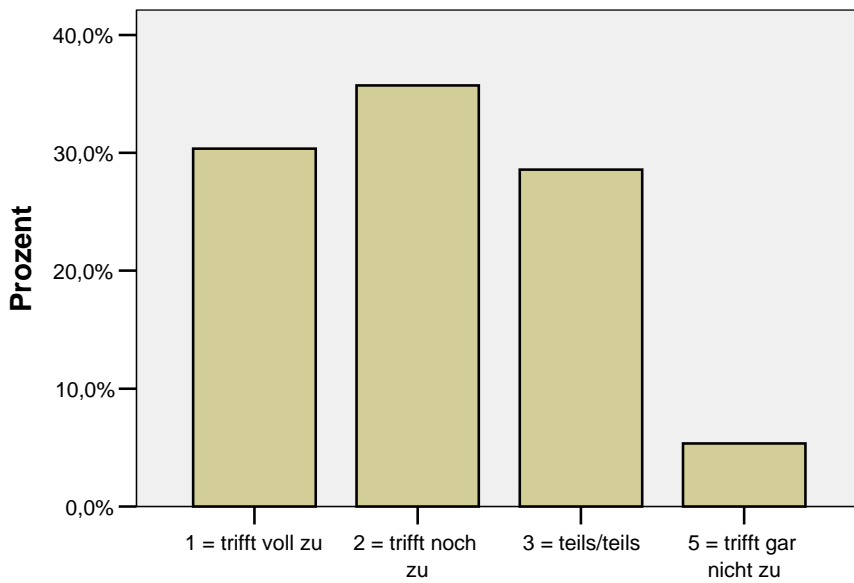
Zeitaufwand Vor-/Nachbereitung in Stunden pro Woche

N	Gültig	54
	Fehlend	15
Mittelwert		2,29
Median		2,00

Frage 9 - Einsatz didaktischer Hilfsmittel [idealer Wert = 1]

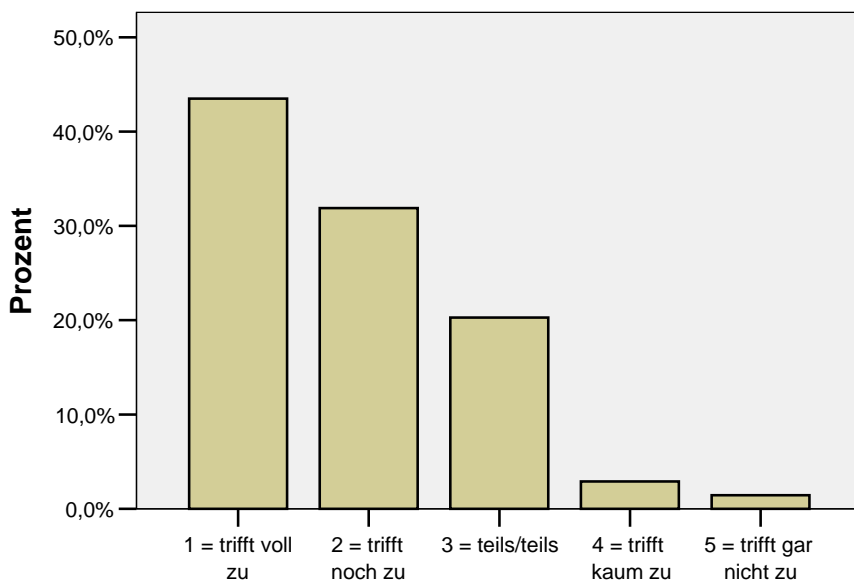
Statistiken

		strukturiertes Tafelbild	nach Inhalt u. Struktur verständliche Folien	genug Zeit, Folien zu erfassen	Beamer verbessert Verständnis	ich nutze die Literaturhin weise	anschauliches Skript
N	Gültig	56	69	68	69	66	66
	Fehlend	13	0	1	0	3	3
Mittelwert		2,14	1,87	2,40	1,61	2,76	1,97
Median		2,00	2,00	2,00	1,00	3,00	2,00
Standardabweichung		1,034	,938	,964	,808	1,426	,944



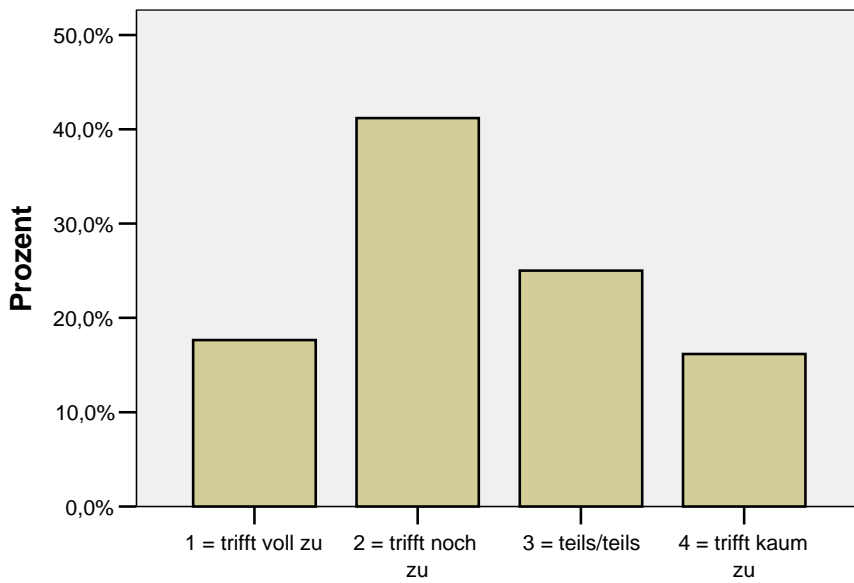
strukturiertes Tafelbild

1 = trifft voll zu bis 5 = trifft gar nicht zu



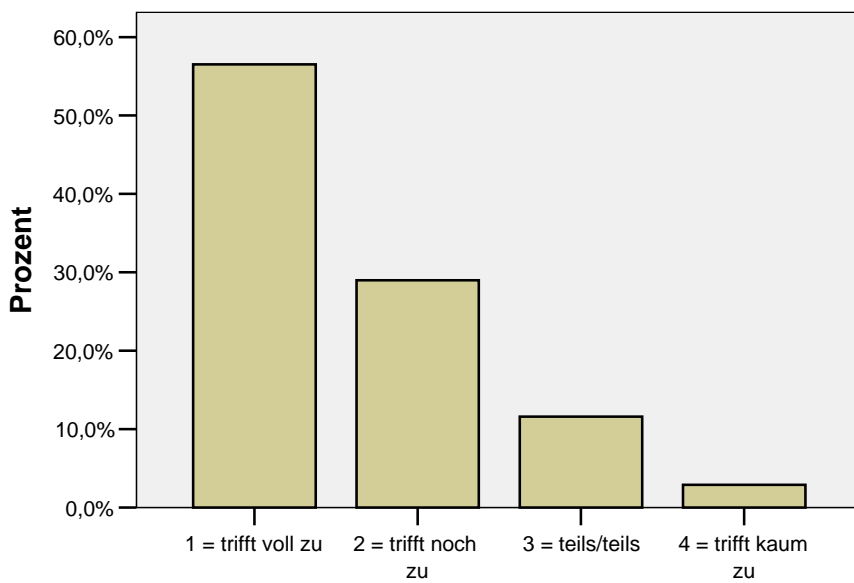
nach Inhalt u. Struktur verständliche Folien

1 = trifft voll zu bis 5 = trifft gar nicht zu



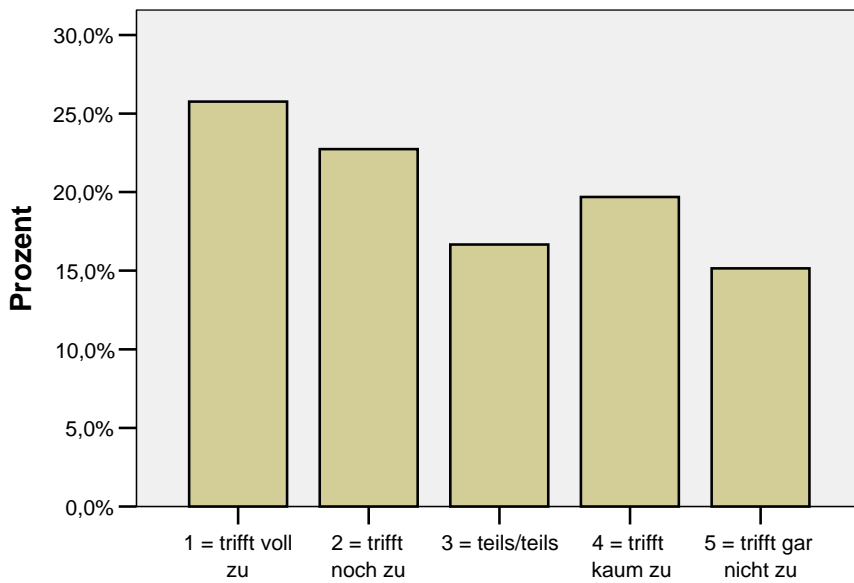
genug Zeit, Folien zu erfassen

1 = trifft voll zu bis 5 = trifft gar nicht zu



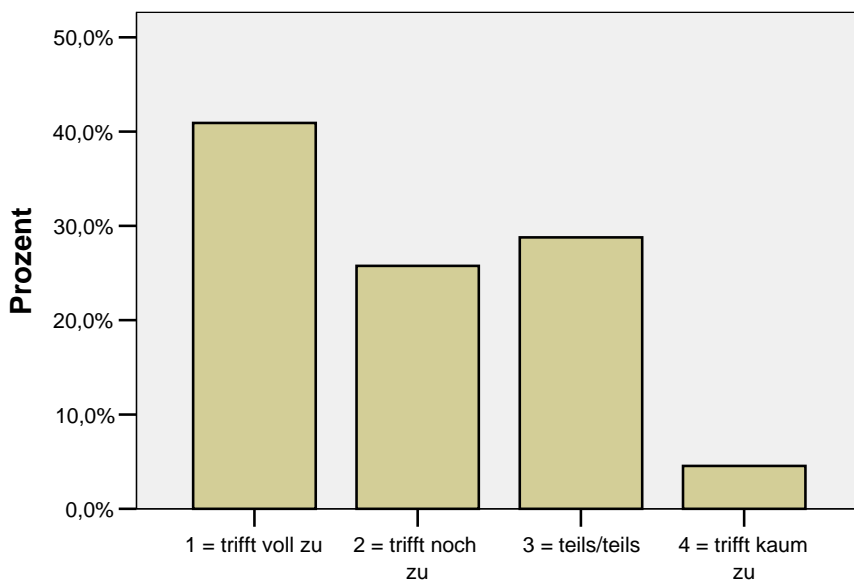
Beamer verbessert Verständnis

1 = trifft voll zu bis 5 = trifft gar nicht zu



ich nutze die Literaturhinweise

1 = trifft voll zu bis 5 = trifft gar nicht zu



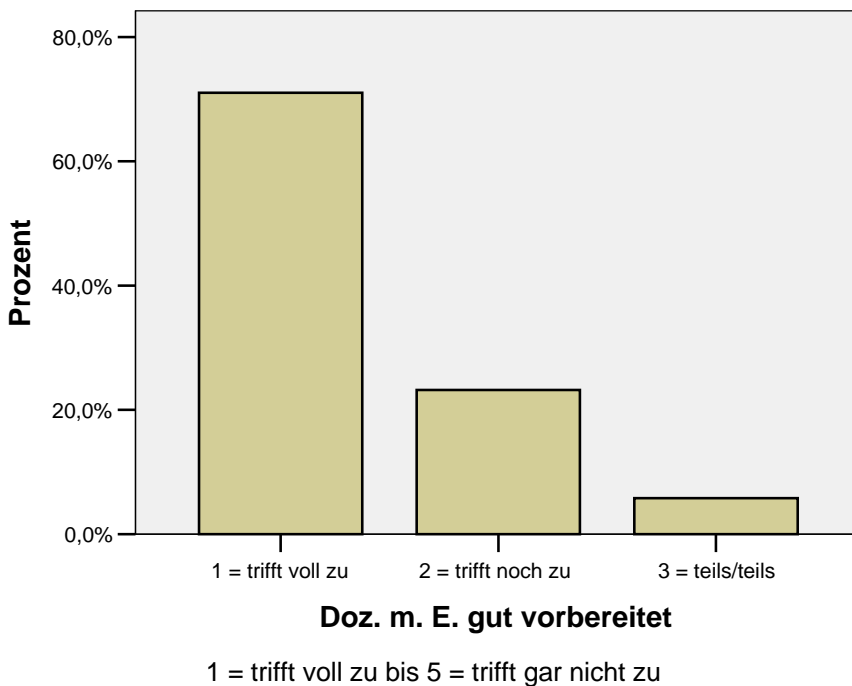
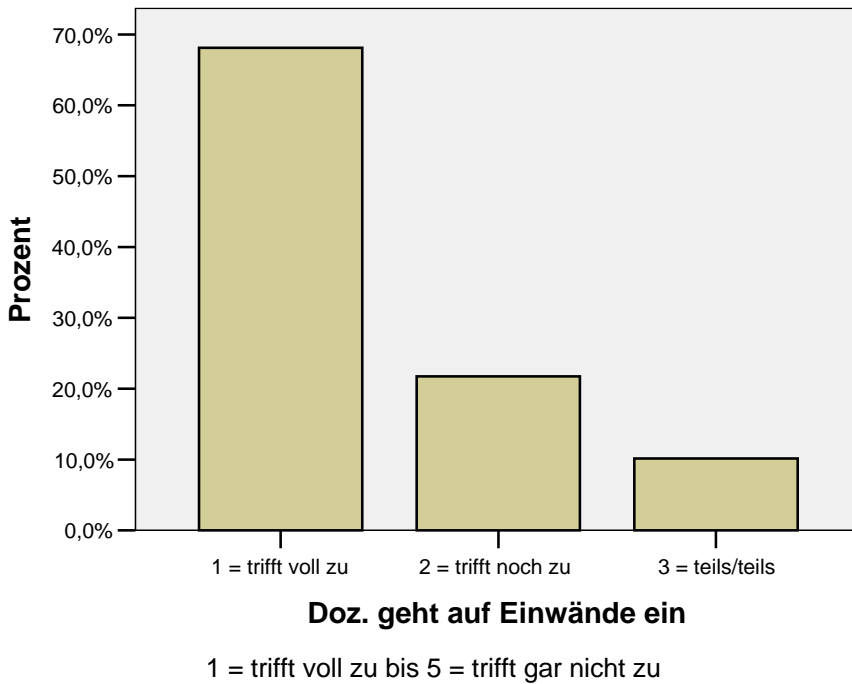
anschauliches Skript

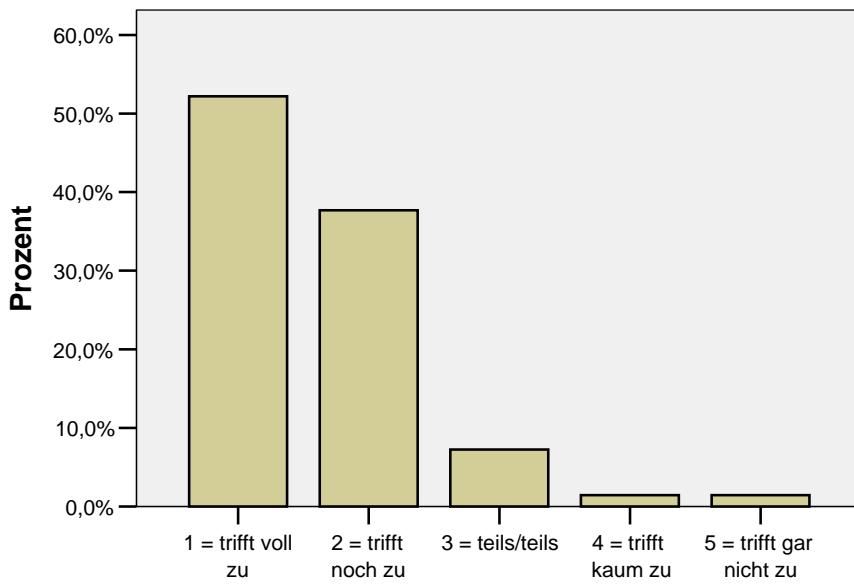
1 = trifft voll zu bis 5 = trifft gar nicht zu

Frage 10 - Bewertungen zur Person als Dozent [idealer Wert = 1]

Statistiken

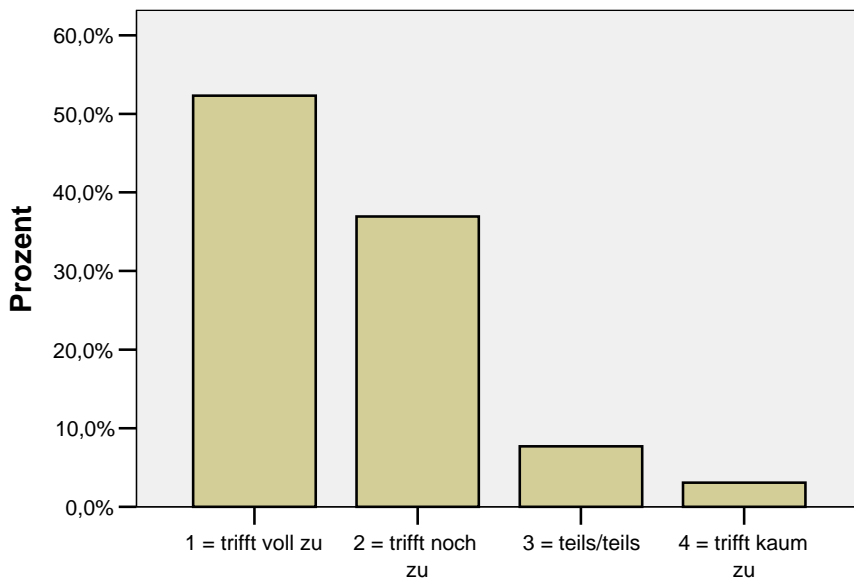
		Doz. geht auf Einwände ein	Doz. m. E. gut vorbereitet	Doz. m. E. motiviert	Doz. offen für Feedback	auch trockene Themen sind interessant	Zeit für persönliche Beratung	Beginn / Ende pünktlich
N	Gültig	69	69	69	65	66	37	69
	Fehlend	0	0	0	4	3	32	0
Mittelwert		1,42	1,35	1,62	1,62	3,00	2,08	1,59
Median		1,00	1,00	1,00	1,00	3,00	2,00	1,00
Standardabweichung		,673	,590	,806	,764	1,095	,924	,792





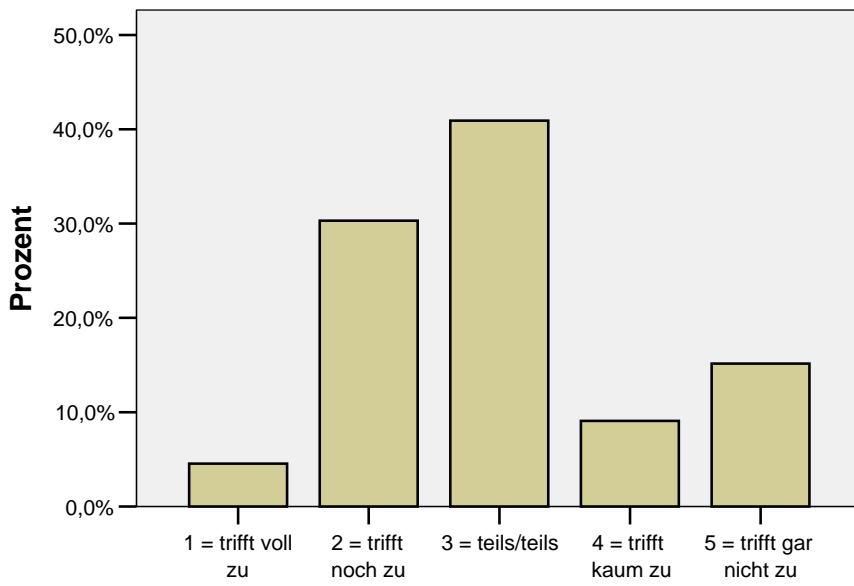
Doz. m. E. motiviert

1 = trifft voll zu bis 5 = trifft gar nicht zu



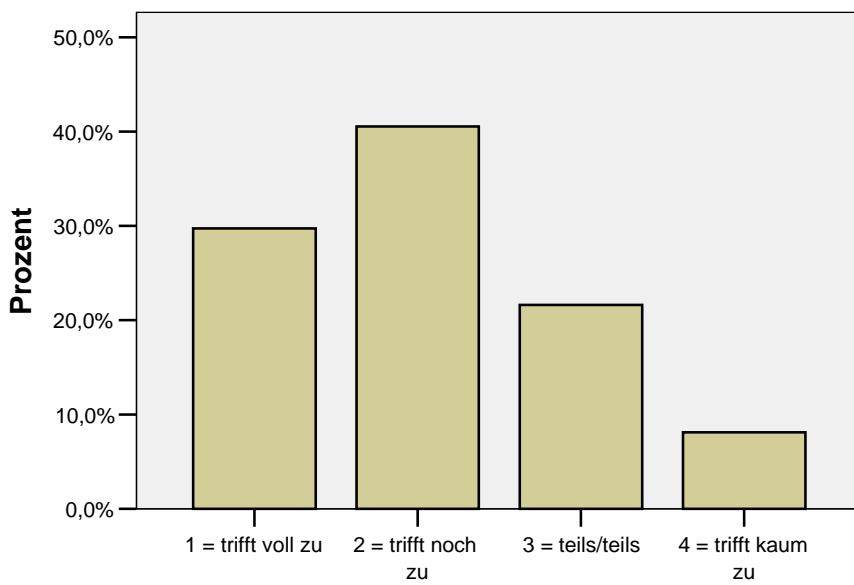
Doz. offen für Feedback

1 = trifft voll zu bis 5 = trifft gar nicht zu



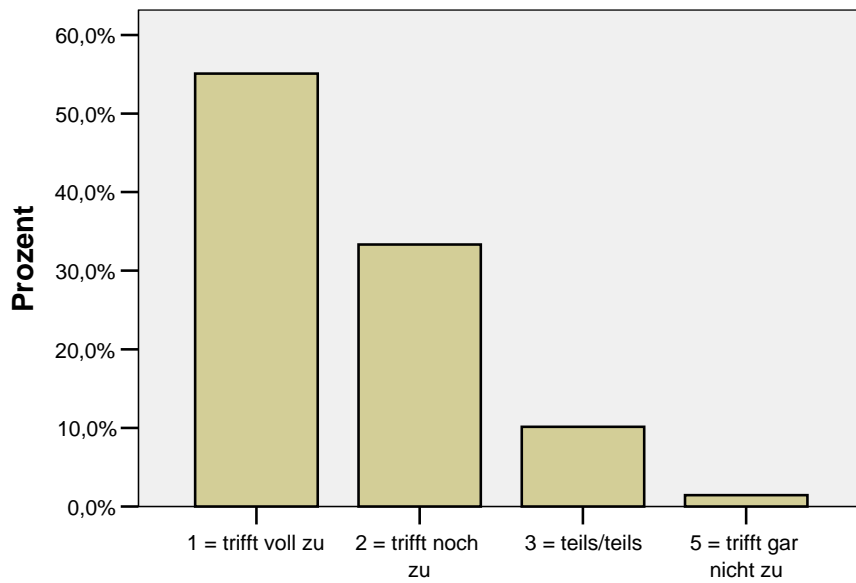
auch trockene Themen sind interessant

1 = trifft voll zu bis 5 = trifft gar nicht zu



Zeit für persönliche Beratung

1 = trifft voll zu bis 5 = trifft gar nicht zu



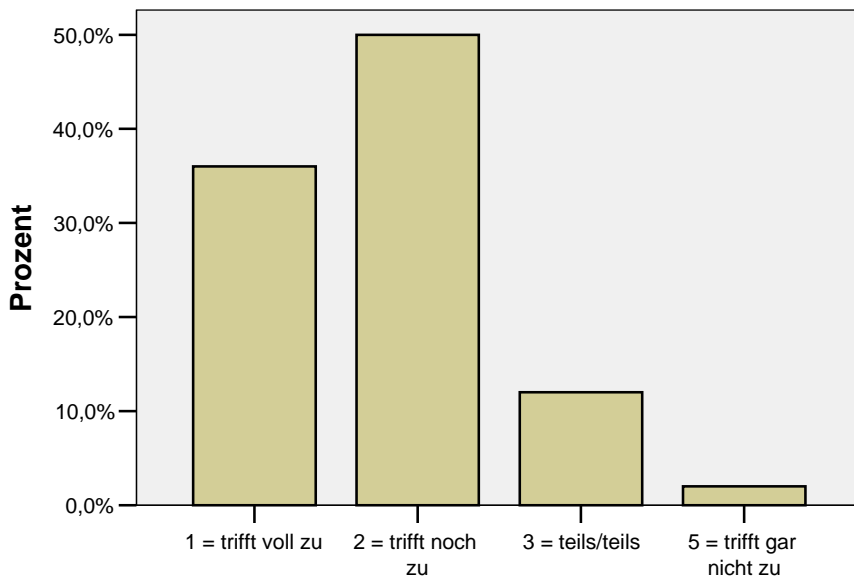
Beginn / Ende pünktlich

1 = trifft voll zu bis 5 = trifft gar nicht zu

Frage 11 - weitere Bewertungen zur Lehrveranstaltung [idealer Wert = 1]

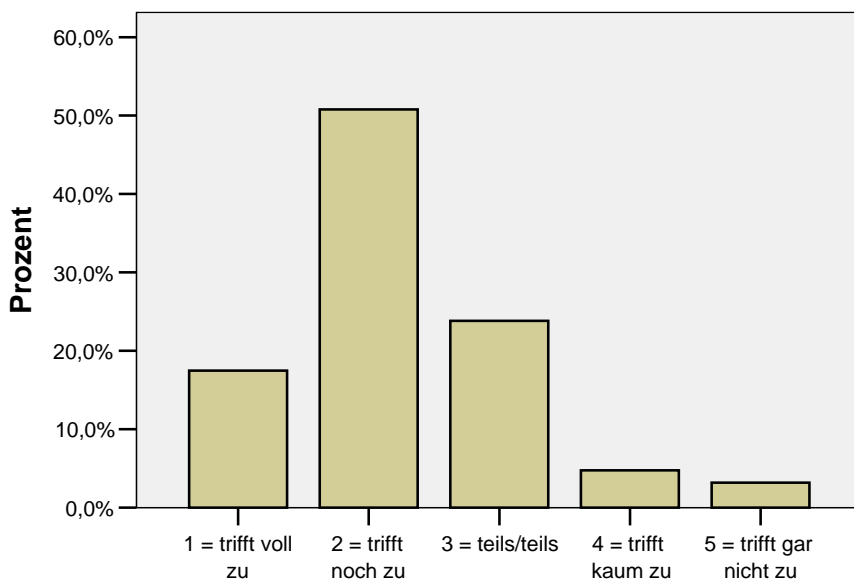
Statistiken

		gute Betreuung bei Übungen...	Doz. greift unklare Punkte auf	Stud. haben Zeit für eigene Beiträge	angemessene Moderation v. Diskussionen
N	Gültig	50	63	67	58
	Fehlend	19	6	2	11
Mittelwert		1,82	2,25	1,93	2,16
Median		2,00	2,00	2,00	2,00
Standardabweichung		,800	,915	,765	,875



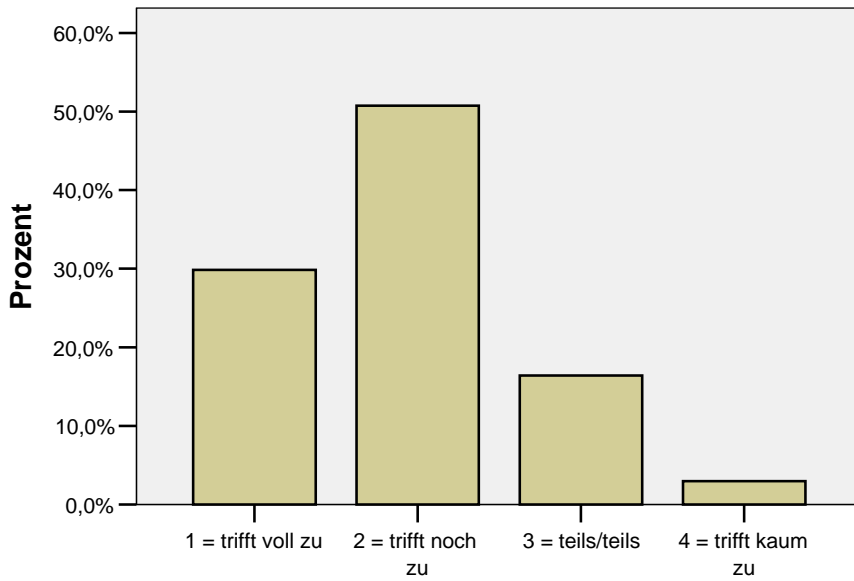
gute Betreuung bei Übungen...

1 = trifft voll zu bis 5 = trifft gar nicht zu



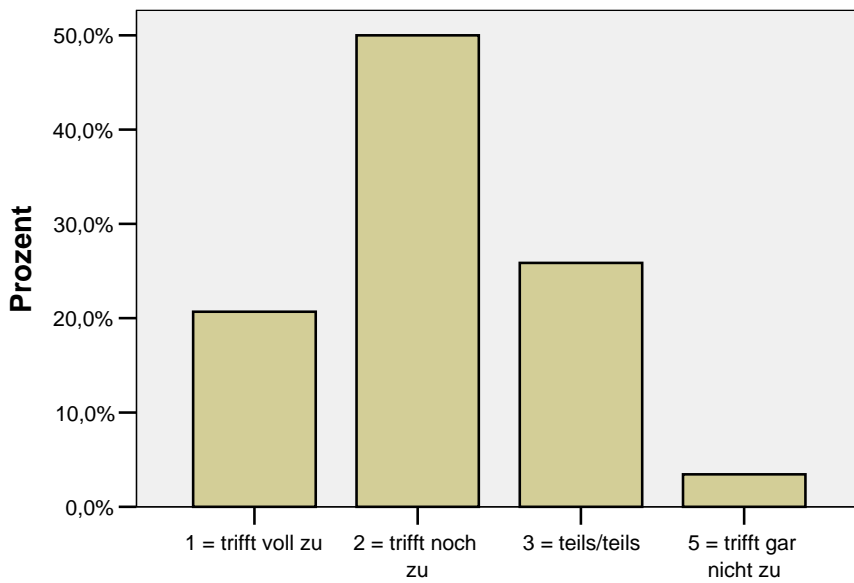
Doz. greift unklare Punkte auf

1 = trifft voll zu bis 5 = trifft gar nicht zu



Stud. haben Zeit für eigene Beiträge

1 = trifft voll zu bis 5 = trifft gar nicht zu



angemessene Moderation v. Diskussionen

1 = trifft voll zu bis 5 = trifft gar nicht zu

Mehrfachantworten - äußere Störungen

\$stör Frequencies

		Antworten		Prozent der Fälle
		N	Prozent	
\$stör^a	hoher Geräuschpegel	11	25,0%	32,4%
	zu spät kommende, zu früh gehende Stud.	14	31,8%	41,2%
	unzureichende Technik	8	18,2%	23,5%
	fehlende Literatur in der Bibliothek	2	4,5%	5,9%
	sonstige Beeinträchtigungen	9	20,5%	26,5%
Gesamt		44	100,0%	129,4%

a. Dichotomie-Gruppe tabellarisch dargestellt bei Wert 1.

Zusammenfassende Indexwerte

Bewertungsschema: 1 = idealer Wert bis 5 = schlechter Wert

Statistiken

Index 1 - Bewertung d. Durchführung d. Lehrveranstaltung

N	Gültig	69
	Fehlend	0
Mittelwert		2,18
Median		2,25
Standardabweichung		,690

Statistiken

Index 2 - Strukturiertheit der Lehrveranstaltung

N	Gültig	69
	Fehlend	0
Mittelwert		1,91
Median		1,67
Standardabweichung		,712

Statistiken

Index 3 - Stoffumsetzung

N	Gültig	69
	Fehlend	0
Mittelwert		2,50
Median		2,33
Standardabweichung		,882

Statistiken

Index 4 - Dialogbereitschaft

N	Gültig	69
	Fehlend	0
Mittelwert		1,78
Median		1,75
Standardabweichung		,610

Statistiken

Index 5 - Engagement

N	Gültig	69
	Fehlend	0
Mittelwert		1,49
Median		1,50
Standardabweichung		,636

abweichendes Bewertungsschema: 3 = gerade richtig, 1 = zu hoch, 5 = zu niedrig

Statistiken

Index 6 - Schwierigkeitsgrad

N	Gültig	67
	Fehlend	2
Mittelwert		2,09
Median		2,00
Standardabweichung		,668