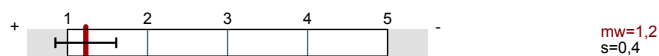


# Lehrveranstaltungsbewertungen S17

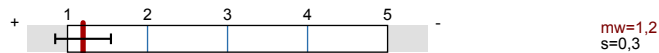
Prof. Dr. Konen: Spiele, Simulation und Dynamische Systeme (WPF) ()  
Erfasste Fragebögen = 9

## Globalwerte

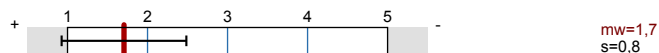
Rahmenbedingungen der Lehrveranstaltung



Die/Der Lehrende



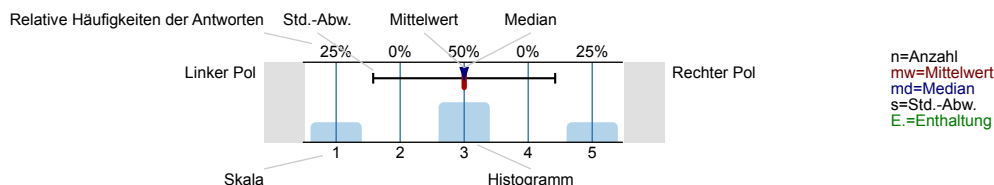
Studieninteresse / Selbstkompetenz



## Auswertungsteil der geschlossenen Fragen

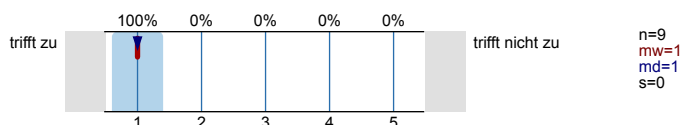
### Legende

Fragestext

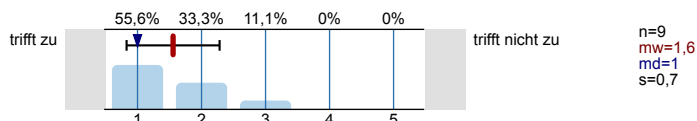


## Rahmenbedingungen der Lehrveranstaltung

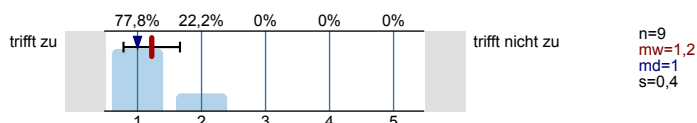
Die Lernziele dieser Lehrveranstaltung wurden zu Beginn deutlich gemacht



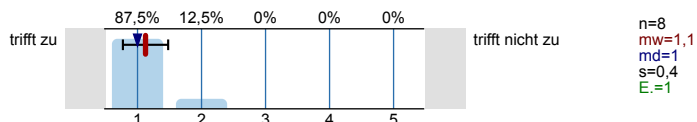
Der inhaltliche Stellenwert d. Lehrveranstaltung für meinen Studiengang ist mir deutlich



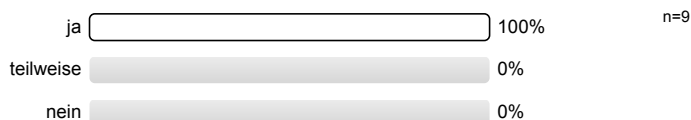
Die Inhalte der einzelnen Veranstaltungen sind klar gegliedert und nachvollziehbar



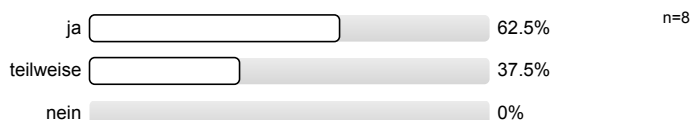
Die Prüfungsanforderungen sind eindeutig benannt worden



Es stehen Hilfsmittel (Skripte, Folien, E-Learning-Angebote...) zur Verfügung, die meinen Lernprozess unterstützen

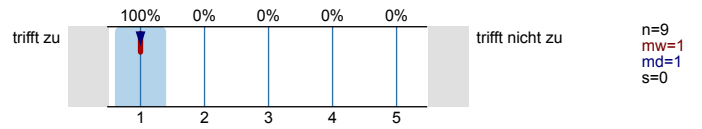


Ich habe die fachlichen Voraussetzungen, um der Lehrveranstaltung gut folgen bzw. mich aktiv beteiligen zu können

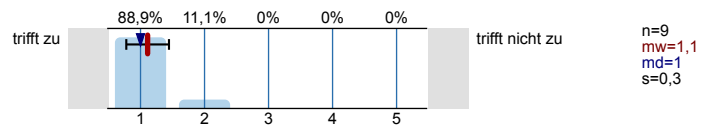


**Die/Der Lehrende**

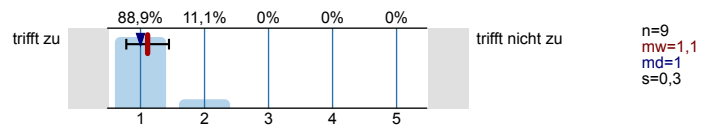
ist nach meinem Eindruck sehr am Lernerfolg der Studierenden interessiert



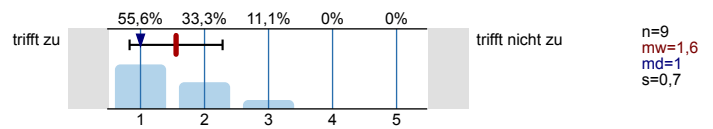
unterstützt meinen Lernprozess durch die didaktische Gestaltung der Lehrveranstaltung



ist nach meinem Eindruck offen für Fragen und Anregungen



ermöglicht mir die Einschätzung meines Lernerfolgs auch unabhängig von Prüfungen

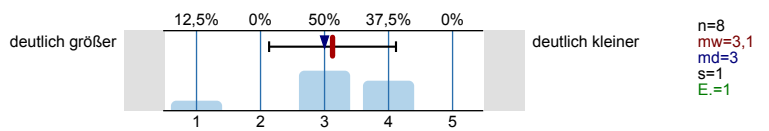


**Workload**

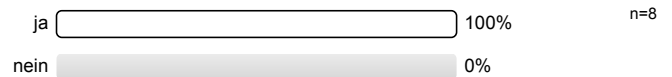
Wie viel Zeit wenden Sie durchschnittlich pro Woche für die Vor-/Nachbereitung dieser Lehrveranstaltung auf?



Der zeitliche Aufwand ist gegenüber Veranstaltungen mit gleicher Anzahl Kreditpunkte (CP)

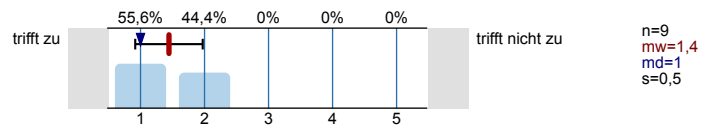


Den zeitlichen Aufwand für diese Lehrveranstaltung finde ich insgesamt angemessen

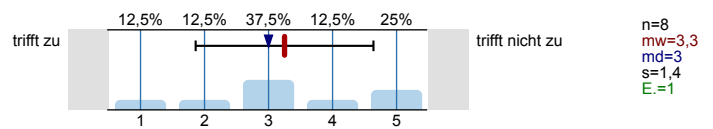


**Fach- und Methodenkompetenz - Bitte beantworten Sie alle Fragen nur für diese Lehrveranstaltung**

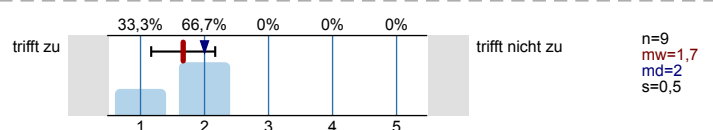
Ich habe bislang in dieser Lehrveranstaltung viel gelernt



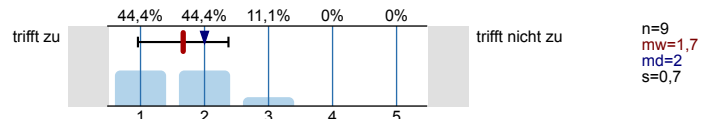
Ich habe im Rahmen d. Lehrveranstaltung meine Arbeitstechniken (Recherche, Dokumentation von Ergebnissen ...) verbessert



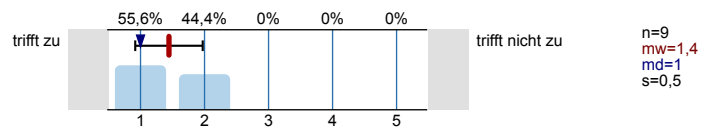
Ich kann wichtige Begriffe und Sachverhalte zu den behandelten Themen wiedergeben



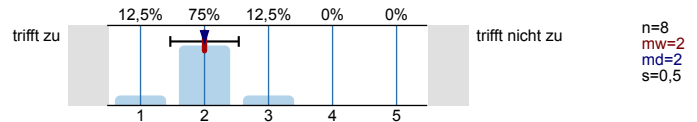
Ich kann die bisherigen Inhalte d. Lehrver-anstaltung zusammenfassen u. auch schwie-rige Sachverhalte anschaulich darstellen



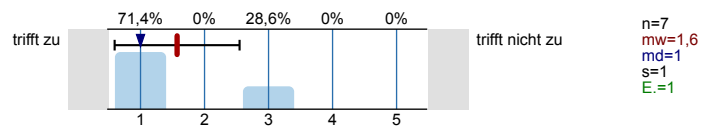
Ich kann Inhalte und Methoden des Fachs auf praktische Fragestellungen anwenden



Ich kann Fragestellungen des Fachs selbständig analysieren und bewerten



Ich habe eigene Ideen, wie bekannte Sachverhalte weiterentwickelt werden können



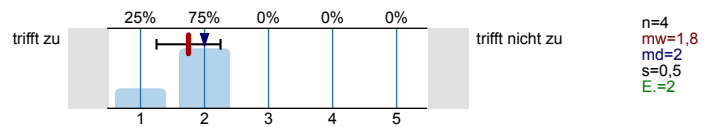
**Soziale (Arbeits-)Kompetenz**

Haben Sie in dieser Lehrveranstaltung Team-/Gruppenarbeit gemacht?

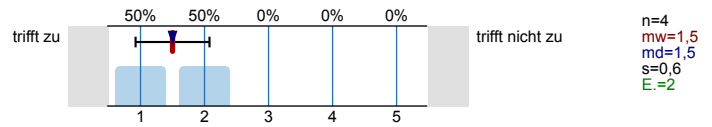


**FALLS JA: Im Rahmen dieser Lehrveranstaltung habe ich mitgewirkt,**

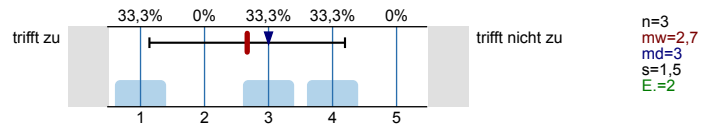
gemeinsam an Fragestellungen und Aufgabenlösungen zu arbeiten



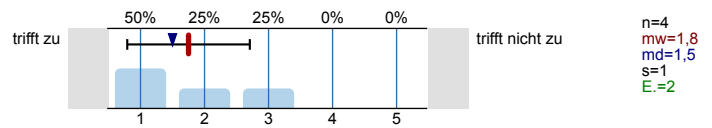
für die uns gestellten Aufgaben Arbeits-strategien und Lösungswege zu entwickeln



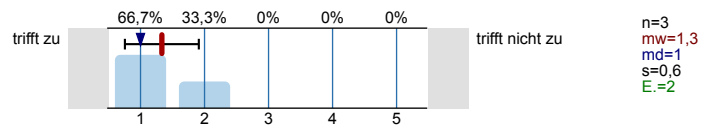
ein gemeinsames Dokument für unsere Arbeitsergebnisse zu erstellen



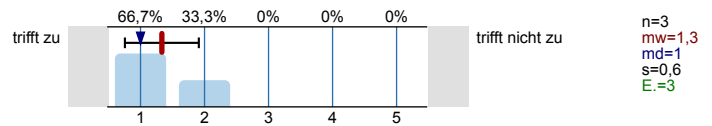
ein Projekt zu planen und die dazugehörigen Arbeitsschritte zu organisieren



ergebnisorientiert zu diskutieren

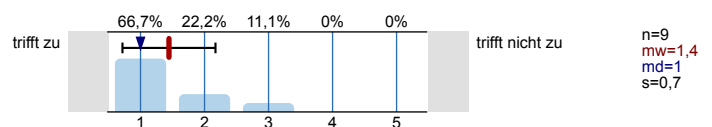


Verantwortung für das Gelingen der gemein-samen Arbeitsprozesse zu übernehmen

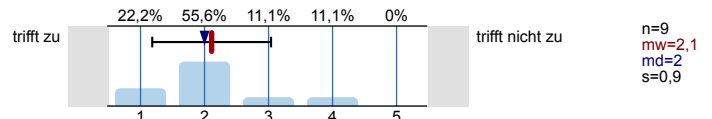


**Studieninteresse / Selbstkompetenz**

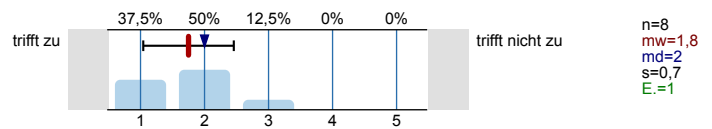
Die Lehrveranstaltung hat mein Interesse am Thema geweckt bzw. gefestigt



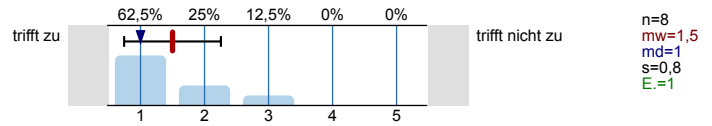
Ich setze mich regelmäßig mit dem Thema der Lehrveranstaltung auseinander



Ich habe Ideen, wie ich das Thema selbständig weiter vertiefen will

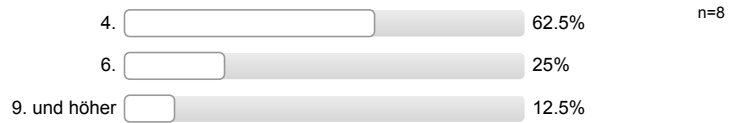


Aus dieser Lehrveranstaltung nehme ich Motivation für mein weiteres Studium mit



**Strukturdaten / Anmerkungen**

In welchem Fachsemester studieren Sie?



Bitte geben Sie Ihr Geschlecht an



**Vielen Dank für Ihre Rückmeldung!**

# Profillinie

Teilbereich: Fakultät 10

Name der/des Lehrenden: Lehrveranstaltungsbewertungen S17

Titel der Lehrveranstaltung: Prof. Dr. Konen: Spiele, Simulation und Dynamische Systeme (WPF)  
(Name der Umfrage)

Verwendete Werte in der Profillinie: Mittelwert

## Rahmenbedingungen der Lehrveranstaltung

Die Lernziele dieser Lehrveranstaltung wurden zu Beginn deutlich gemacht	trifft zu								trifft nicht zu	n=9	mw=1,0	md=1,0	s=0,0
Der inhaltliche Stellenwert d. Lehrveranstaltung für meinen Studiengang ist mir deutlich	trifft zu								trifft nicht zu	n=9	mw=1,6	md=1,0	s=0,7
Die Inhalte der einzelnen Veranstaltungen sind klar gegliedert und nachvollziehbar	trifft zu								trifft nicht zu	n=9	mw=1,2	md=1,0	s=0,4
Die Prüfungsanforderungen sind eindeutig benannt worden	trifft zu								trifft nicht zu	n=8	mw=1,1	md=1,0	s=0,4

## Die/Der Lehrende

ist nach meinem Eindruck sehr am Lernerfolg der Studierenden interessiert	trifft zu								trifft nicht zu	n=9	mw=1,0	md=1,0	s=0,0
unterstützt meinen Lernprozess durch die didaktische Gestaltung der Lehrveranstaltung	trifft zu								trifft nicht zu	n=9	mw=1,1	md=1,0	s=0,3
ist nach meinem Eindruck offen für Fragen und Anregungen	trifft zu								trifft nicht zu	n=9	mw=1,1	md=1,0	s=0,3
ermöglicht mir die Einschätzung meines Lernerfolgs auch unabhängig von Prüfungen	trifft zu								trifft nicht zu	n=9	mw=1,6	md=1,0	s=0,7

## Workload

Der zeitliche Aufwand ist gegenüber Veranstaltungen mit gleicher Anzahl Kreditpunkte (CP)	deutlich größer								deutlich kleiner	n=8	mw=3,1	md=3,0	s=1,0
---	-----------------	--	--	--	--	--	--	--	------------------	-----	--------	--------	-------

## Fach- und Methodenkompetenz - Bitte beantworten Sie alle Fragen nur für diese Lehrveranstaltung

Ich habe bislang in dieser Lehrveranstaltung viel gelernt	trifft zu								trifft nicht zu	n=9	mw=1,4	md=1,0	s=0,5
Ich habe im Rahmen d. Lehrveranstaltung meine Arbeitstechniken (Recherche, Dokumentation von Ergebnissen ...) verbessert	trifft zu								trifft nicht zu	n=8	mw=3,3	md=3,0	s=1,4
Ich kann wichtige Begriffe und Sachverhalte zu den behandelten Themen wiedergeben	trifft zu								trifft nicht zu	n=9	mw=1,7	md=2,0	s=0,5
Ich kann die bisherigen Inhalte d. Lehrveranstaltung zusammenfassen u. auch schwierige Sachverhalte anschaulich darstellen	trifft zu								trifft nicht zu	n=9	mw=1,7	md=2,0	s=0,7
Ich kann Inhalte und Methoden des Fachs auf praktische Fragestellungen anwenden	trifft zu								trifft nicht zu	n=9	mw=1,4	md=1,0	s=0,5
Ich kann Fragestellungen des Fachs selbständig analysieren und bewerten	trifft zu								trifft nicht zu	n=8	mw=2,0	md=2,0	s=0,5
Ich habe eigene Ideen, wie bekannte Sachverhalte weiterentwickelt werden können	trifft zu								trifft nicht zu	n=7	mw=1,6	md=1,0	s=1,0

**Soziale (Arbeits-)Kompetenz**

gemeinsam an Fragestellungen und Aufgabenlösungen zu arbeiten	trifft zu		trifft nicht zu	n=4	mw=1,8	md=2,0	s=0,5
für die uns gestellten Aufgaben Arbeits-strategien und Lösungswege zu entwickeln	trifft zu		trifft nicht zu	n=4	mw=1,5	md=1,5	s=0,6
ein gemeinsames Dokument für unsere Arbeitsergebnisse zu erstellen	trifft zu		trifft nicht zu	n=3	mw=2,7	md=3,0	s=1,5
ein Projekt zu planen und die dazugehörigen Arbeitsschritte zu organisieren	trifft zu		trifft nicht zu	n=4	mw=1,8	md=1,5	s=1,0
ergebnisorientiert zu diskutieren	trifft zu		trifft nicht zu	n=3	mw=1,3	md=1,0	s=0,6
Verantwortung für das Gelingen der gemein-samen Arbeitsprozesse zu übernehmen	trifft zu		trifft nicht zu	n=3	mw=1,3	md=1,0	s=0,6

**Studieninteresse / Selbstkompetenz**

Die Lehrveranstaltung hat mein Interesse am Thema geweckt bzw. gefestigt	trifft zu		trifft nicht zu	n=9	mw=1,4	md=1,0	s=0,7
Ich setze mich regelmäßig mit dem Thema der Lehrveranstaltung auseinander	trifft zu		trifft nicht zu	n=9	mw=2,1	md=2,0	s=0,9
Ich habe Ideen, wie ich das Thema selbständig weiter vertiefen will	trifft zu		trifft nicht zu	n=8	mw=1,8	md=2,0	s=0,7
Aus dieser Lehrveranstaltung nehme ich Motivation für mein weiteres Studium mit	trifft zu		trifft nicht zu	n=8	mw=1,5	md=1,0	s=0,8

Auswertungsteil der offenen Fragen

Strukturdaten / Anmerkungen

Was hätte Sie im Lernprozess noch besser unterstützt? Was hat Ihnen besonders gut gefallen?  
(Handschriftliche Anmerkungen gehen direkt an die Dozentin/den Dozenten, daher keine Gewährleistung der Anonymität!)

nicht erfasst (trifft nicht zu oder zu geringer Rücklauf)