

Fachhochschule Köln • Claudiusstraße 1 • D 50678 Köln

An  
Herrn Prof. Dr. W. Konen  
Fakultät für  
Informatik und Ingenieurwissenschaften  
Campus Gummersbach

im Hause

Claudiusstraße 1  
D 50678 Köln

Telefon 0221 – 8275 – 3965  
Telefax 0221 – 93179 – 133  
www.fh-koeln.de  
ruedel@zv.fh-koeln.de  
Bitte wenden Sie sich an  
Dr. Michael Rüdel

Ihr Zeichen

Ihre Nachricht vom

Mein Zeichen  
SG 1.3 / Rü

Köln  
2006-02-09

Sehr geehrter Herr Dr. Konen,

beiliegend erhalten Sie die Ergebnisse Ihrer Lehrveranstaltungsbeurteilung aus dem Wintersemester 05.  
Die ausgefüllten Fragebögen gehen Ihnen per Hauspost wieder zu.

Mit freundlichen Grüßen

Dr. Michael Rüdel

### Studentische Lehrveranstaltungsbeurteilung: Hinweise zur Darstellung der Ergebnisse

Die nachfolgende Übersicht über die Auswertungsergebnisse beinhaltet in der Hauptsache prozentuale Häufigkeitsauszählungen, die in grafischer Form aufbereitet sind. Darüber hinaus werden die Befragungsergebnisse in Tabellen unter Angabe des arithmetischen Mittelwerts sowie des Medians dargestellt. (Der arithmetische Mittelwert entspricht jeweils der Summe aller Werte geteilt durch die Anzahl der Fälle; der Median ist genau der Wert, der jeweils in der Rangfolge der Werte nach 50% der Fälle erreicht wird). Ergänzend hierzu wird die Standardabweichung erfasst, die Auskunft über die Streuung der Bewertungen über die jeweils vorgegebene Bewertungsskala gibt: Je größer die Standardabweichung, um so uneinheitlicher in der Regel die Bewertungen.

Ergänzend werden, abhängig von den Fallzahlen, sechs zusammenfassende Durchschnittswerte abgebildet, die einen Überblick über zentrale Bewertungsaspekte ermöglichen sollen; der Zusammenfassung der jeweiligen Teilfragen liegt eine faktorengeleitete Analyse bisheriger Lehrveranstaltungsbeurteilungen zugrunde.

| Bewertungsaspekt          | darin erfasste Teilfragen   |
|---------------------------|---|
| Durchführung der LV       | Doz. lässt Diskussionen zu   Doz. regt Fragen an   auch Schwieriges wird verständlich dargestellt   es werden zusammenfassende Sinneinheiten gegeben  |
| Strukturiertheit der LV   | Doz. nennt Lernziele   Doz. hat roten Faden   die Stoffrelevanz ist deutlich  |
| Stoffumsetzung            | es werden Beispiele aus der Praxis gegeben   es werden aktuelle Bezüge hergestellt   es werden Querverbindungen hergestellt   |
| Dialogbereitschaft        | Doz. erörtert Fragen   Doz. ist offen für Feedback   Doz. hat Zeit für persönliche Beratung   Studierende haben genügend Zeit für eigene Beiträge   Diskussionen werden vom Doz. angemessen moderiert |
| Engagement                | Doz. ist m. E. gut vorbereitet   Doz. ist m. E. motiviert   |
| Schwierigkeitsgrad der LV | Stofffülle   Schwierigkeitsgrad Unterrichtsstoff   geforderter Lernaufwand   Vortragstempo  |

Mehrfachantworten - Lehrveranstaltungstyp

\$lv Frequencies

|                   |                             | Antworten |         | Prozent der Fälle |
|-------------------|-----------------------------|-----------|---------|-------------------|
|                   |                             | N         | Prozent |                   |
| \$lv <sup>a</sup> | Vorlesung                   | 3         | 27,3%   | 27,3%             |
|                   | Seminaristischer Unterricht | 5         | 45,5%   | 45,5%             |
|                   | Seminar                     | 3         | 27,3%   | 27,3%             |
| Gesamt            |                             | 11        | 100,0%  | 100,0%            |

a. Dichotomie-Gruppe tabellarisch dargestellt bei Wert 1.

Gruppenmerkmale

Fachsemester

|        |        | Häufigkeit | Prozent | Gültige Prozente | Kumulierte Prozente |
|--------|--------|------------|---------|------------------|---------------------|
| Gültig | 5.     | 4          | 26,7    | 26,7             | 26,7                |
|        | 7.     | 9          | 60,0    | 60,0             | 86,7                |
|        | 9.     | 1          | 6,7     | 6,7              | 93,3                |
|        | >=12.  | 1          | 6,7     | 6,7              | 100,0               |
|        | Gesamt | 15         | 100,0   | 100,0            |                     |

Geschlecht

|        |          | Häufigkeit | Prozent | Gültige Prozente | Kumulierte Prozente |
|--------|----------|------------|---------|------------------|---------------------|
| Gültig | männlich | 15         | 100,0   | 100,0            | 100,0               |

Teilnahmehäufigkeit

|        |           | Häufigkeit | Prozent | Gültige Prozente | Kumulierte Prozente |
|--------|-----------|------------|---------|------------------|---------------------|
| Gültig | immer     | 10         | 66,7    | 66,7             | 66,7                |
|        | 1 x nicht | 5          | 33,3    | 33,3             | 100,0               |
|        | Gesamt    | 15         | 100,0   | 100,0            |                     |

Mehrfachantworten - Teilnahmegründe

## \$teiln Frequencies

|                            |                                      | Antworten |               | Prozent der Fälle |
|----------------------------|--------------------------------------|-----------|---------------|-------------------|
|                            |                                      | N         | Prozent       |                   |
| <b>\$teiln<sup>a</sup></b> | <b>besonderes Interesse am Thema</b> | <i>15</i> | <i>62,5%</i>  | <i>100,0%</i>     |
|                            | <b>Vorgabe Studienordnung</b>        | <i>2</i>  | <i>8,3%</i>   | <i>13,3%</i>      |
|                            | <b>wegen d. Lehrenden</b>            | <i>1</i>  | <i>4,2%</i>   | <i>6,7%</i>       |
|                            | <b>Erwerb LN</b>                     | <i>6</i>  | <i>25,0%</i>  | <i>40,0%</i>      |
| <b>Gesamt</b>              |                                      | <i>24</i> | <i>100,0%</i> | <i>160,0%</i>     |

a. Dichotomie-Gruppe tabellarisch dargestellt bei Wert 1.

## Frage 6 - Bewertungen zur Lehrveranstaltung [idealer Wert = 1]

### Statistiken

|                           |                | Doz. nennt Lernziele | Doz. hat roten Faden | auch Schwieriges ist verständlich | Zusammenfassung v. Lernabschnitten |
|---------------------------|----------------|----------------------|----------------------|-----------------------------------|------------------------------------|
| <b>N</b>                  | <b>Gültig</b>  | <i>15</i>            | <i>15</i>            | <i>15</i>                         | <i>13</i>                          |
|                           | <b>Fehlend</b> | <i>0</i>             | <i>0</i>             | <i>0</i>                          | <i>2</i>                           |
| <b>Mittelwert</b>         |                | <i>1,47</i>          | <i>1,40</i>          | <i>1,93</i>                       | <i>1,69</i>                        |
| <b>Median</b>             |                | <i>1,00</i>          | <i>1,00</i>          | <i>2,00</i>                       | <i>2,00</i>                        |
| <b>Standardabweichung</b> |                | <i>,516</i>          | <i>,507</i>          | <i>,799</i>                       | <i>,480</i>                        |

### Statistiken

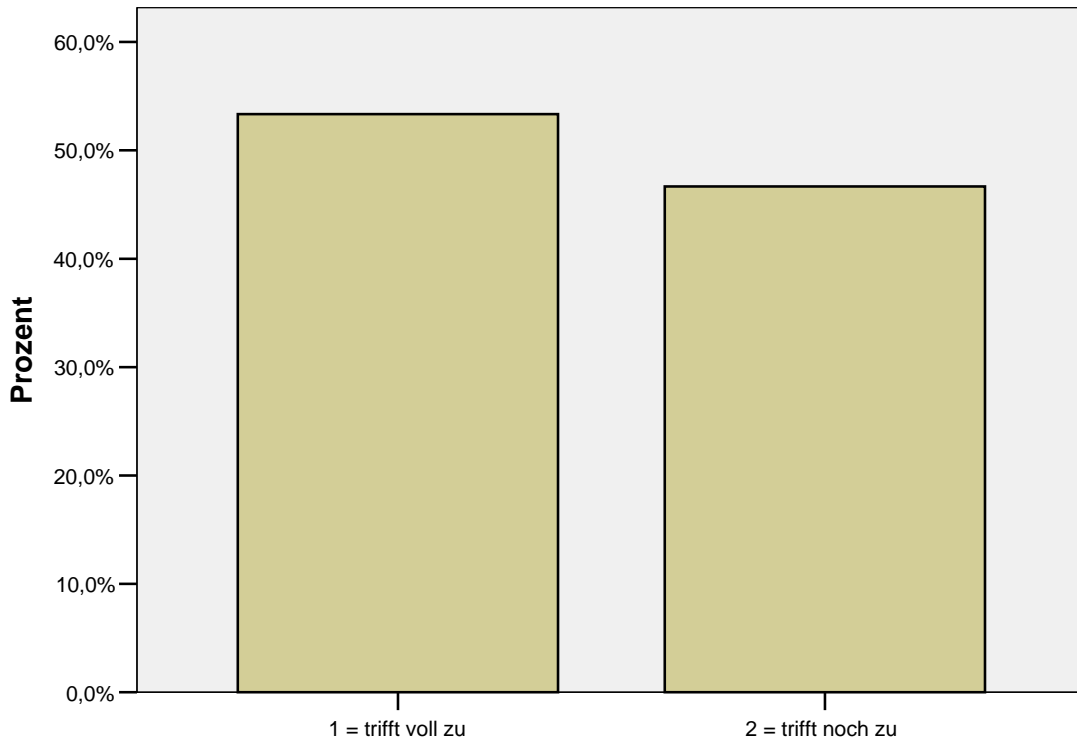
|                           |                | Beispiele aus der Praxis | Querverbindungen zu anderen Fächern | Förderung des Fachinteresses | Hinweise zur Prüfungsvorbereitung |
|---------------------------|----------------|--------------------------|-------------------------------------|------------------------------|-----------------------------------|
| <b>N</b>                  | <b>Gültig</b>  | <i>14</i>                | <i>14</i>                           | <i>15</i>                    | <i>2</i>                          |
|                           | <b>Fehlend</b> | <i>1</i>                 | <i>1</i>                            | <i>0</i>                     | <i>13</i>                         |
| <b>Mittelwert</b>         |                | <i>1,64</i>              | <i>2,50</i>                         | <i>1,47</i>                  | <i>1,50</i>                       |
| <b>Median</b>             |                | <i>2,00</i>              | <i>2,00</i>                         | <i>1,00</i>                  | <i>1,50</i>                       |
| <b>Standardabweichung</b> |                | <i>,633</i>              | <i>1,092</i>                        | <i>,640</i>                  | <i>,707</i>                       |

### Statistiken

|                    |         | Doz. lässt Diskussionen zu | Doz. regt Fragen an | Anregung zum selbständigen Arbeiten |
|--------------------|---------|----------------------------|---------------------|-------------------------------------|
| N                  | Gültig  | 15                         | 15                  | 15                                  |
|                    | Fehlend | 0                          | 0                   | 0                                   |
| Mittelwert         |         | 1,00                       | 1,00                | 1,67                                |
| Median             |         | 1,00                       | 1,00                | 2,00                                |
| Standardabweichung |         | ,000                       | ,000                | ,724                                |

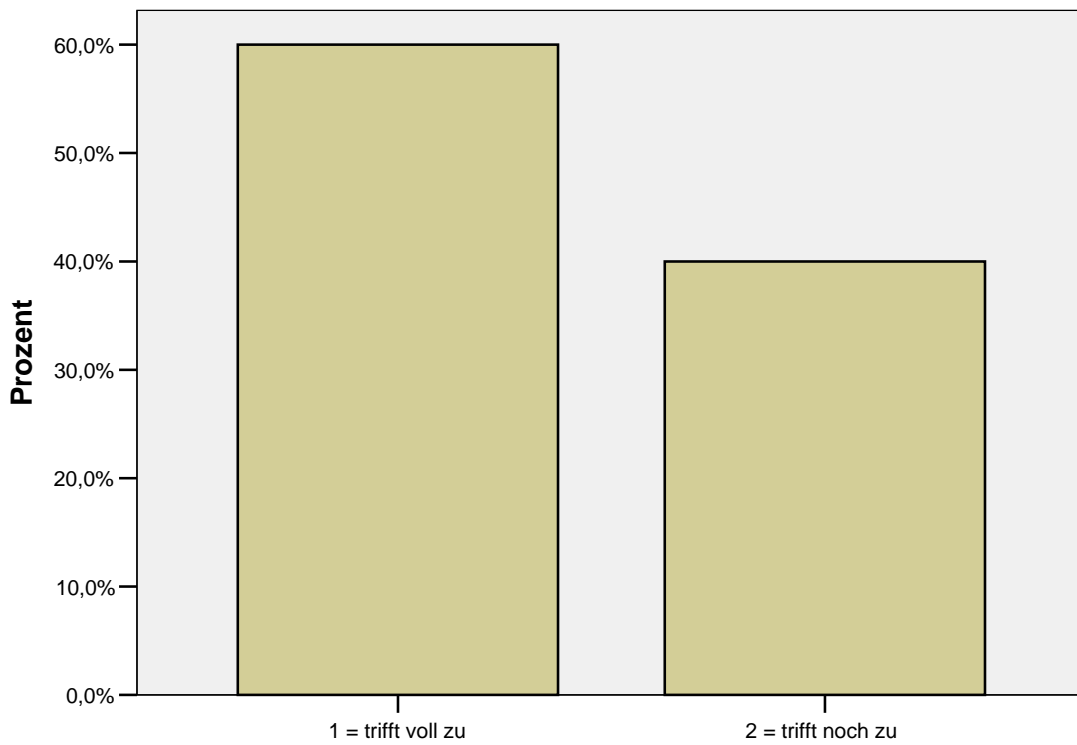
### Statistiken

|                    |         | Stoffrelevanz wird deutlich | aktuelle Bezüge |
|--------------------|---------|-----------------------------|-----------------|
| N                  | Gültig  | 15                          | 13              |
|                    | Fehlend | 0                           | 2               |
| Mittelwert         |         | 1,87                        | 2,00            |
| Median             |         | 2,00                        | 2,00            |
| Standardabweichung |         | ,640                        | ,816            |



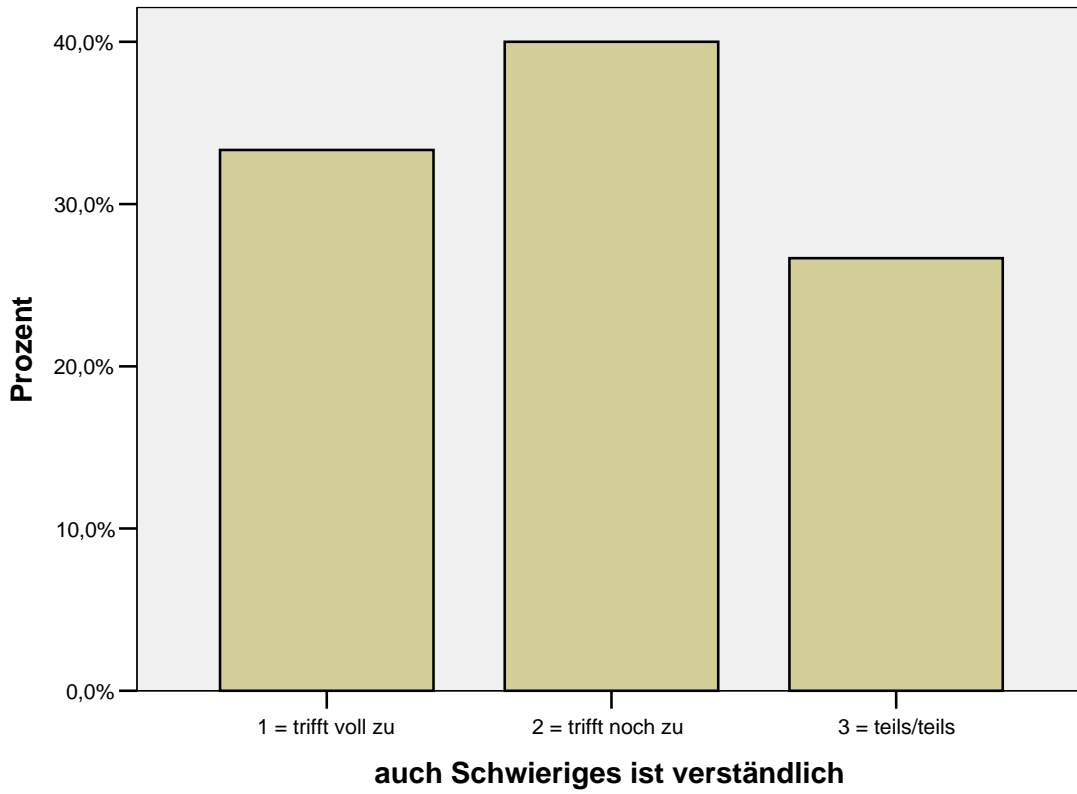
**Doz. nennt Lernziele**

1 = trifft voll zu bis 5 = trifft gar nicht zu

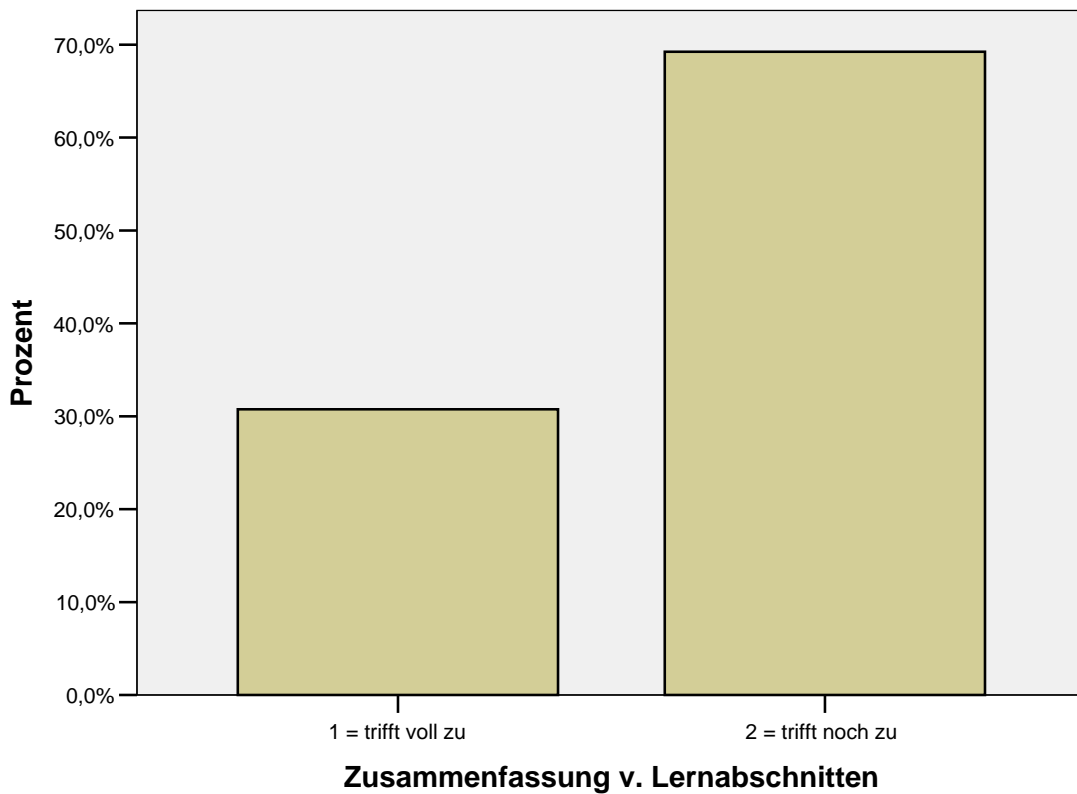


**Doz. hat roten Faden**

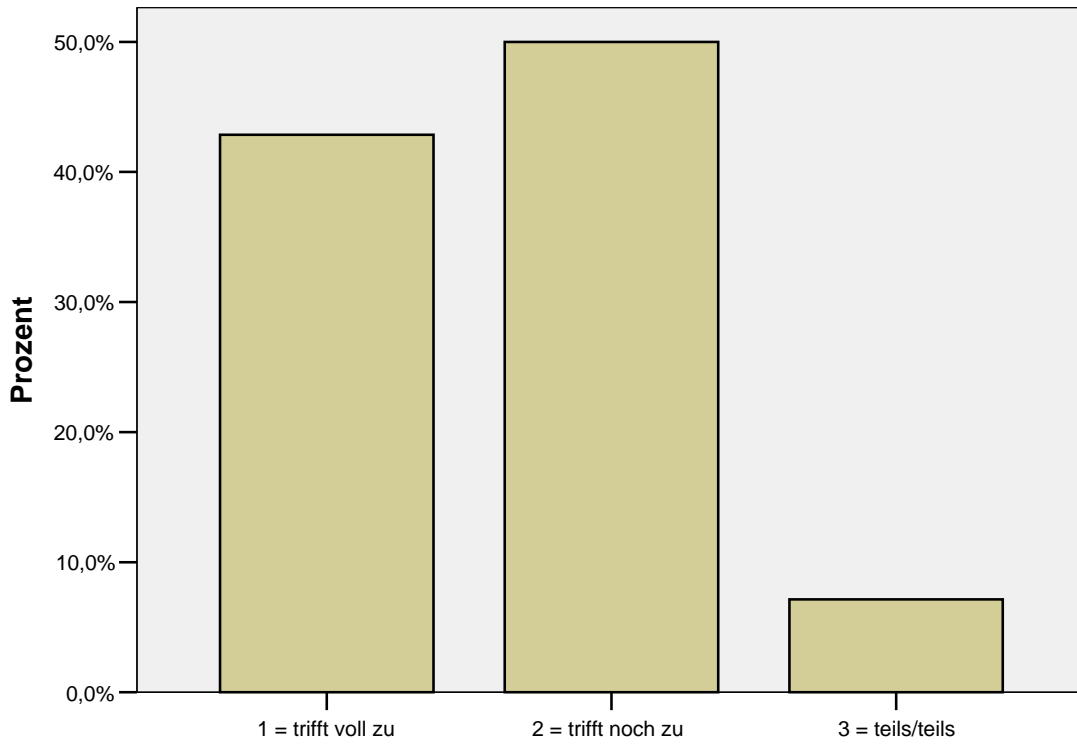
1 = trifft voll zu bis 5 = trifft gar nicht zu



1 = trifft voll zu bis 5 = trifft gar nicht zu

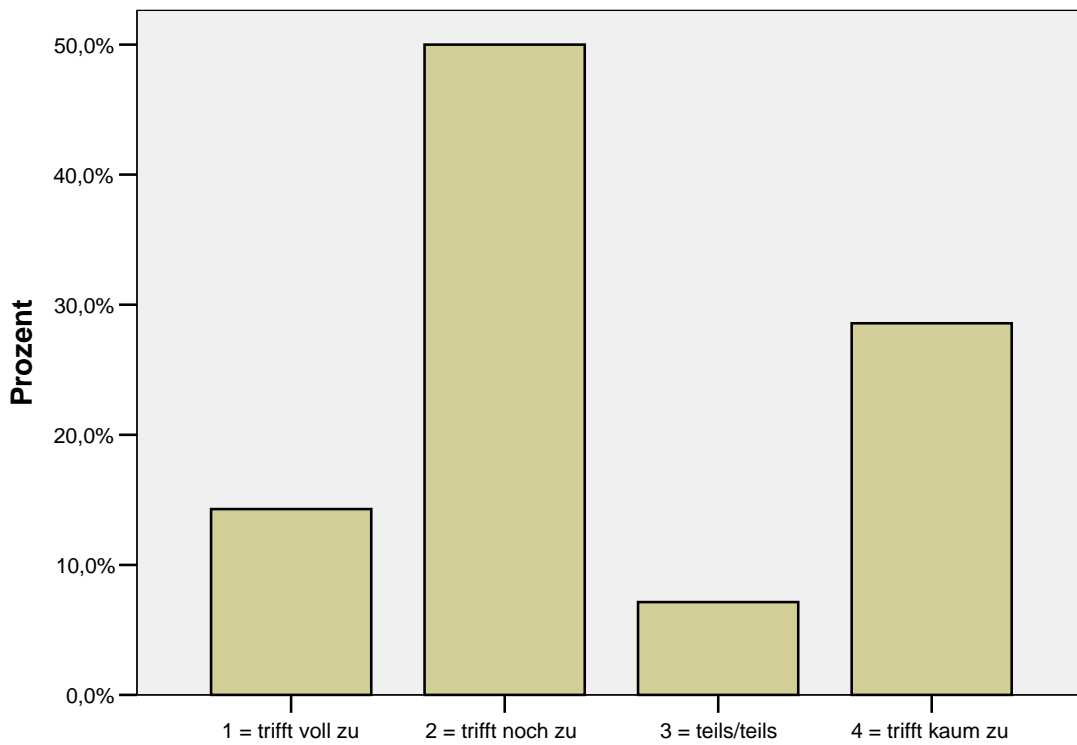


1 = trifft voll zu bis 5 = trifft gar nicht zu



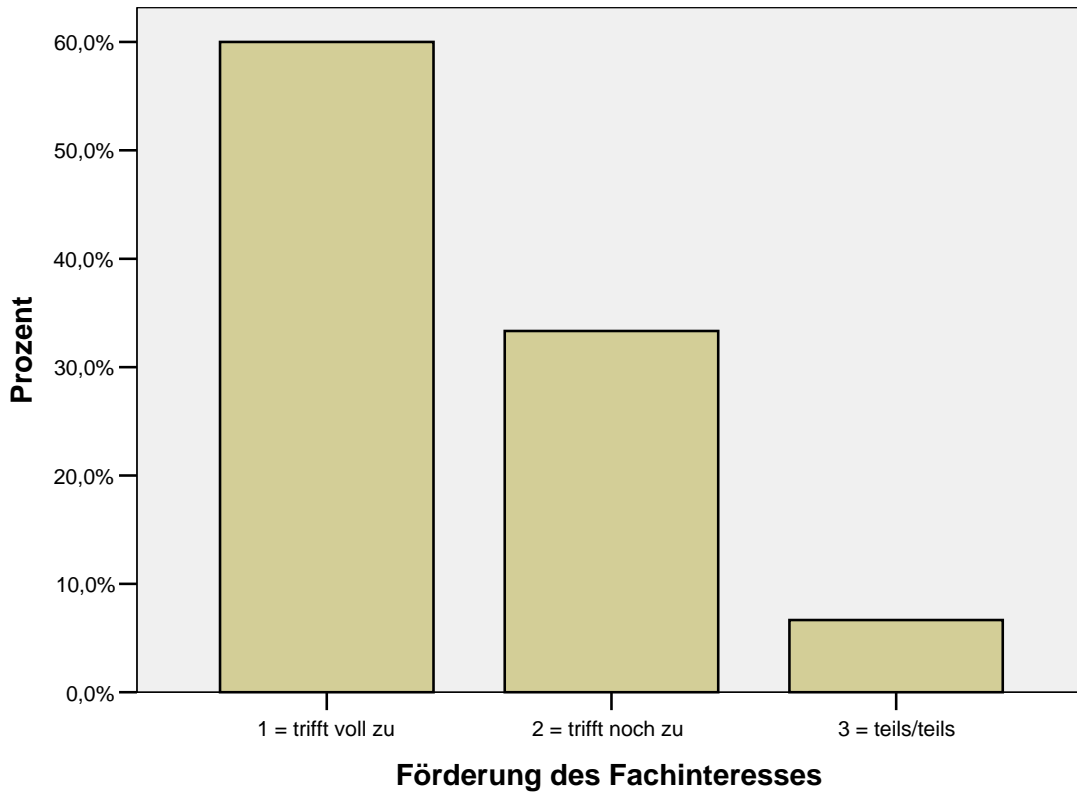
**Beispiele aus der Praxis**

1 = trifft voll zu bis 5 = trifft gar nicht zu

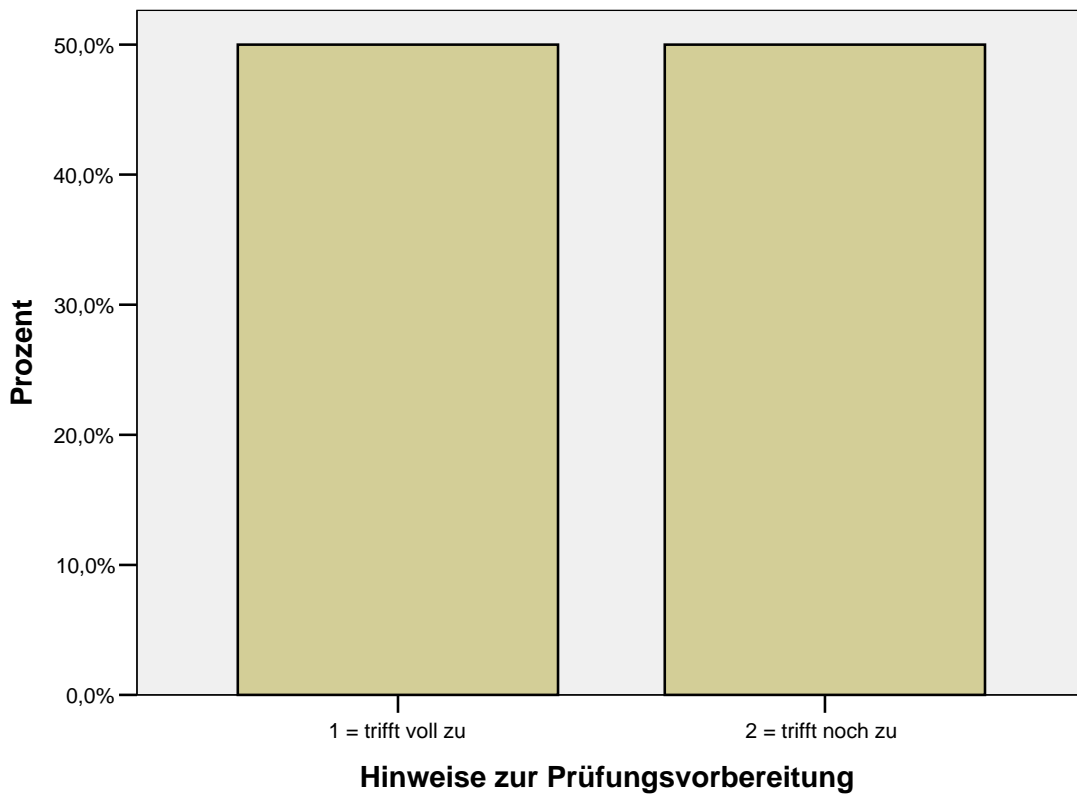


**Querverbindungen zu anderen Fächern**

1 = trifft voll zu bis 5 = trifft gar nicht zu

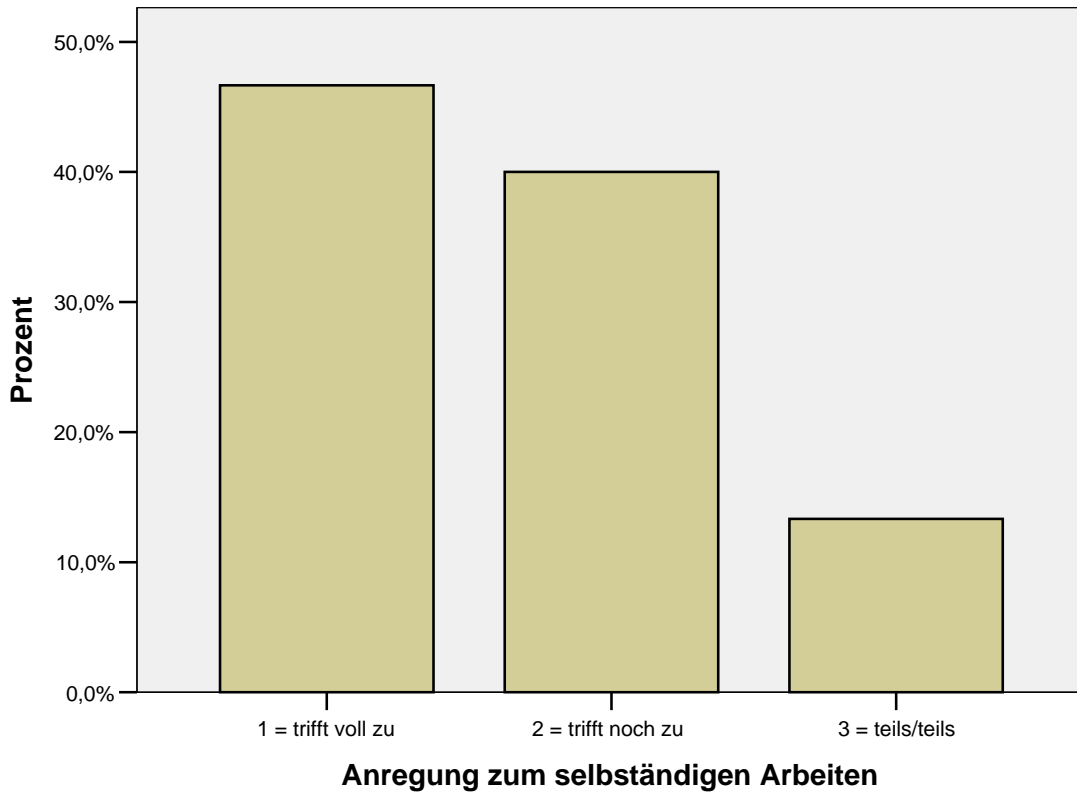


1 = trifft voll zu bis 5 = trifft gar nicht zu

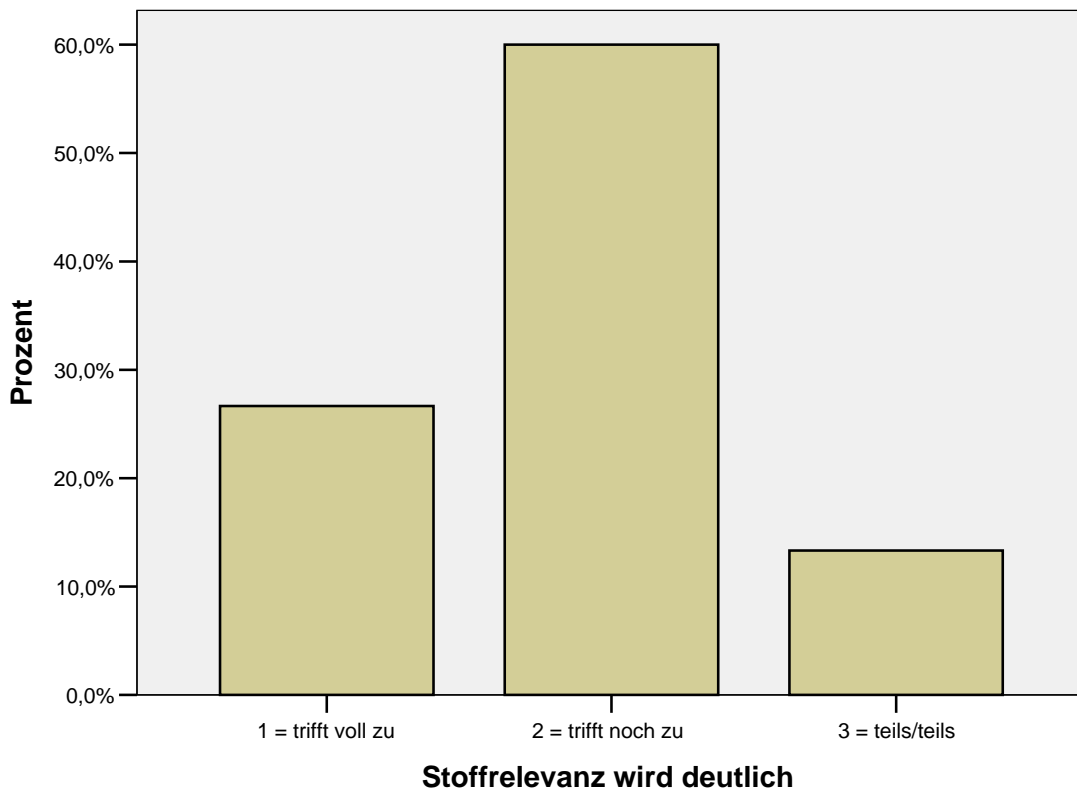


1 = trifft voll zu bis 5 = trifft gar nicht zu

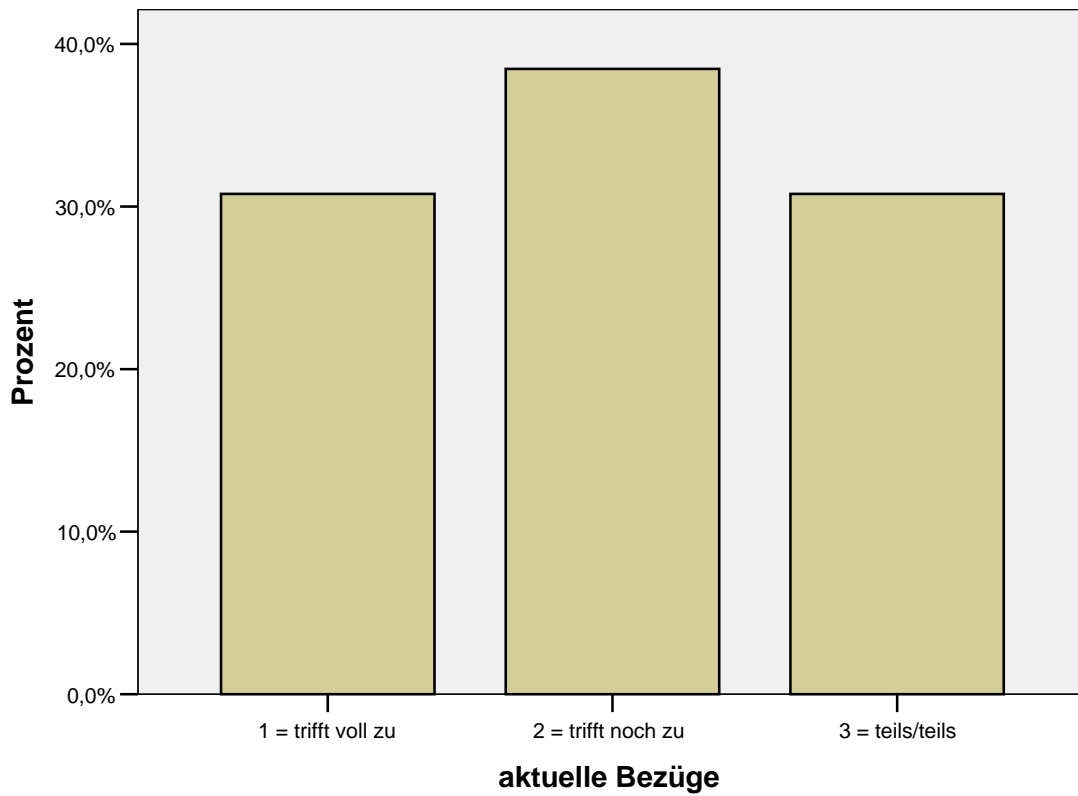




1 = trifft voll zu bis 5 = trifft gar nicht zu



1 = trifft voll zu bis 5 = trifft gar nicht zu

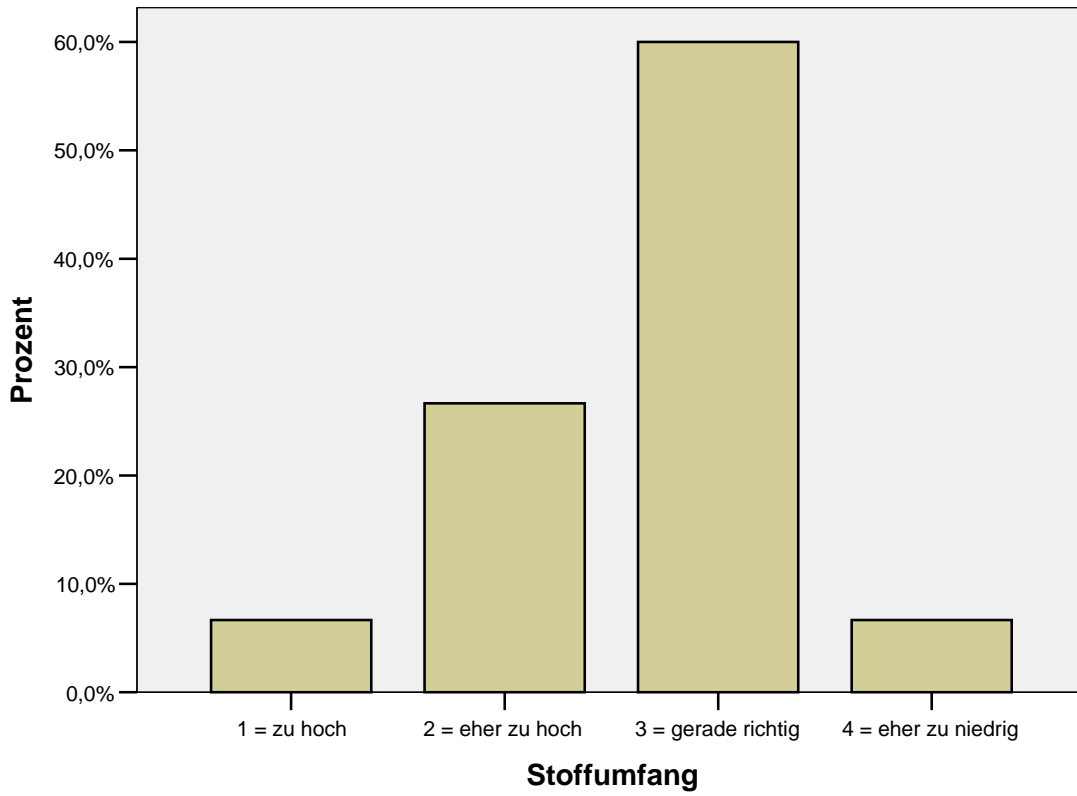


1 = trifft voll zu bis 5 = trifft gar nicht zu

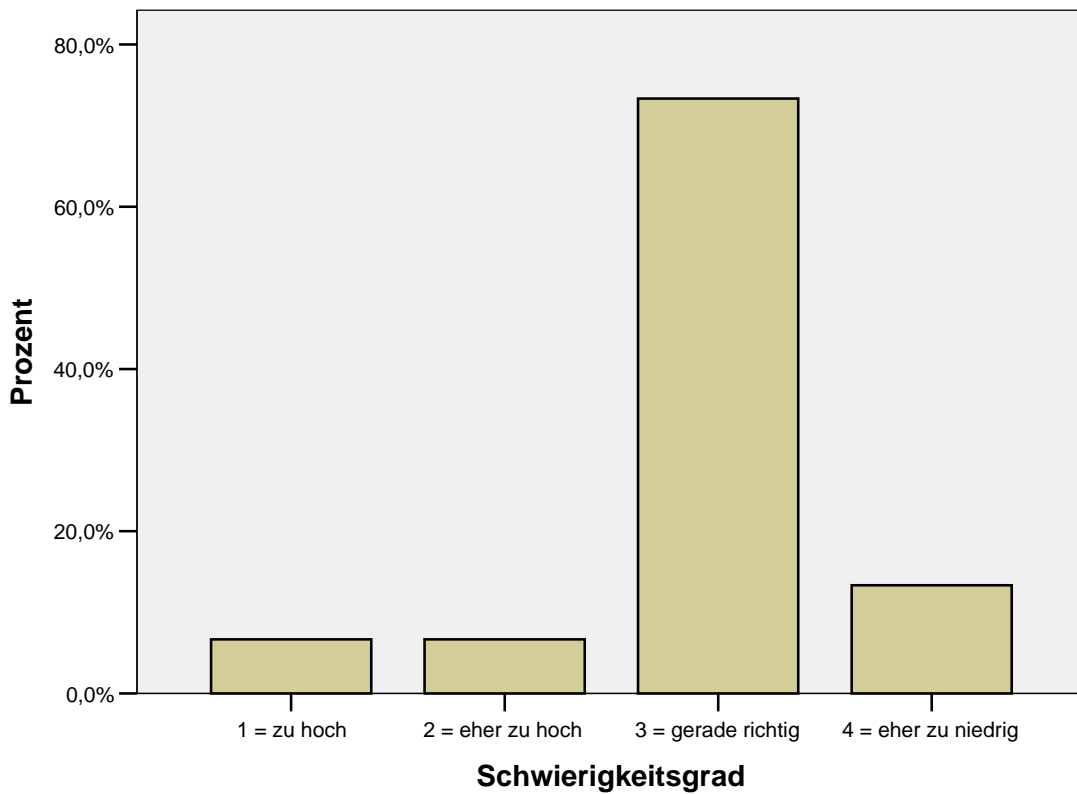
### Frage 7 - Schwierigkeitsgrad [gerade richtig = 3]

#### Statistiken

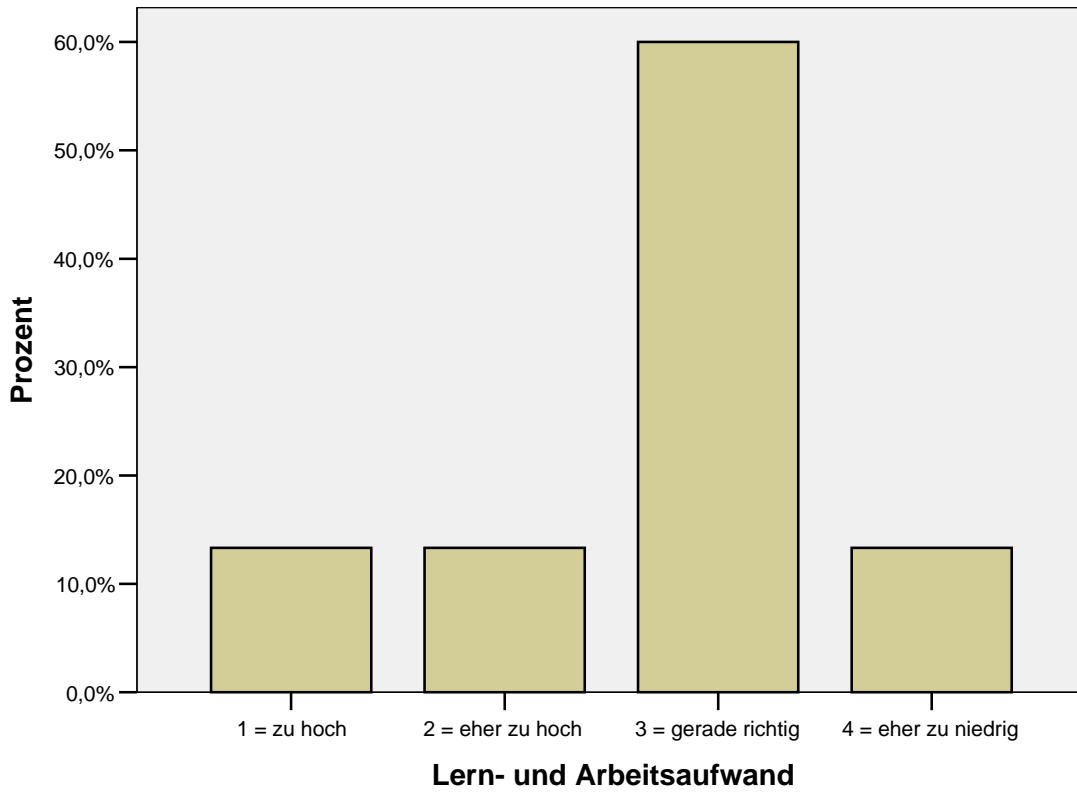
|                    |         | Stoffumfang | Schwierigkeitsgrad | Lern- und Arbeitsaufwand | Vortragstempo |
|--------------------|---------|-------------|--------------------|--------------------------|---------------|
| N                  | Gültig  | 15          | 15                 | 15                       | 15            |
|                    | Fehlend | 0           | 0                  | 0                        | 0             |
| Mittelwert         |         | 2,67        | 2,93               | 2,73                     | 2,80          |
| Median             |         | 3,00        | 3,00               | 3,00                     | 3,00          |
| Standardabweichung |         | ,724        | ,704               | ,884                     | ,561          |



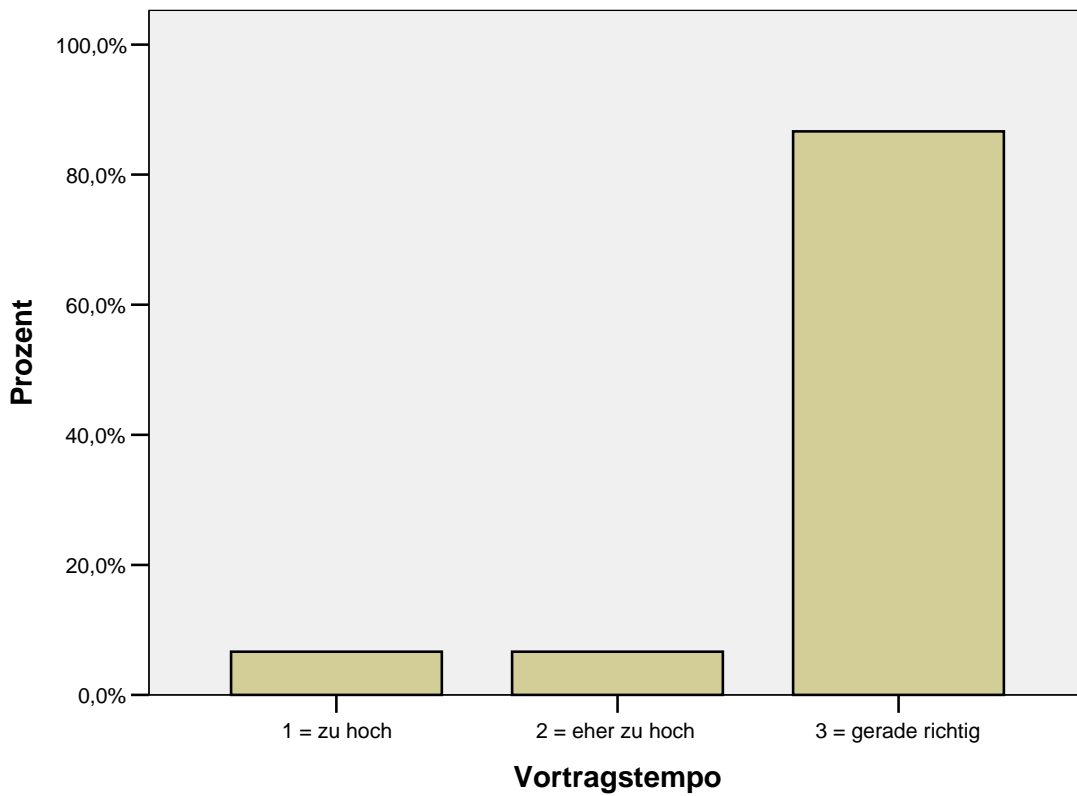
1 = zu hoch, 3 = gerade richtig, 5 = zu niedrig



1 = zu hoch, 3 = gerade richtig, 5 = zu niedrig



1 = zu hoch, 3 = gerade richtig, 5 = zu niedrig



1 = zu hoch, 3 = gerade richtig, 5 = zu niedrig

## Zeitaufwand Vor-/Nachbereitung in Stunden pro Woche

|         |          | Häufigkeit | Prozent | Gültige<br>Prozente | Kumulierte<br>Prozente |
|---------|----------|------------|---------|---------------------|------------------------|
| Gültig  | 0        | 1          | 6,7     | 7,1                 | 7,1                    |
|         | 0,5 Std. | 4          | 26,7    | 28,6                | 35,7                   |
|         | 1 Std.   | 1          | 6,7     | 7,1                 | 42,9                   |
|         | 1,5 Std. | 4          | 26,7    | 28,6                | 71,4                   |
|         | 2 Std.   | 2          | 13,3    | 14,3                | 85,7                   |
|         | 3. Std.  | 2          | 13,3    | 14,3                | 100,0                  |
|         | Gesamt   | 14         | 93,3    | 100,0               |                        |
| Fehlend | 99       | 1          | 6,7     |                     |                        |
| Gesamt  |          | 15         | 100,0   |                     |                        |

### Statistiken

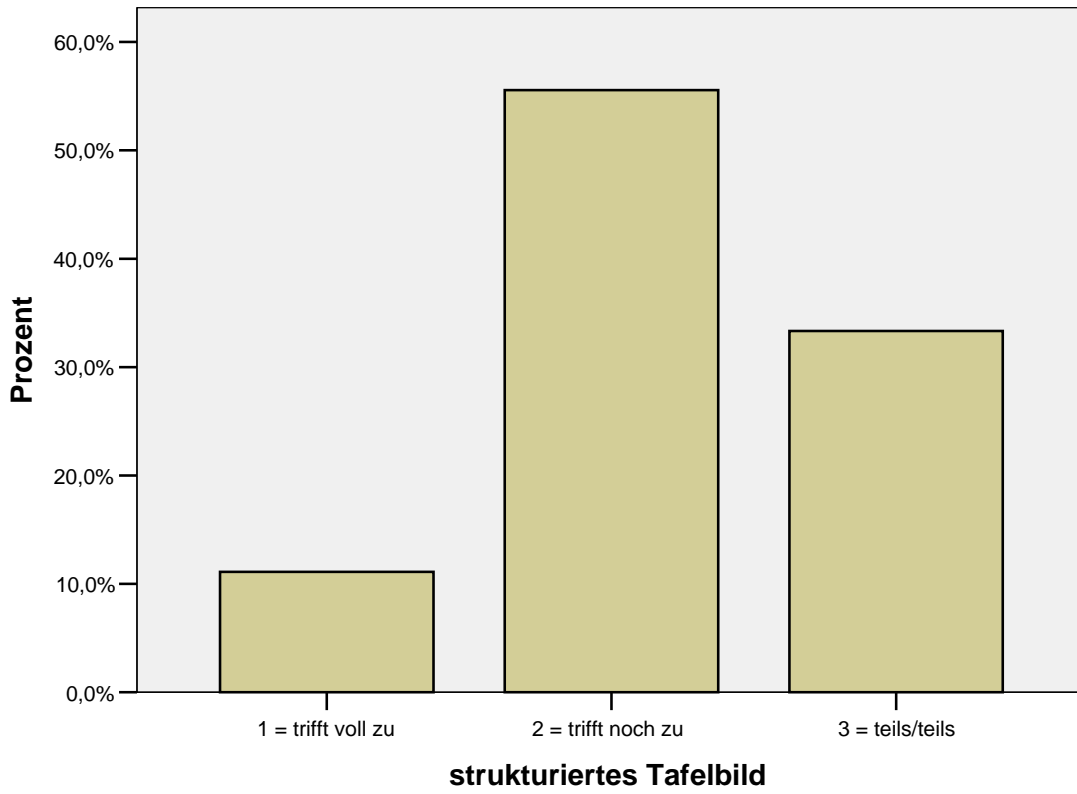
#### *Zeitaufwand Vor-/Nachbereitung in Stunden pro Woche*

|            |         |      |
|------------|---------|------|
| N          | Gültig  | 14   |
|            | Fehlend | 1    |
| Mittelwert |         | 1,36 |
| Median     |         | 1,50 |

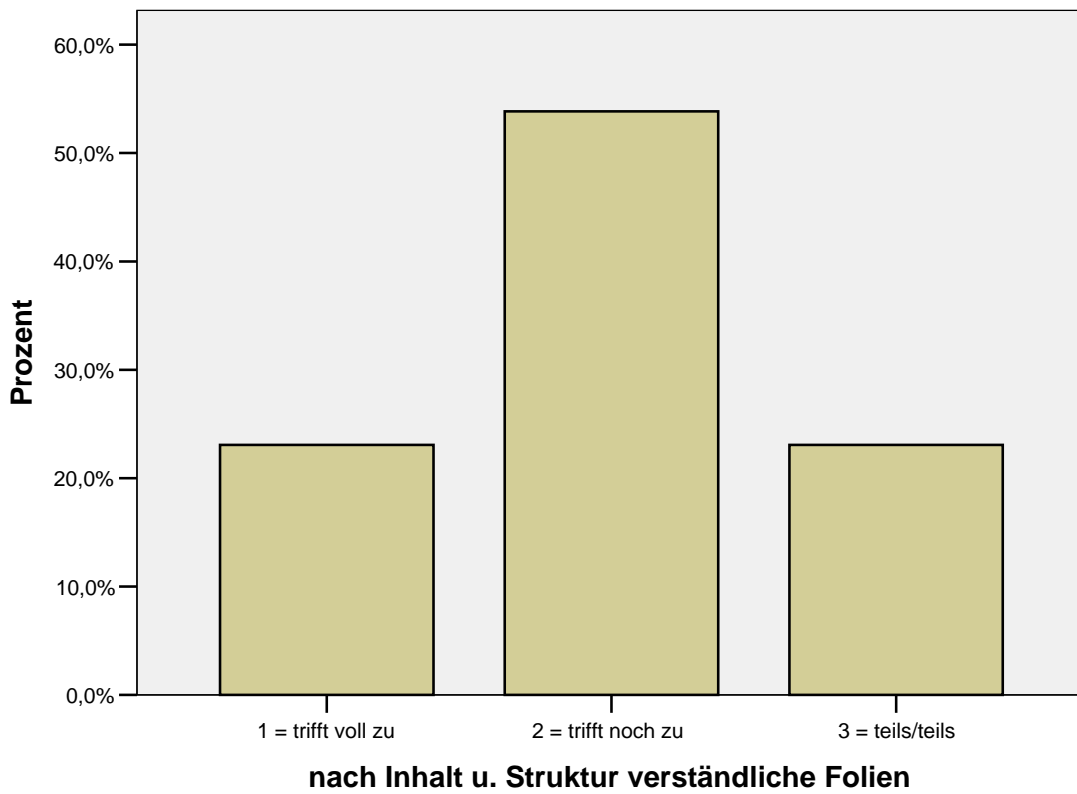
## Frage 9 - Einsatz didaktischer Hilfsmittel [idealer Wert = 1]

### Statistiken

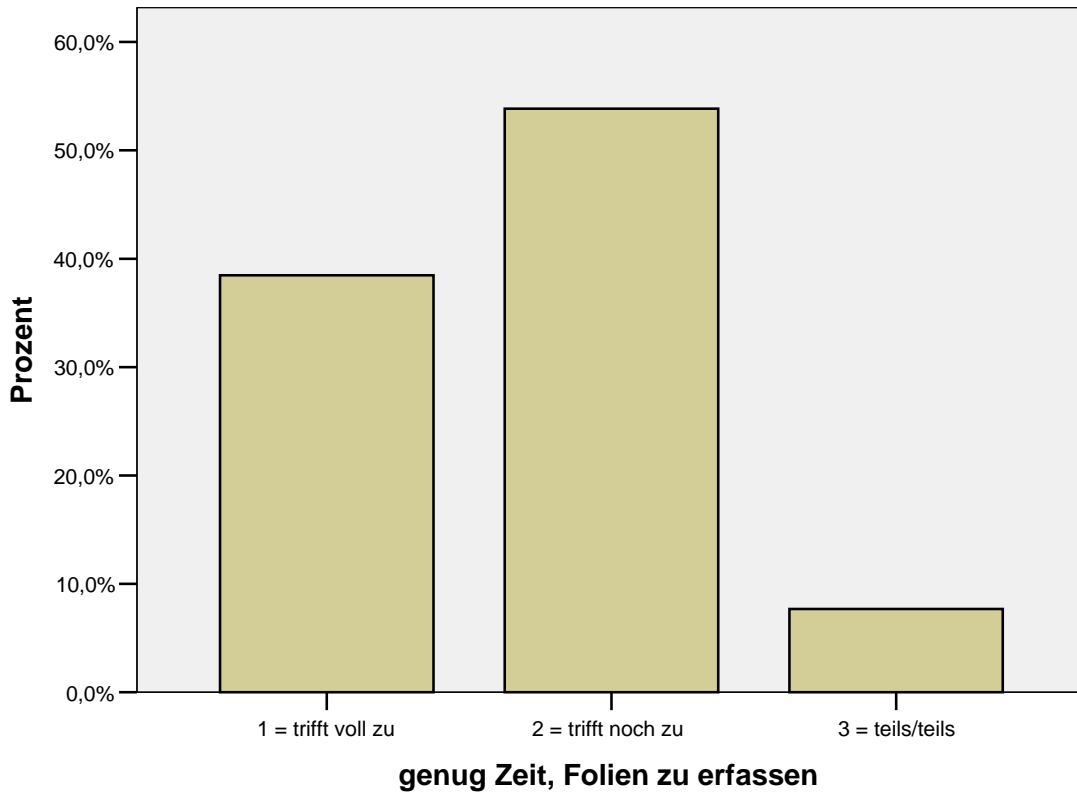
|                    |         | strukturiertes<br>Tafelbild | nach Inhalt u.<br>Struktur<br>verständliche<br>Folien | genug Zeit,<br>Folien zu<br>erfassen | Beamer<br>verbessert<br>Verständnis | ich nutze die<br>Literaturhin<br>weise | anschauliches<br>Skript |
|--------------------|---------|-----------------------------|---|--------------------------------------|-------------------------------------|--|-------------------------|
| N                  | Gültig  | 9                           | 13  | 13                                   | 14                                  | 12                                     | 10                      |
|                    | Fehlend | 6                           | 2   | 2                                    | 1                                   | 3                                      | 5                       |
| Mittelwert         |         | 2,22                        | 2,00  | 1,69                                 | 1,14                                | 2,50                                   | 1,60                    |
| Median             |         | 2,00                        | 2,00  | 2,00                                 | 1,00                                | 3,00                                   | 1,00                    |
| Standardabweichung |         | ,667                        | ,707  | ,630                                 | ,363                                | ,798                                   | ,843                    |



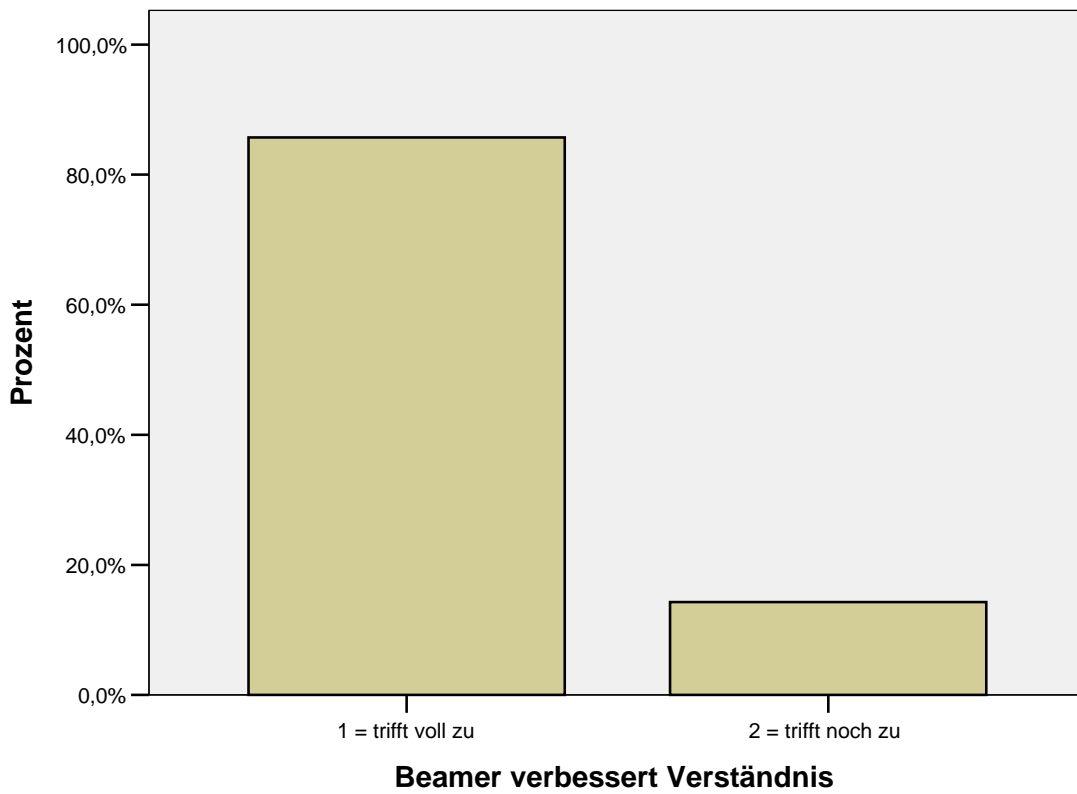
1 = trifft voll zu bis 5 = trifft gar nicht zu



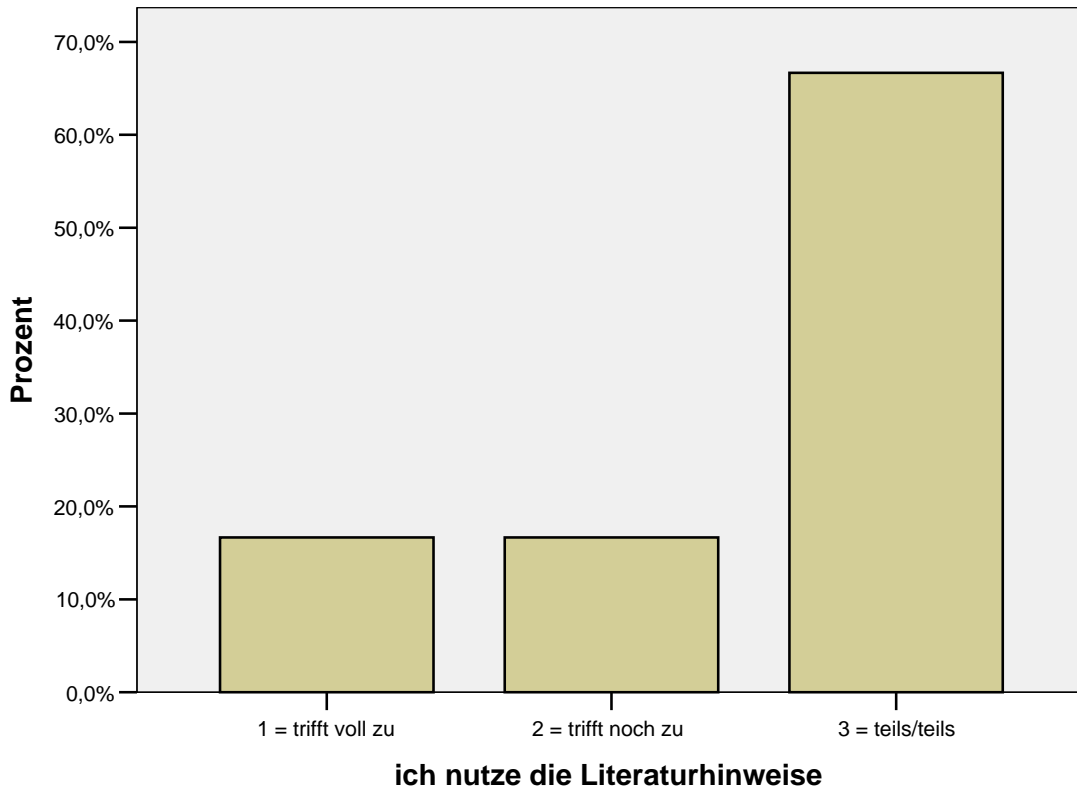
1 = trifft voll zu bis 5 = trifft gar nicht zu



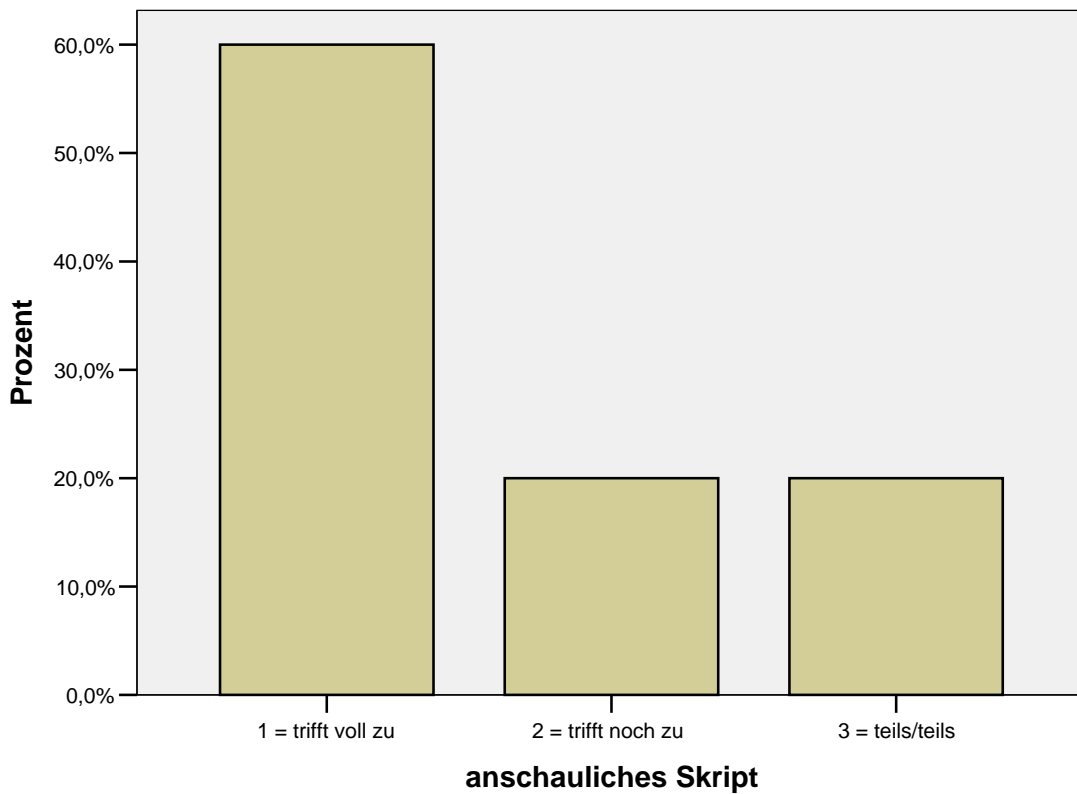
1 = trifft voll zu bis 5 = trifft gar nicht zu



1 = trifft voll zu bis 5 = trifft gar nicht zu



1 = trifft voll zu bis 5 = trifft gar nicht zu



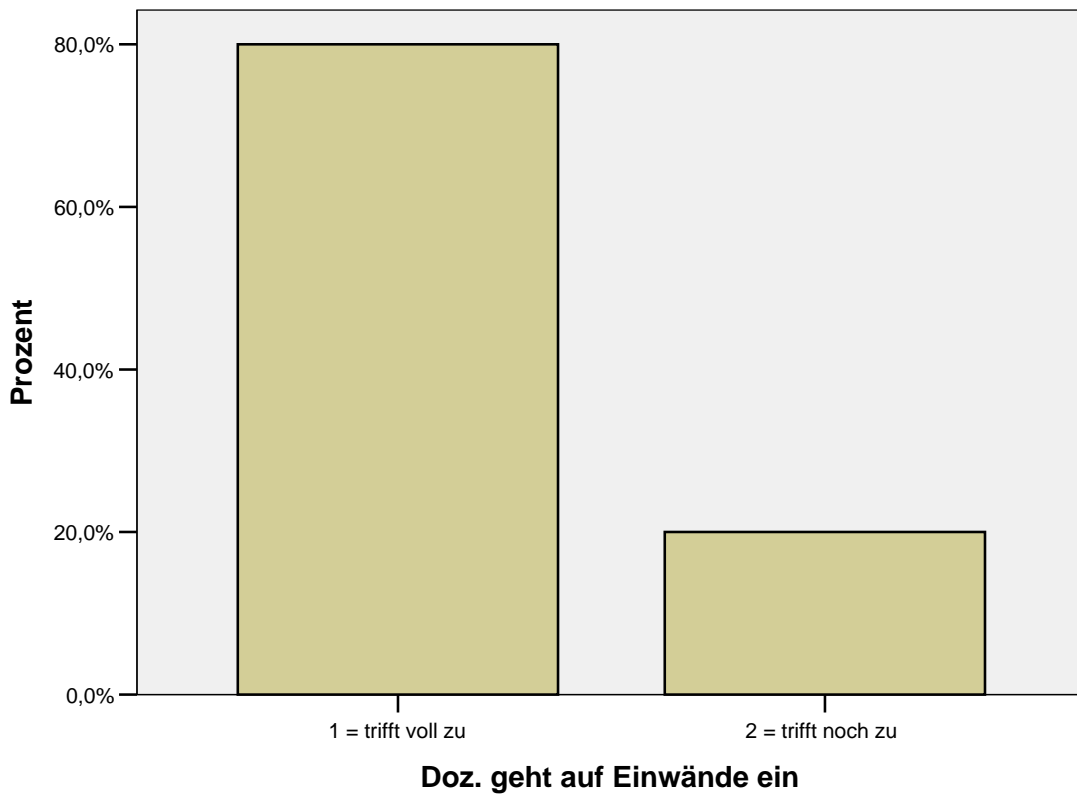
1 = trifft voll zu bis 5 = trifft gar nicht zu



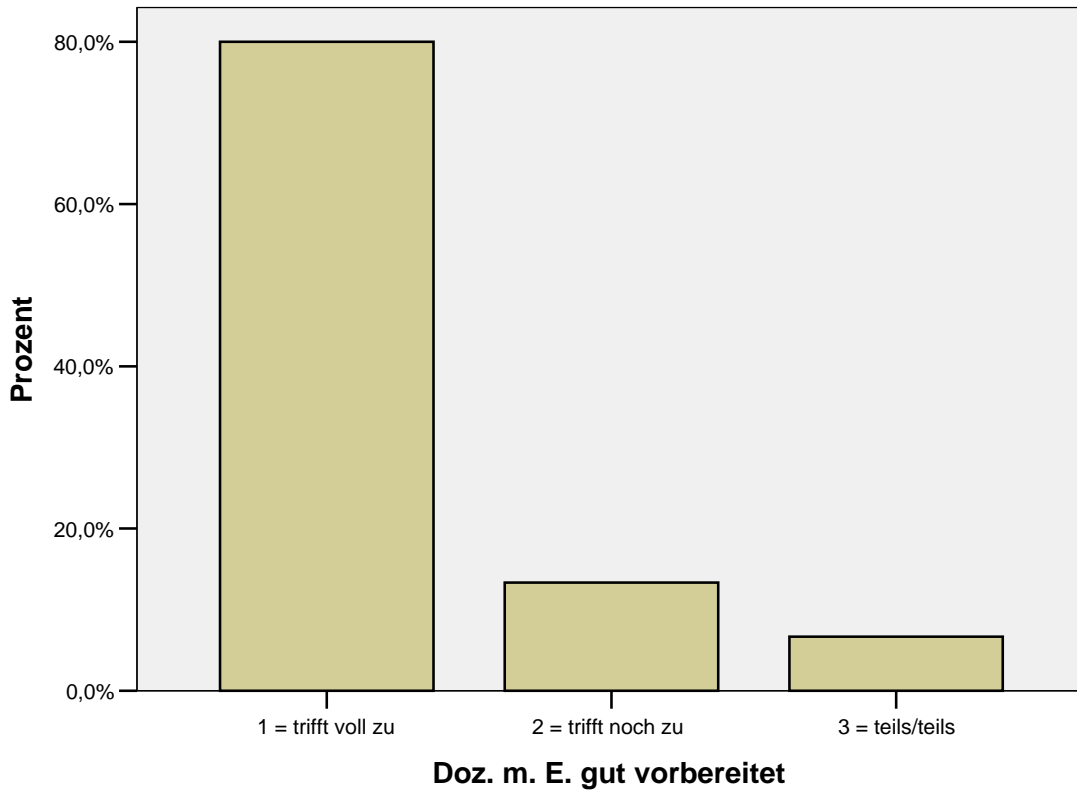
# Frage 10 - Bewertungen zur Person als Dozent [idealer Wert = 1]

## Statistiken

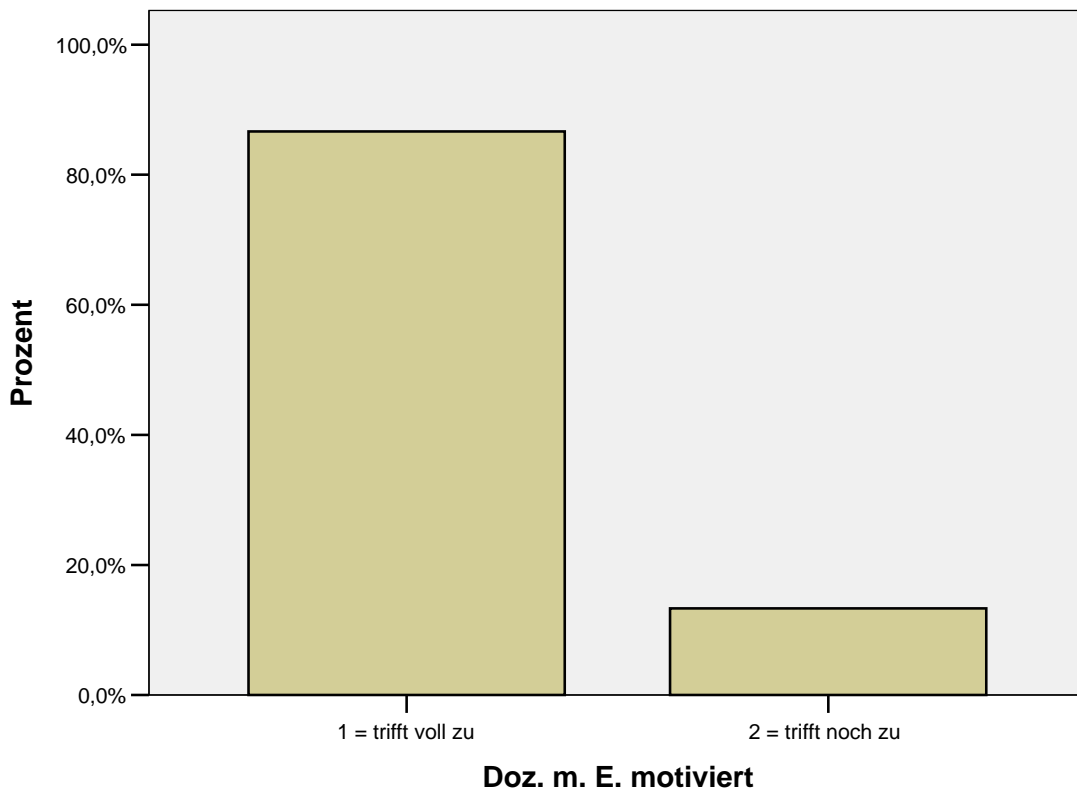
|                    |         | Doz. geht auf Einwände ein | Doz. m. E. gut vorbereitet | Doz. m. E. motiviert | Doz. offen für Feedback | auch trockene Themen sind interessant | Zeit für persönliche Beratung | Beginn / Ende pünktlich |
|--------------------|---------|----------------------------|----------------------------|----------------------|-------------------------|---------------------------------------|-------------------------------|-------------------------|
| N                  | Gültig  | 15                         | 15                         | 15                   | 15                      | 15                                    | 15                            | 15                      |
|                    | Fehlend | 0                          | 0                          | 0                    | 0                       | 0                                     | 0                             | 0                       |
| Mittelwert         |         | 1,20                       | 1,27                       | 1,13                 | 1,20                    | 2,00                                  | 1,20                          | 1,73                    |
| Median             |         | 1,00                       | 1,00                       | 1,00                 | 1,00                    | 2,00                                  | 1,00                          | 1,00                    |
| Standardabweichung |         | ,414                       | ,594                       | ,352                 | ,414                    | ,756                                  | ,414                          | ,961                    |



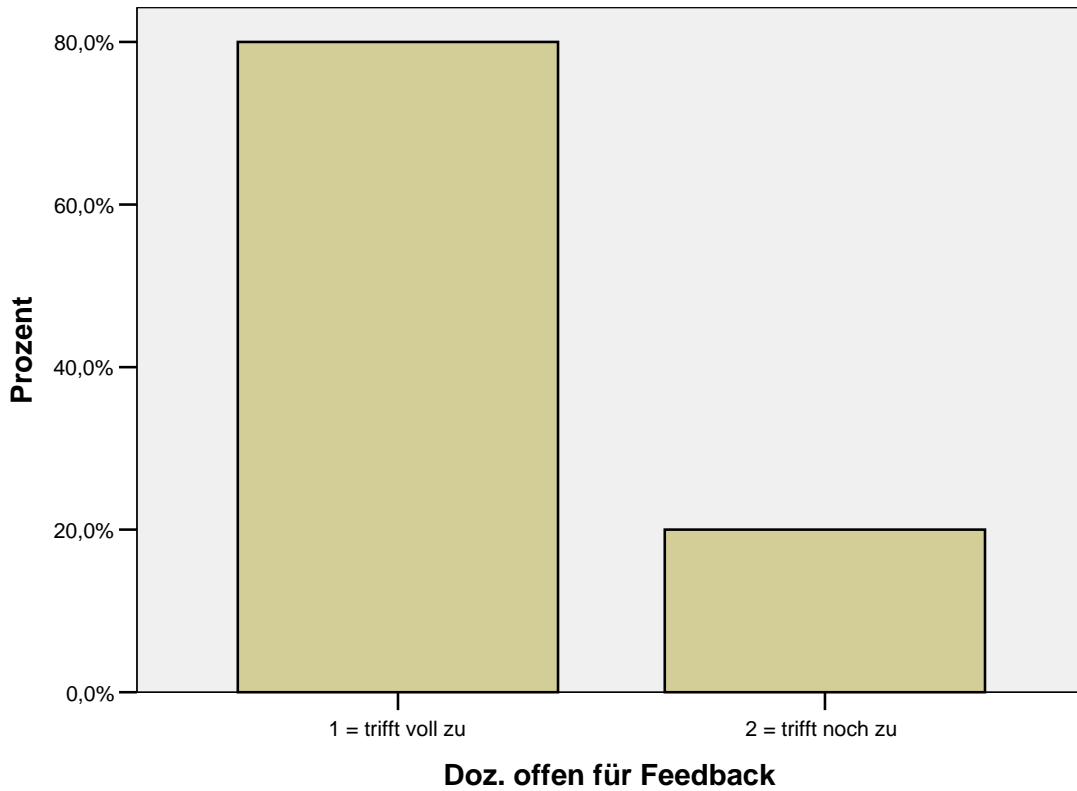
1 = trifft voll zu bis 5 = trifft gar nicht zu



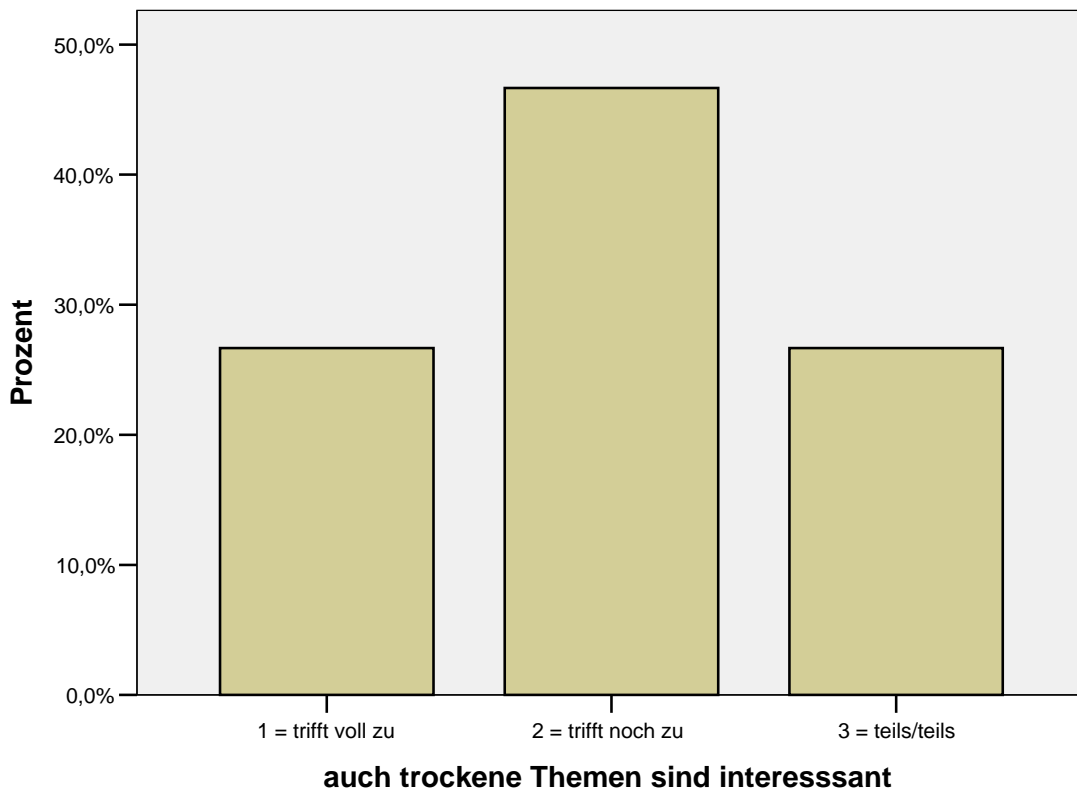
1 = trifft voll zu bis 5 = trifft gar nicht zu



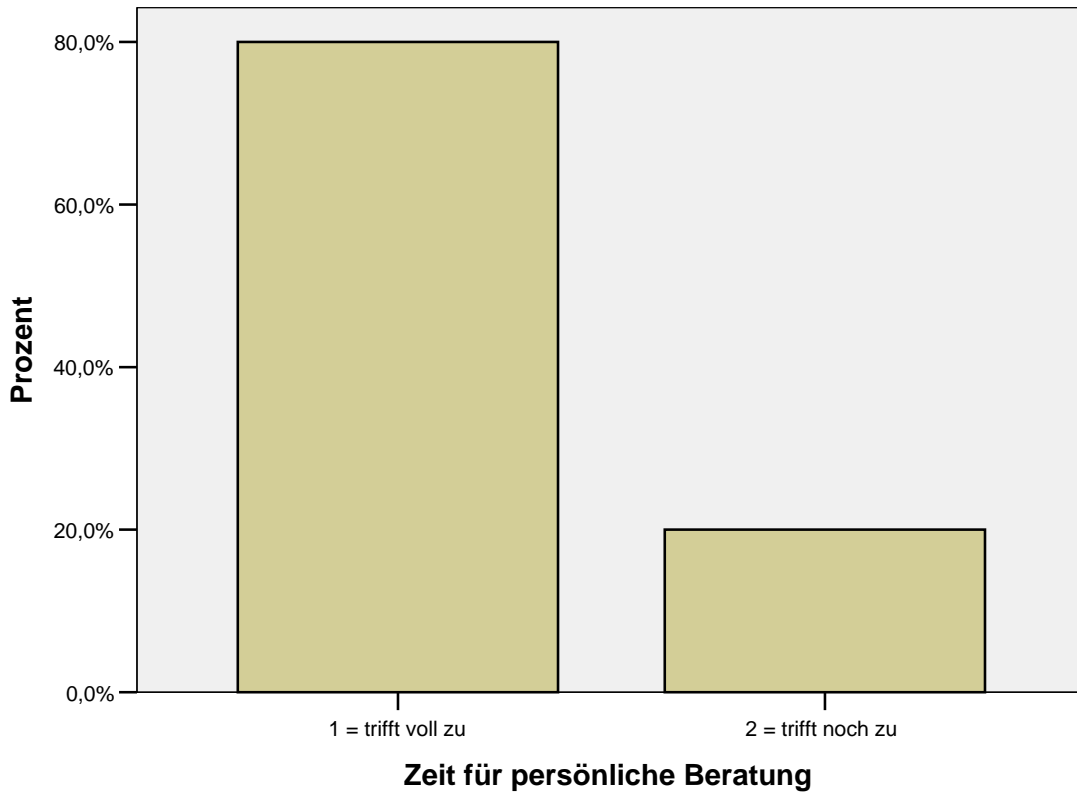
1 = trifft voll zu bis 5 = trifft gar nicht zu



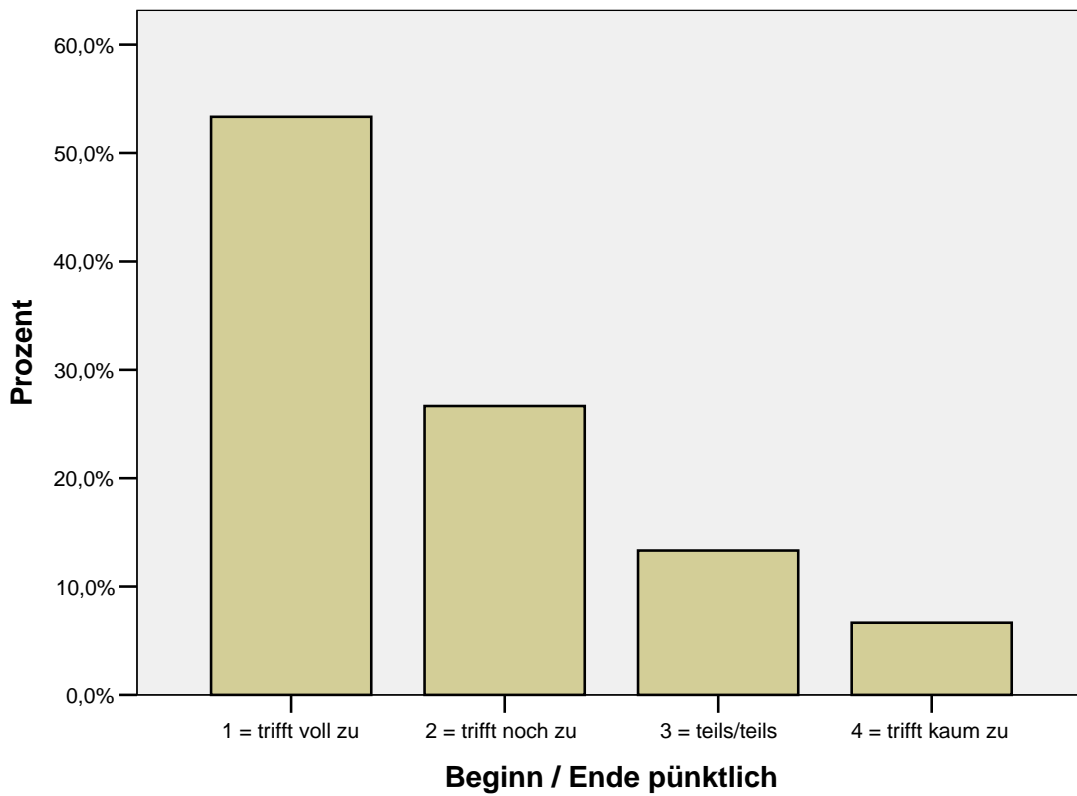
1 = trifft voll zu bis 5 = trifft gar nicht zu



1 = trifft voll zu bis 5 = trifft gar nicht zu



1 = trifft voll zu bis 5 = trifft gar nicht zu

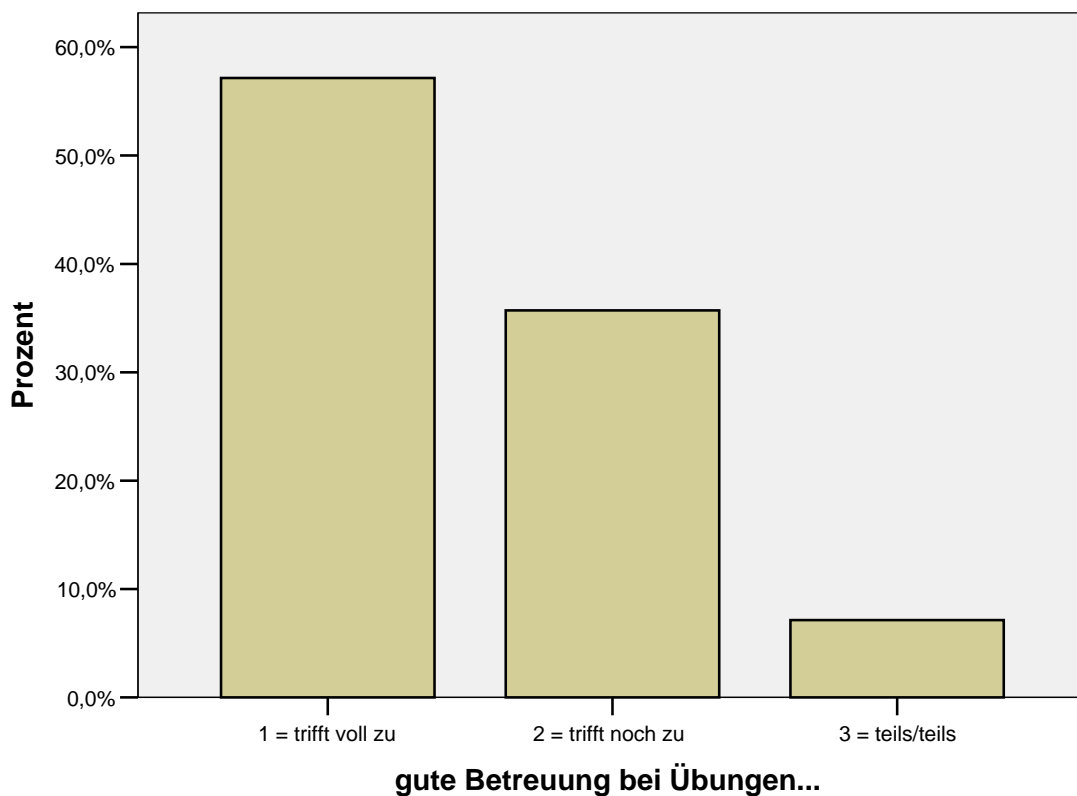


1 = trifft voll zu bis 5 = trifft gar nicht zu

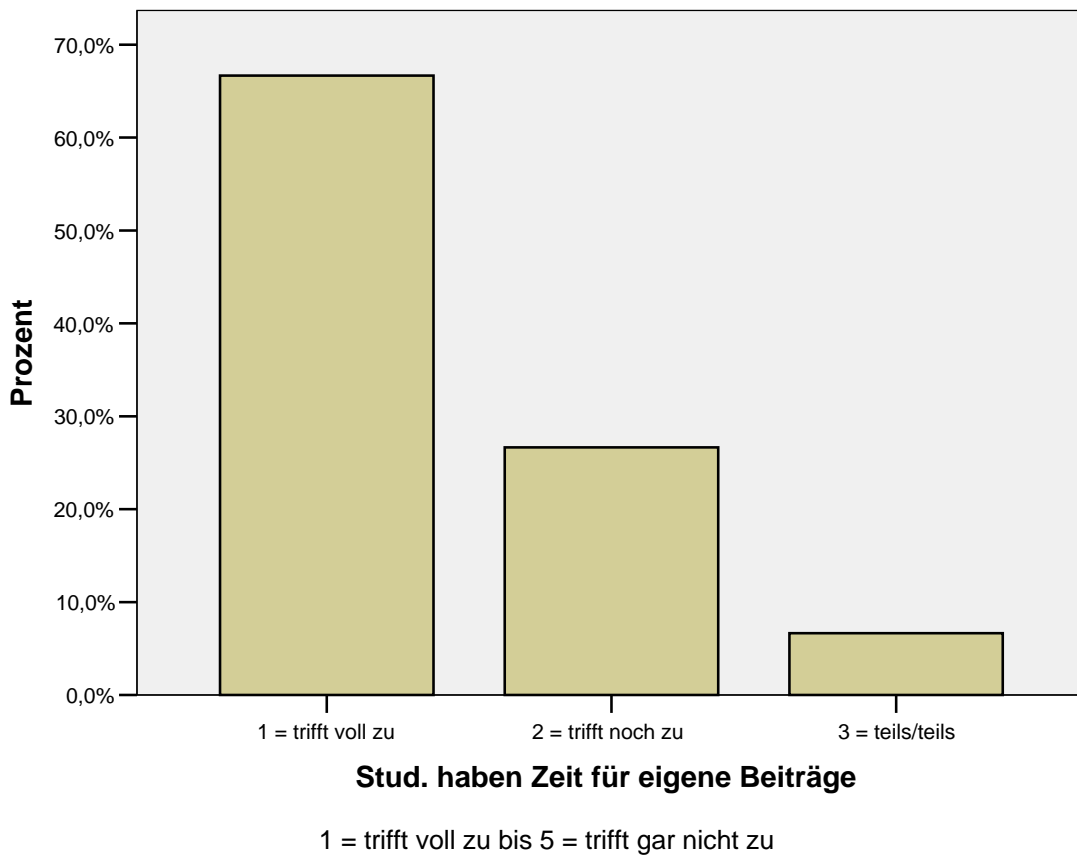
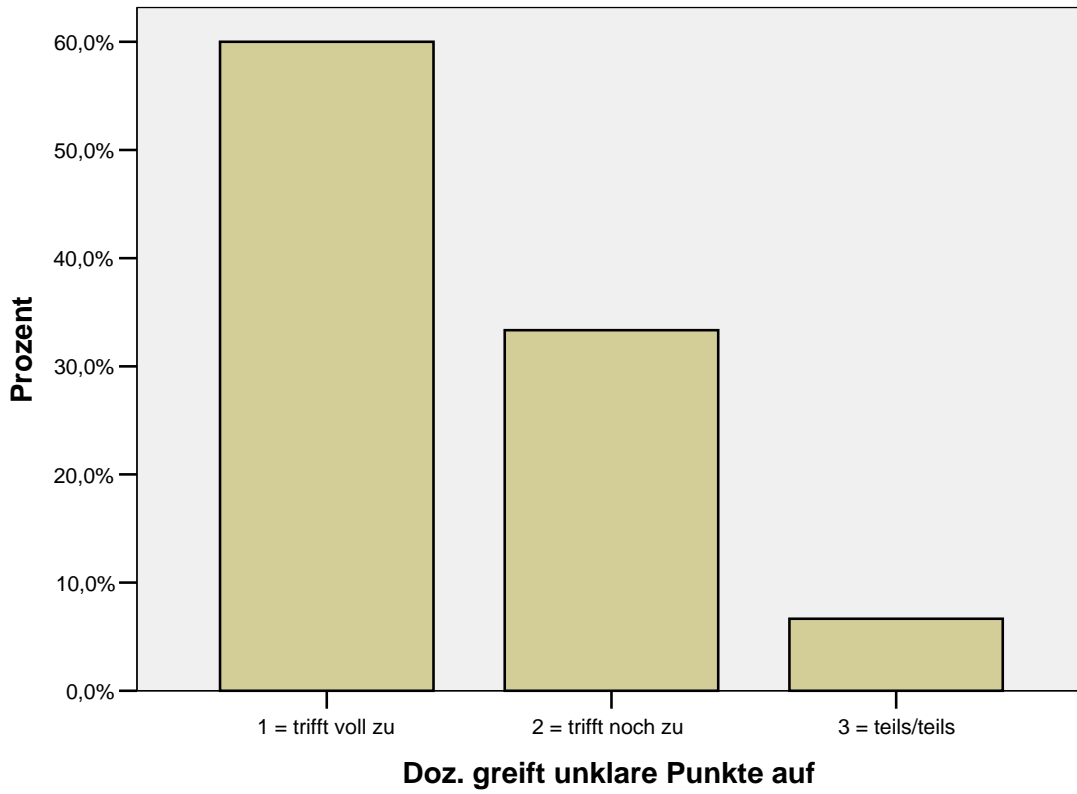
## Frage 11 - weitere Bewertungen zur Lehrveranstaltung [idealer Wert = 1]

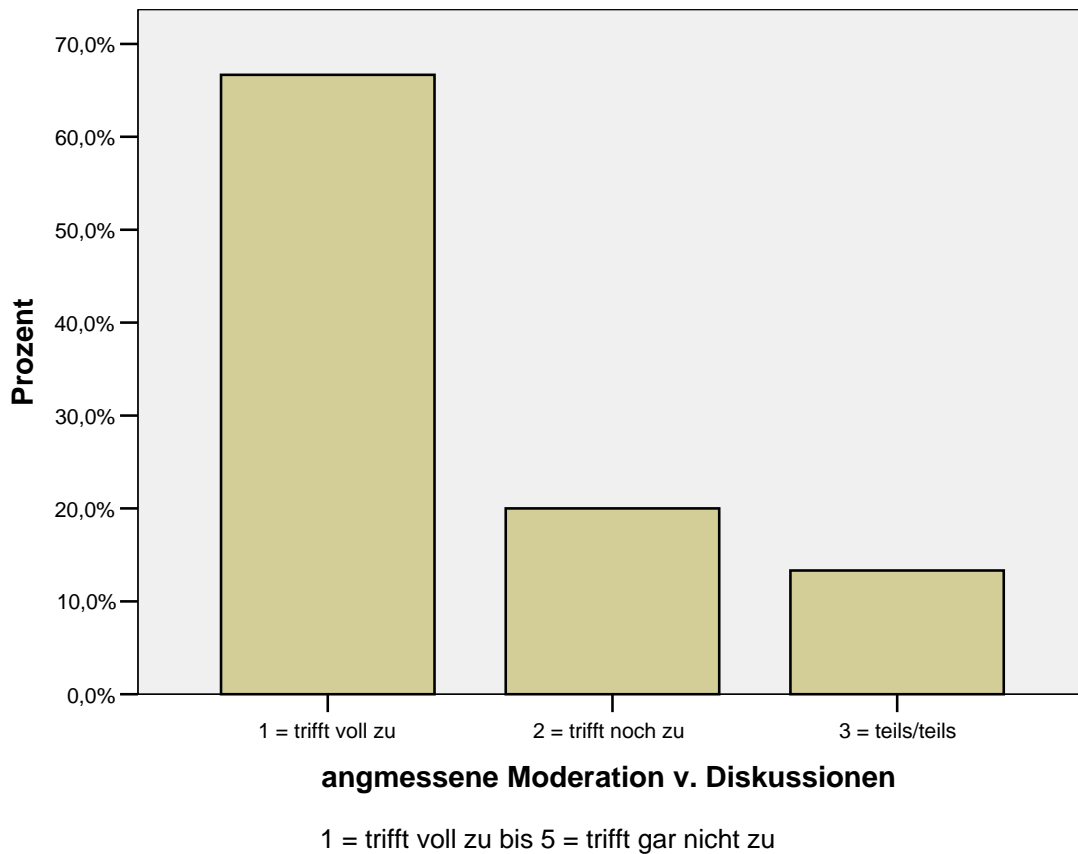
### Statistiken

|                    |         | gute<br>Betreuung bei<br>Übungen... | Doz. greift<br>unklare<br>Punkte auf | Stud. haben<br>Zeit für<br>eigene<br>Beiträge | angemessene<br>Moderation v.<br>Diskussionen |
|--------------------|---------|-------------------------------------|--------------------------------------|---|--|
| N                  | Gültig  | 14                                  | 15                                   | 15  | 15   |
|                    | Fehlend | 1                                   | 0                                    | 0   | 0  |
| Mittelwert         |         | 1,50                                | 1,47                                 | 1,40  | 1,47   |
| Median             |         | 1,00                                | 1,00                                 | 1,00  | 1,00   |
| Standardabweichung |         | ,650                                | ,640                                 | ,632  | ,743   |



1 = trifft voll zu bis 5 = trifft gar nicht zu





## Mehrfachantworten - äußere Störungen

### \$stör Frequencies

|                     |                                      | Antworten |               | Prozent der Fälle |
|---------------------|--------------------------------------|-----------|---------------|-------------------|
|                     |                                      | N         | Prozent       |                   |
| \$stör <sup>a</sup> | unzureichende Technik                | 8         | 44,4%         | 66,7%             |
|                     | fehlende Literatur in der Bibliothek | 3         | 16,7%         | 25,0%             |
|                     | sonstige Beeinträchtigungen          | 7         | 38,9%         | 58,3%             |
| <b>Gesamt</b>       |                                      | <b>18</b> | <b>100,0%</b> | <b>150,0%</b>     |

a. Dichotomie-Gruppe tabellarisch dargestellt bei Wert 1.

## Zusammenfassende Indexwerte

Bewertungsschema: 1 = idealer Wert bis 5 = schlechter Wert

## Statistiken

### *Index 1 - Bewertung d. Durchführung d. Lehrveranstaltung*

|                    |         |      |
|--------------------|---------|------|
| N                  | Gültig  | 15   |
|                    | Fehlend | 0    |
| Mittelwert         |         | 1,41 |
| Median             |         | 1,50 |
| Standardabweichung |         | ,248 |

## Statistiken

### *Index 2 - Strukturiertheit der Lehrveranstaltung*

|                    |         |      |
|--------------------|---------|------|
| N                  | Gültig  | 15   |
|                    | Fehlend | 0    |
| Mittelwert         |         | 1,58 |
| Median             |         | 1,67 |
| Standardabweichung |         | ,427 |

## Statistiken

### *Index 3 - Stoffumsetzung*

|                    |         |      |
|--------------------|---------|------|
| N                  | Gültig  | 15   |
|                    | Fehlend | 0    |
| Mittelwert         |         | 2,06 |
| Median             |         | 2,00 |
| Standardabweichung |         | ,635 |

## Statistiken

### *Index 4 - Dialogbereitschaft*

|                    |         |      |
|--------------------|---------|------|
| N                  | Gültig  | 15   |
|                    | Fehlend | 0    |
| Mittelwert         |         | 1,29 |
| Median             |         | 1,00 |
| Standardabweichung |         | ,453 |



## Statistiken

### *Index 5 - Engagement*

|                    |         |      |
|--------------------|---------|------|
| N                  | Gültig  | 15   |
|                    | Fehlend | 0    |
| Mittelwert         |         | 1,20 |
| Median             |         | 1,00 |
| Standardabweichung |         | ,455 |

abweichendes Bewertungsschema: 3 = gerade richtig, 1 = zu hoch, 5 = zu niedrig

## Statistiken

### *Index 6 - Schwierigkeitsgrad*

|                    |         |      |
|--------------------|---------|------|
| N                  | Gültig  | 15   |
|                    | Fehlend | 0    |
| Mittelwert         |         | 2,78 |
| Median             |         | 3,00 |
| Standardabweichung |         | ,550 |