

Campus Drive – Der Weg in die Selbstständigkeit

WPF „Informatik Strategien“ WS 2007/2008

21/04/2008

Marcel Jan Dahlkötter
Nina Tintelnot
Oksana Gomer
Anne Sonntag
Nadine Wörsdörfer
Willy Kamdje
Karin de Temple-Weuste

Campus Drive - Weg in die Selbständigkeit

Agenda

- 1 Einleitung
- 2 Campus Drive → IST - Situation
- 3 Campus Drive → SOLL - Situation
- 4 Maßnahmen zur Steigerung der Attraktivität
- 5 Fazit
- 6 Diskussionsrunde

Hochschulreform NRW (01.Januar 2007)

- Hochschulfreiheitsgesetz
- Hochschulen: Körperschaften öffentlichen Rechts
 - ⇒ keine staatlichen Einrichtungen mehr
 - ⇒ Aufgaben selbstständig wahrnehmen
 - ⇒ (Forschung, Entwicklung, Lehre, Studium)
 - ⇒ Personal- und Finanzverantwortung
 - ⇒ Planung und Organisation der Hochschule

Wie kann der Campus GM in diesem Wettbewerb bestehen?

Werbefeldzug

Dynamik

Tatendrang

**Campus
DRIVE**

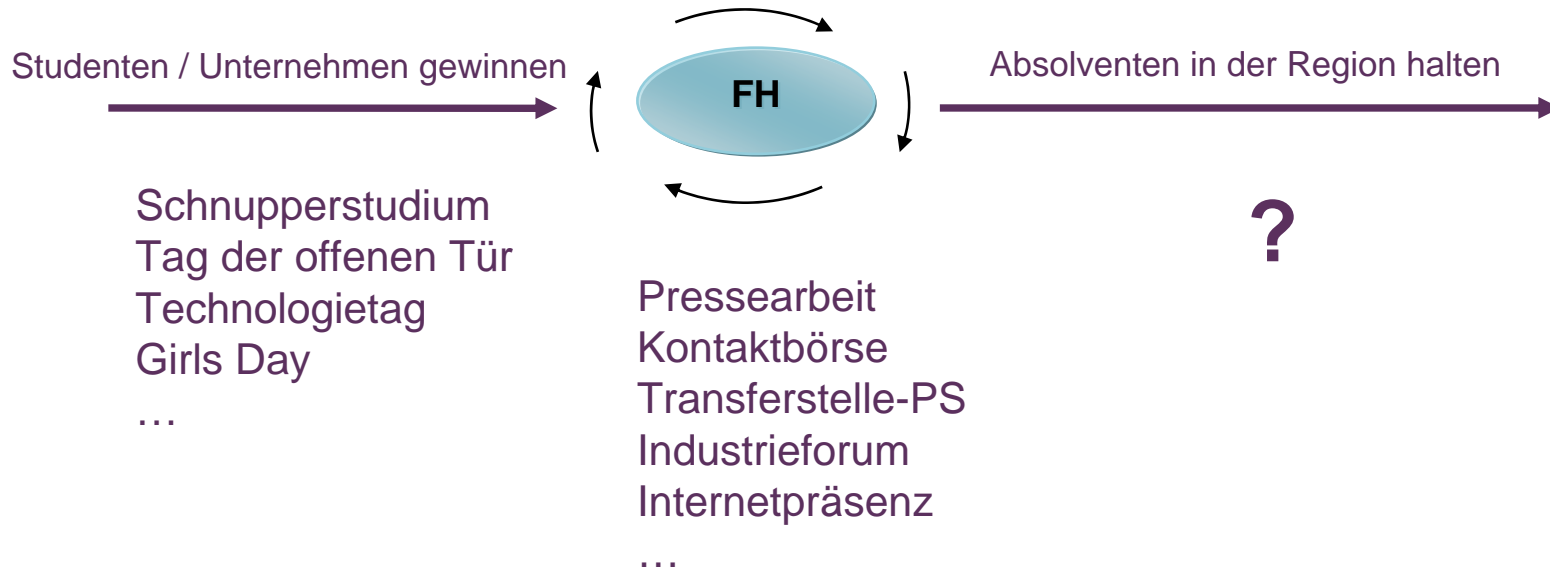
Werbeeinsatz

Antrieb

Unternehmen

Campus Drive → IST - Situation

Ziel: Die FH als Unternehmen?



Campus Drive → IST - Situation

Woher kommen die Studenten?

- PLZ-Bezirk 5
 - 50 km Entfernung zum Hauptstandort Köln
- Campus GM für Studienbewerber aus dem Umland von Interesse

Wohin gehen die Studenten?

Keine Daten vorhanden

Vermutung:

- Außerhalb des Oberbergischen
 - Mehr beruflichen und finanziellen Erfolg erwartet



Kommunikationswege

- **Unternehmen im Oberbergischen Kreis**
 - Bekanntheitsgrad der FH
 - Ressourcen und Kompetenzen
- **Professoren / FH**
 - geringe Teilnehmer bei Veranstaltungen
 - rückläufige Studentenzahlen (Informatik)
- **Studenten**
 - Job-Suche
 - Praxissemesterstelle
 - Projekt
 - Diplomarbeit
 - WPFs



Campus Drive → IST – Situation

Was?

Homepage Campus Gummersbach
Da ist der Wurm drin!

Wo?

Schüler

Unternehmen

Lehrer

Öffentlichkeit

Interessierte



©ROGER WWW.KARIKATUR-CARTOON.DE

Wer?

Wann?

Studenten

Professoren

Praxis- und Transferstelle Campus GM

One – Man – Show

Aufgabenbereiche:

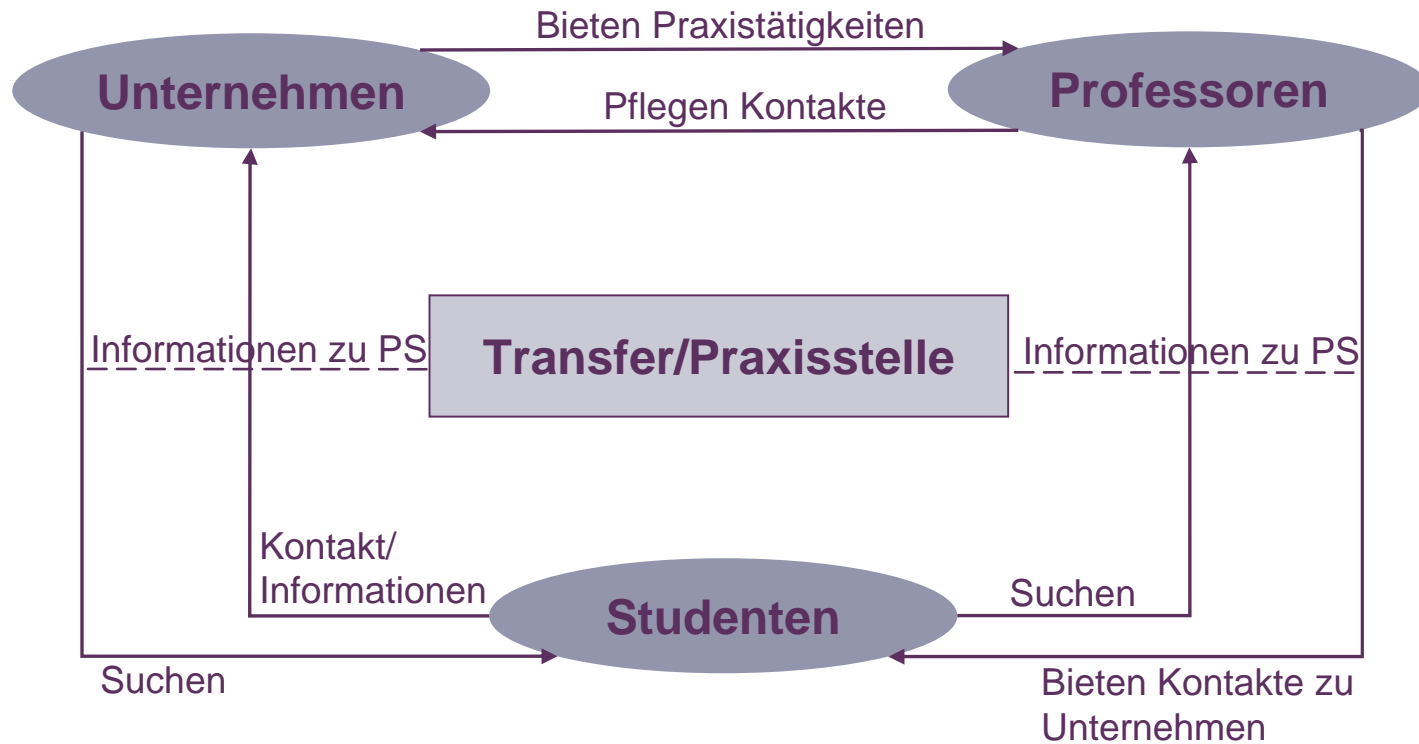
- Öffentlichkeitsarbeit (ca. 60 Zeitungsartikel/Jahr)
- Technologietransfer
- Praxissemester (ca. 200 Angebote/Jahr, 1/3 Informatik)
- Internetpräsenz

→ Nicht alle Unternehmen können ausreichend betreut werden

→ Keine zentrale Stelle / Informationsplattform

Campus Drive → IST – Situation

Interne und externe Kommunikation



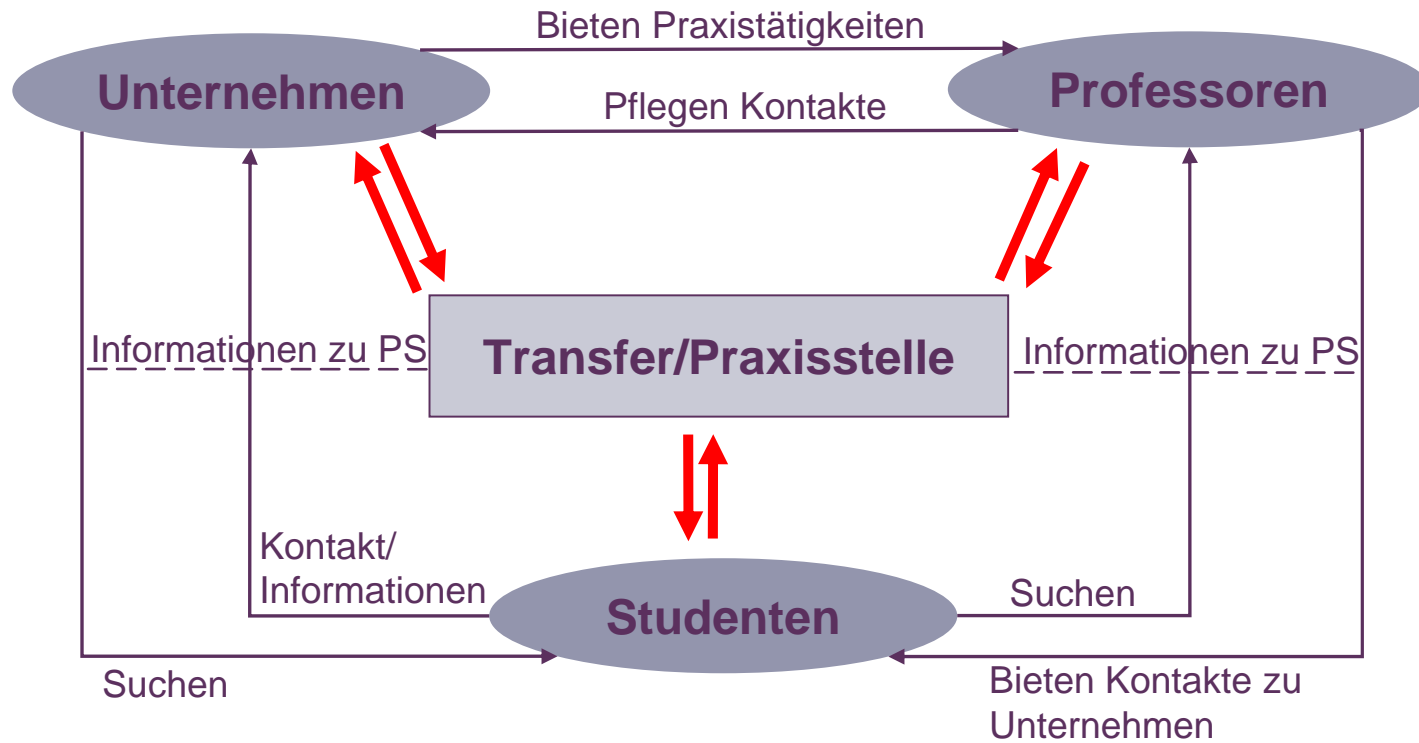
Campus Drive - Weg in die Selbständigkeit

Agenda

- 1 Einleitung
- 2 Campus Drive → IST - Situation
- 3 Campus Drive → SOLL - Situation
- 4 Maßnahmen zur Steigerung der Attraktivität
- 5 Fazit
- 6 Diskussionsrunde

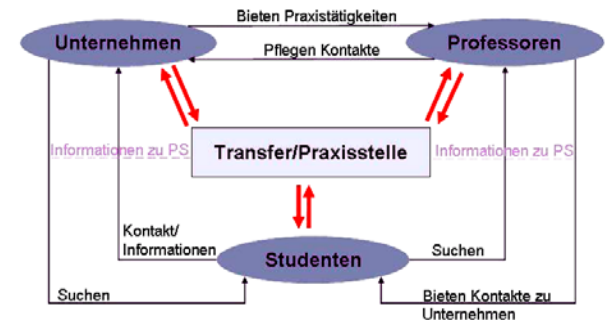
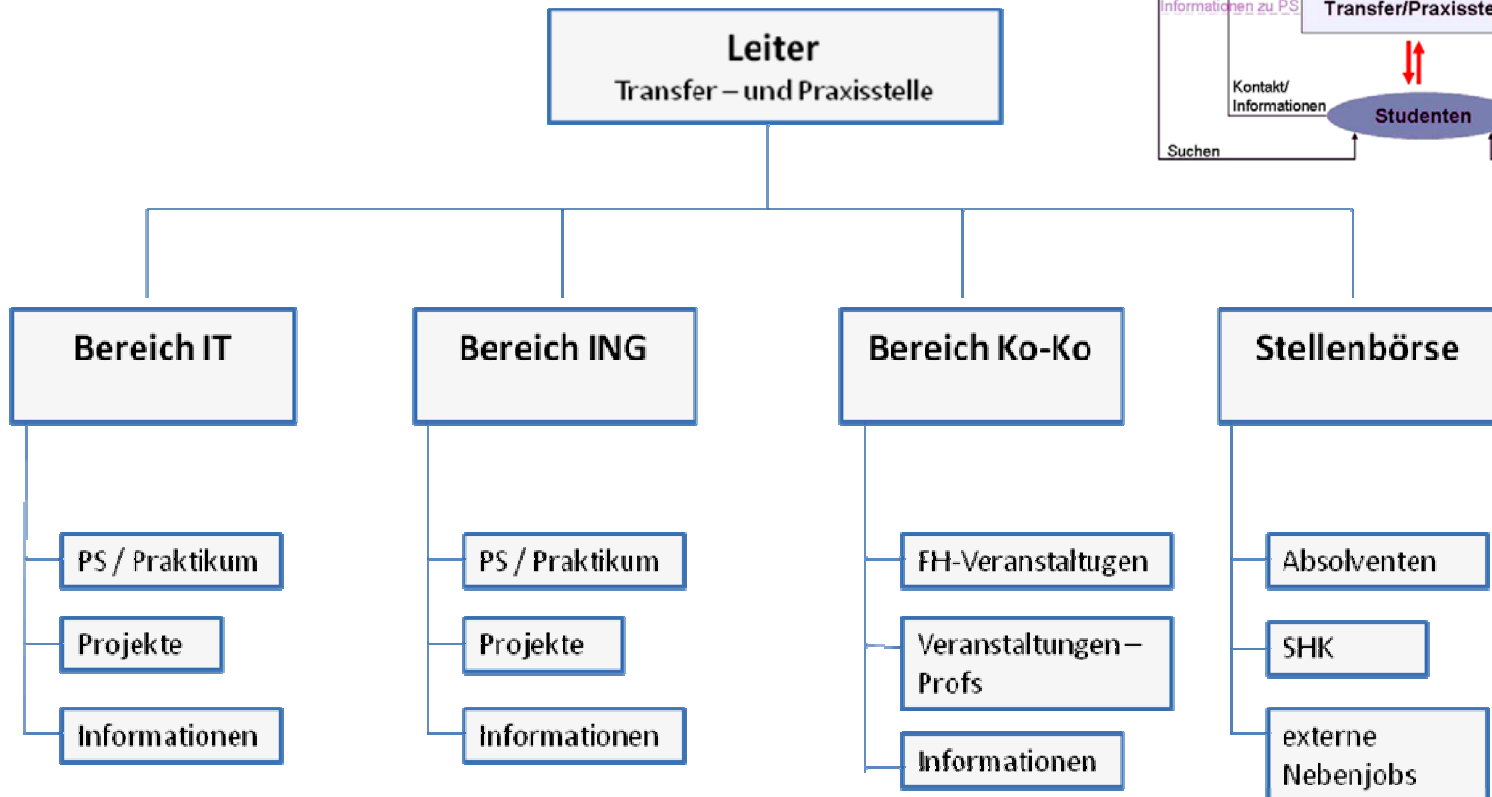
Campus Drive → Soll – Situation

Konzept Zentralisierung interner und externer Kommunikation



Campus Drive → Soll – Situation

Aufgaben der „Transfer-/und Praxisstelle“



Campus Drive → Maßnahmen zur Steigerung der Attraktivität

für Studenten

F&E



Exkursionen



Schulen

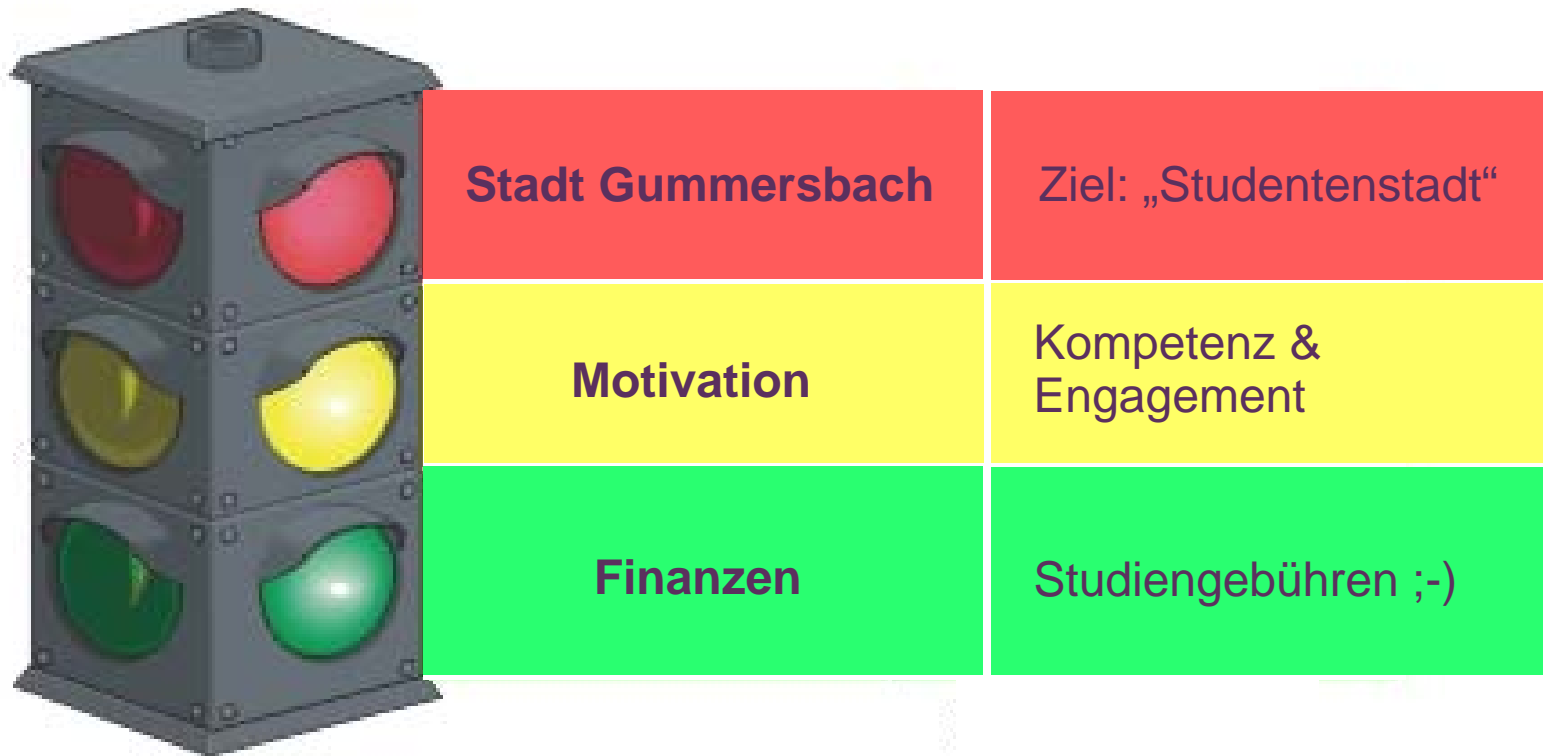


für Unternehmen/Sonstige



Campus Drive → Maßnahmen zur Steigerung der Attraktivität

Sonstige Faktoren:



Blickwinkel wechseln!
Neue Aufgaben angehen!
Kooperationen stärker nutzen!



Umfrage zum Thema
Kommunikation
am Campus Gummersbach

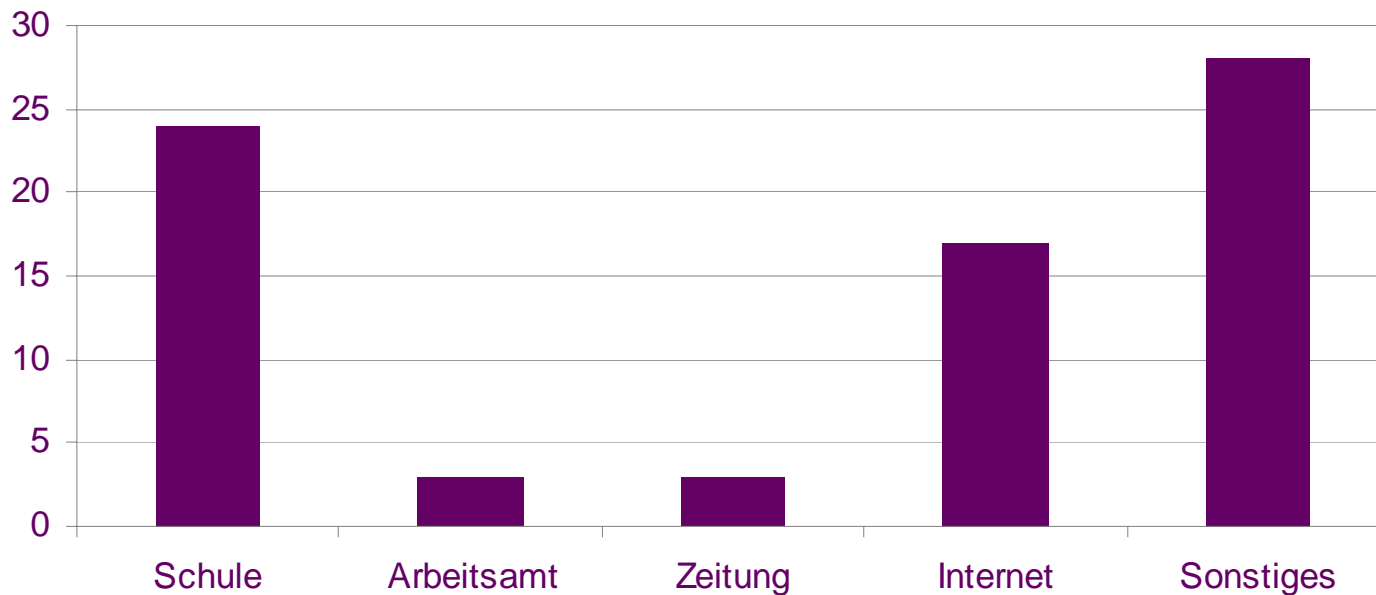
Campus Drive → Umfrage-Ergebnis

Umfrage zum Thema Kommunikation am Campus Gummersbach

n = 70

Frage 1: Wie hast Du von der FHK Gummersbach erfahren?

(Mehrfachnennung möglich)

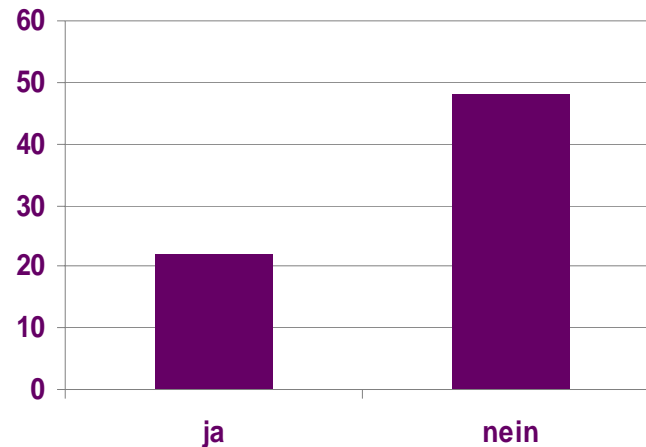


Campus Drive → Umfrage-Ergebnis

Frage 2/3:

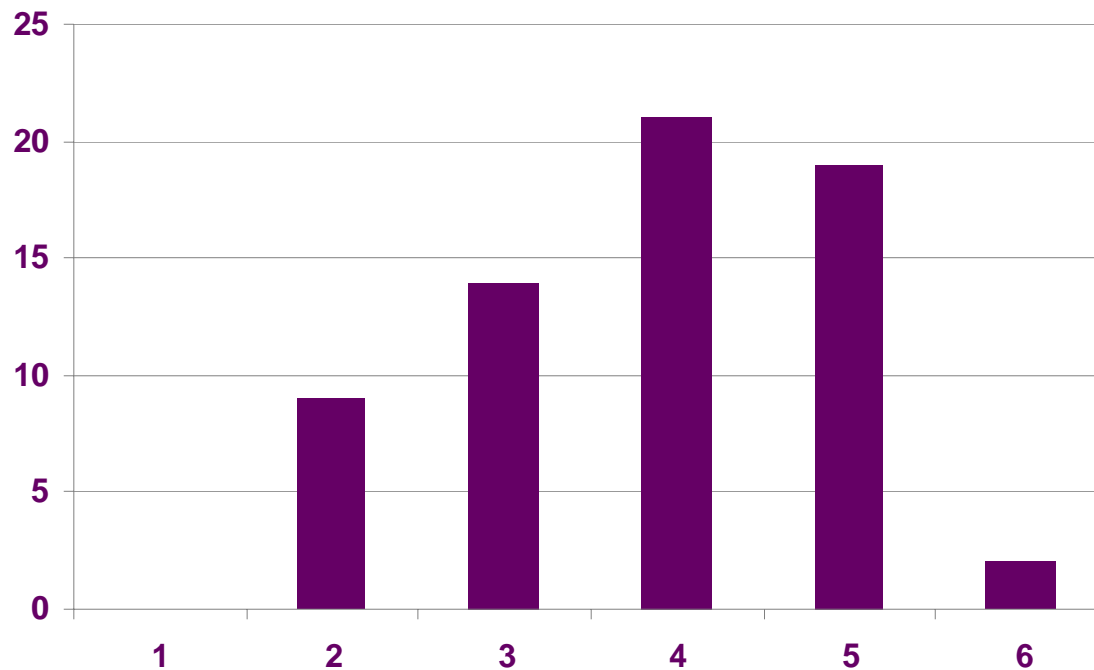
Waren die Informationen im Vorfeld (vor Studienbeginn) ausreichend, um den zukünftigen zeitlichen Aufwand für's Studium abschätzen zu können (Arbeit, Familie,...)?

Hast Du zum Zeitpunkt der Einschreibung über alle notwendigen Informationen verfügt, die für den Beginn Deines Studiums wichtig waren (Bafög-Amt, Stundenplan, Ansprechpersonen,...)?



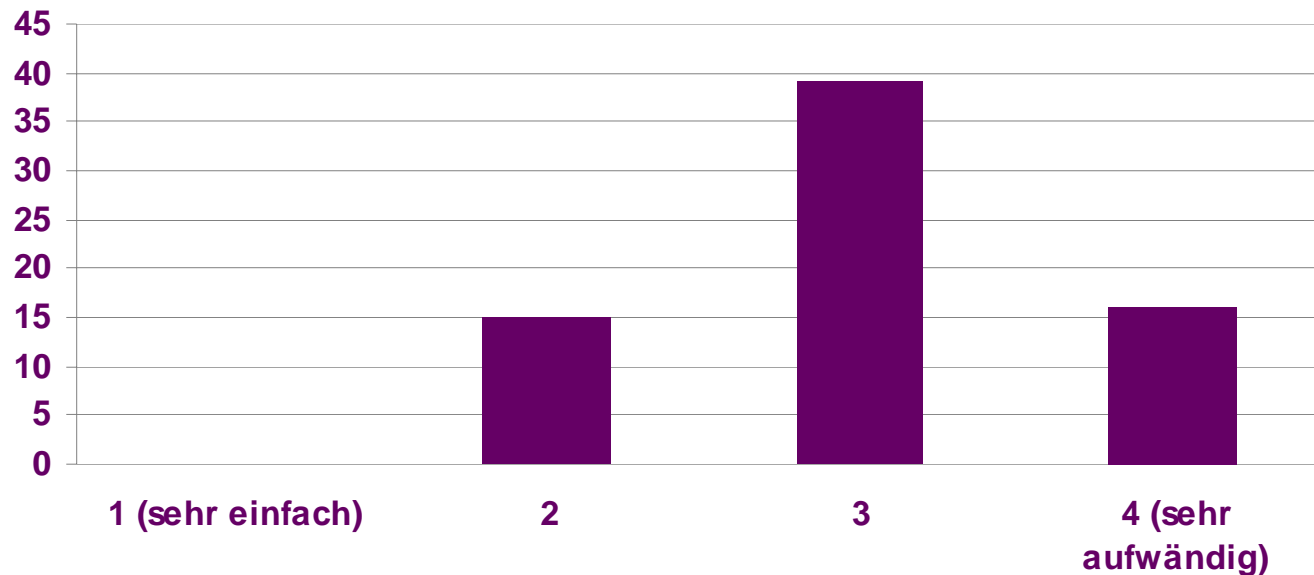
Campus Drive → Umfrage-Ergebnis

Frage 4: Wie beurteilst Du die Struktur der Homepage der FHK Gummersbach?
(1 = sehr gut / 6 = ungenügend)



Campus Drive → Umfrage-Ergebnis

Frage 5: Die Informationsbeschaffung in Bezug auf Dein Studium (Vorlesungsausfall, Projektsuche, Scripte, WPF's,...) ist für Dich:



Campus Drive → Umfrage-Ergebnis

Frage 6: Wie beurteilst Du insgesamt die interne und externe Kommunikation am Campus Gummersbach? (1 = sehr gut / 6 = ungenügend)

