

TH Köln · Gustav-Heinemann-Ufer 54 · 50968 Köln

An
die Lehrenden
der TH Köln

Im Hause

Köln, 01.02.2021

Ergebnisse Lehrveranstaltungsbeurteilung

Sehr geehrte Damen und Herren,

im Anhang finden Sie die Ergebnisse Ihrer Lehrveranstaltungsbeurteilung aus dem aktuellen Semester.

Die Bewertungsbögen zielen auf eine Selbsteinschätzung der Studierenden zu unterschiedlichen Kompetenzbereichen, die jeweils in Frageblöcken abgebildet werden. Die im Einzelnen genannten Anforderungen und Lernziele treffen aber nicht notwendigerweise alle auch auf Ihre Lehrveranstaltung zu. Maßgeblich sind in diesem Zusammenhang die in den Modulbeschreibungen niedergelegten kompetenzorientierten Lernziele.

Zusammenfassende Indikatoren-Wertungen werden nur für solche Fragegruppen ausgewiesen, die für alle Lehrveranstaltungen trotz unterschiedlicher Anforderungen und Lernziele zutreffen.

Neben der grafischen Darstellung aller Einzelergebnisse gibt es einen Überblick über die Bewertungsergebnisse in Form sogenannter Profillinien. Dabei werden die jeweils einer Fragegruppe zugehörigen Frageaspekte basierend auf dem arithmetischen Mittelwert im Zusammenhang dargestellt.

Von den Mittelwertangaben (mw) zur Workload muss für den korrekten Wert systembedingt eine Stunde abgezogen werden. Am Ende der Ergebnisübersicht finden Sie ggf. eingescannte handschriftliche Anmerkungen.

Darüber hinaus steht Ihnen das Kompetenzteam Hochschuldidaktik zur Verfügung, um mit Ihnen Evaluationsergebnisse zu interpretieren, Feedbacks Ihrer Studierenden zu reflektieren oder Lehrideen zu vertiefen sowie anderes mehr. Sie erreichen das Team per Mail (hochschuldidaktik@th-koeln.de) oder telefonisch (unter 8275 – 3820).

Mit freundlichen Grüßen

Im Auftrag

Michael Rüdel

**Technology
Arts Sciences
TH Köln**

Dr. Michael Rüdel
Leiter Hochschulreferat
Qualitätsmanagement
+49 221-8275-3965
michael.ruedel@th-koeln.de
B4.270
Claudiusstraße 1
50678 Köln

Technische Hochschule Köln

Postanschrift:
Gustav-Heinemann-Ufer 54
50968 Köln

Sitz des Präsidiums:
Claudiusstraße 1
50678 Köln

www.th-koeln.de

Steuer-Nr.: 214/5805/0184
USt-IdNr.: DE 122653679

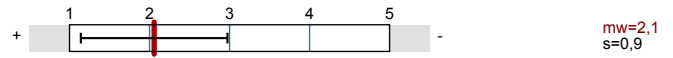
Bankverbindung:
Sparkasse KölnBonn
IBAN DE34 3705 0198 1900 7098 56
BIC COLSDE33

Thema

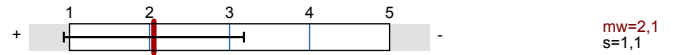
W20 F10 - Dr. Schmitter: Mathematik 1 (INF/ITM/MI) ()
Erfasste Fragebögen = 25

Globalwerte

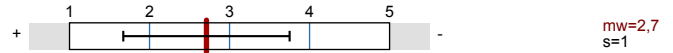
1. Rahmenbedingungen der Lehrveranstaltung



2. Die/Der Lehrende



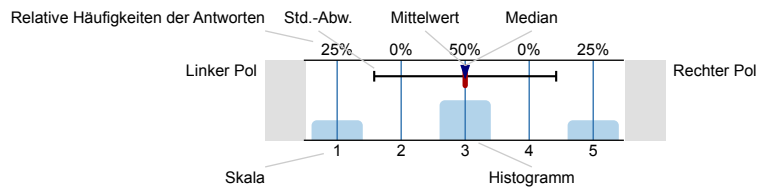
6. Studieninteresse



Auswertungsteil der geschlossenen Fragen

Legende

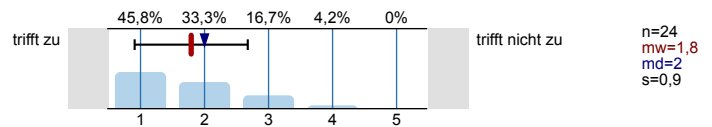
Frage text



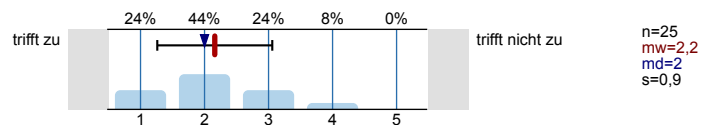
n=Anzahl
mw=Mittelwert
md=Median
s=Std.-Abw.
E.=Enthaltung

1. Rahmenbedingungen der Lehrveranstaltung

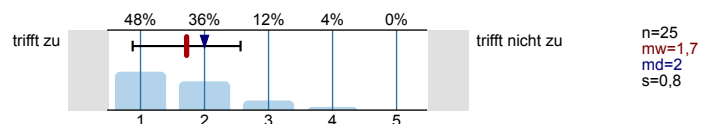
1.1) Die Lernziele dieser Lehrveranstaltung (LV) wurden zu Beginn deutlich umrissen.



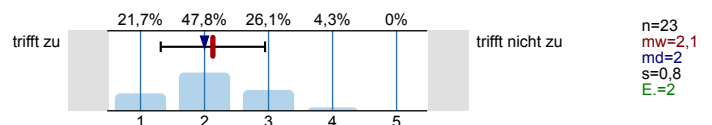
1.2) Die Bedeutung dieser LV für meinen Studiengang ist klar herausgearbeitet worden.



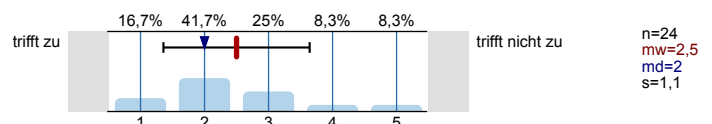
1.3) Die Inhalte der einzelnen Veranstaltungen sind klar gegliedert und nachvollziehbar.



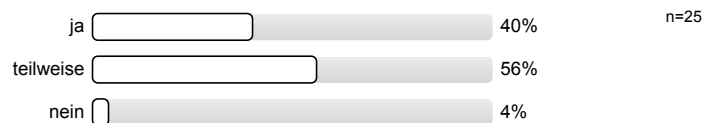
1.4) Die Prüfungsanforderungen sind eindeutig benannt worden.



1.5) Der Einsatz digitaler Lehr-/Lernmedien verbessert meine Lernbilanz/mein Lernergebnis.

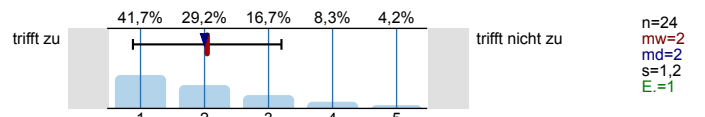


1.6) Ich habe die fachlichen Voraussetzungen, um der LV gut folgen bzw. mich aktiv beteiligen zu können.

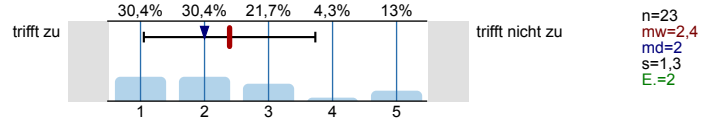


2. Die/Der Lehrende

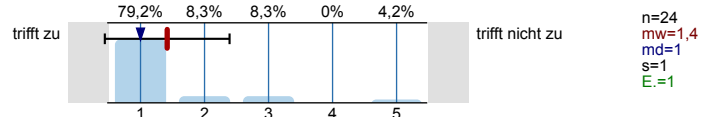
- 2.1) ist nach meinem Eindruck sehr am Lernerfolg der Studierenden interessiert.



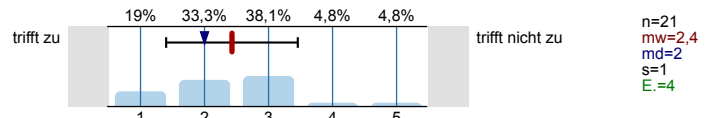
- 2.2) unterstützt meinen Lernprozess durch die didaktische Gestaltung der Lehrveranstaltung.



- 2.3) ist nach meinem Eindruck offen für Fragen und Anregungen.

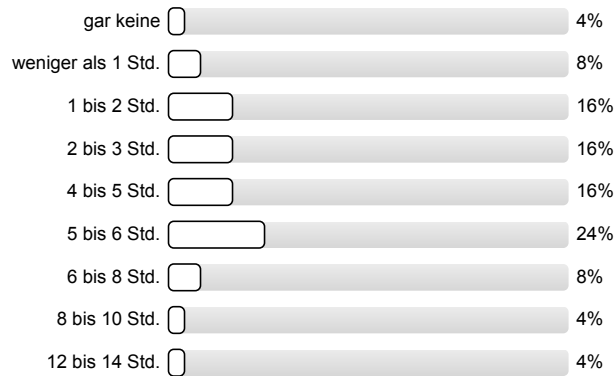


- 2.4) ermöglicht mir die Einschätzung meines Lernerfolgs auch unabhängig von Prüfungen.

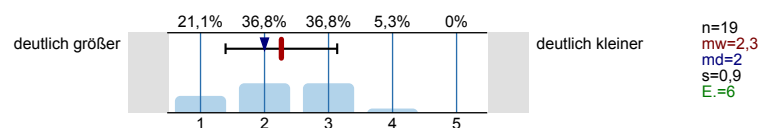


3. Workload

- 3.1) Wie viel Zeit wenden Sie durchschnittlich pro Woche für die Vor-/Nachbereitung dieser Lehrveranstaltung auf?



- 3.2) Der zeitliche Aufwand ist gegenüber Veranstaltungen mit gleicher Anzahl Kreditpunkte (CP)

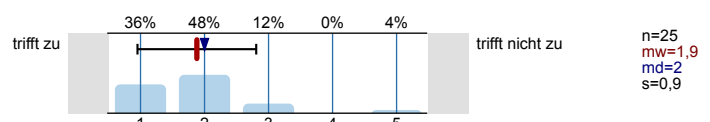


- 3.3) Den zeitlichen Aufwand für diese Lehrveranstaltung finde ich insgesamt angemessen.

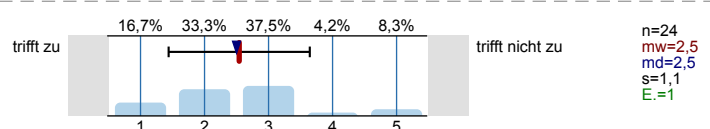


4. Entwicklung von Kompetenzen - Bitte beantworten Sie alle Fragen nur für diese Lehrveranstaltung

- 4.1) Ich habe bislang in dieser Lehrveranstaltung viel gelernt.



- 4.2) Ich kann in der LV vermitteltes Faktenwissen aufbereiten und (neu) ordnen.



4.3) Ich kann wichtige Begriffe und Sachverhalte zu den behandelten Themen wiedergeben.	trifft zu		trifft nicht zu	n=25 mw=2,5 md=2 s=1
4.4) Ich kann die bisherigen Inhalte der LV zusammenfassen und auch schwierige Sachverhalte anschaulich darstellen.	trifft zu		trifft nicht zu	n=25 mw=3,3 md=3 s=0,9
4.5) Ich kann Inhalte und Methoden des Fachs auf praktische Fragestellungen anwenden.	trifft zu		trifft nicht zu	n=25 mw=2,6 md=2 s=1
4.6) Ich kann Fragestellungen des Fachs selbständig analysieren und bewerten.	trifft zu		trifft nicht zu	n=25 mw=2,5 md=3 s=0,7
4.7) Ich habe eigene Ideen/Fragestellungen, die ich mit meinen bisher erworbenen Kompetenzen klären möchte.	trifft zu		trifft nicht zu	n=22 mw=3,4 md=3 s=1 E.=3

5. Disziplinenverständnis

Die Lehrveranstaltung gibt mir eine Vorstellung davon,

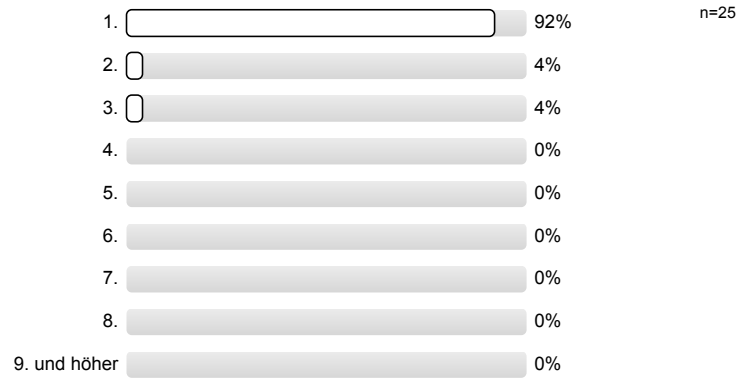
5.1) wie in meinem Fach Problemstellungen identifiziert werden.	trifft zu		trifft nicht zu	n=25 mw=2,2 md=2 s=0,7
5.2) wie in meinem Fach Fragestellungen zur Analyse von Sachverhalten formuliert werden.	trifft zu		trifft nicht zu	n=25 mw=2,4 md=2 s=0,7
5.3) wie in meinem Fach Lösungsoptionen erarbeitet werden.	trifft zu		trifft nicht zu	n=25 mw=2 md=2 s=0,8

6. Studieninteresse

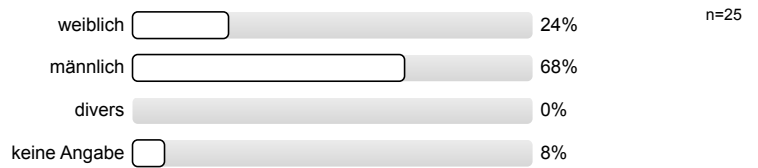
6.1) Ich interessiere mich für das Thema der Lehrveranstaltung.	trifft zu		trifft nicht zu	n=25 mw=2,2 md=2 s=0,7
6.2) Ich beschäftige mich regelmäßig mit dem Thema der Lehrveranstaltung.	trifft zu		trifft nicht zu	n=24 mw=2,5 md=2,5 s=1 E.=1
6.3) Ich möchte das Thema der Lehrveranstaltung gerne selbständig weiter vertiefen.	trifft zu		trifft nicht zu	n=23 mw=3,2 md=3 s=1,3 E.=1
6.4) Die Lehrveranstaltung motiviert für das weitere Studium.	trifft zu		trifft nicht zu	n=25 mw=3 md=3 s=1,1

7. Strukturdaten / Anmerkungen

7.1) In welchem Fachsemester studieren Sie?



7.2) Bitte geben Sie Ihr Geschlecht an



Laut §9 Absatz 6 Evaluationsordnung werden die "Ergebnisse der Bewertung (...) von den Lehrenden in die jeweilige Lehrveranstaltung zurückgemeldet und mit den Studierenden diskutiert."

Vielen Dank für Ihre Rückmeldung!

Profilinie

Teilbereich: Onlinebefragung

Name der/des Lehrenden: Thema

Titel der Lehrveranstaltung: W20 F10 - Dr. Schmitter: Mathematik 1 (INF/ITM/MI)
(Name der Umfrage)

Verwendete Werte in der Profillinie: Mittelwert

1. Rahmenbedingungen der Lehrveranstaltung

1.1) Die Lernziele dieser Lehrveranstaltung (LV) wurden zu Beginn deutlich umrissen.	trifft zu		trifft nicht zu	n=24	mw=1,8	md=2,0	s=0,9
1.2) Die Bedeutung dieser LV für meinen Studiengang ist klar herausgearbeitet worden.	trifft zu		trifft nicht zu	n=25	mw=2,2	md=2,0	s=0,9
1.3) Die Inhalte der einzelnen Veranstaltungen sind klar gegliedert und nachvollziehbar.	trifft zu		trifft nicht zu	n=25	mw=1,7	md=2,0	s=0,8
1.4) Die Prüfungsanforderungen sind eindeutig benannt worden.	trifft zu		trifft nicht zu	n=23	mw=2,1	md=2,0	s=0,8
1.5) Der Einsatz digitaler Lehr-/Lernmedien verbessert meine Lernbilanz/mein Lernergebnis.	trifft zu		trifft nicht zu	n=24	mw=2,5	md=2,0	s=1,1

2. Die/Der Lehrende

2.1) ist nach meinem Eindruck sehr am Lernerfolg der Studierenden interessiert.	trifft zu		trifft nicht zu	n=24	mw=2,0	md=2,0	s=1,2
2.2) unterstützt meinen Lernprozess durch die didaktische Gestaltung der Lehrveranstaltung.	trifft zu		trifft nicht zu	n=23	mw=2,4	md=2,0	s=1,3
2.3) ist nach meinem Eindruck offen für Fragen und Anregungen.	trifft zu		trifft nicht zu	n=24	mw=1,4	md=1,0	s=1,0
2.4) ermöglicht mir die Einschätzung meines Lernerfolgs auch unabhängig von Prüfungen.	trifft zu		trifft nicht zu	n=21	mw=2,4	md=2,0	s=1,0

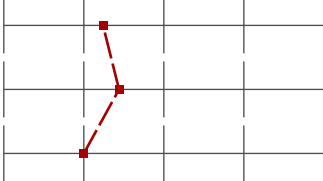


3. Workload

3.2) Der zeitliche Aufwand ist gegenüber Veranstaltungen mit gleicher Anzahl Kreditpunkte (CP)	deutlich größer		deutlich kleiner	n=19	mw=2,3	md=2,0	s=0,9
--	-----------------	--	------------------	------	--------	--------	-------





4. Entwicklung von Kompetenzen - Bitte beantworten Sie alle Fragen nur für diese Lehrveranstaltung

4.1) Ich habe bislang in dieser Lehrveranstaltung viel gelernt.	trifft zu		trifft nicht zu	n=25	mw=1,9	md=2,0	s=0,9
4.2) Ich kann in der LV vermitteltes Faktenwissen aufbereiten und (neu) ordnen.	trifft zu		trifft nicht zu	n=24	mw=2,5	md=2,5	s=1,1
4.3) Ich kann wichtige Begriffe und Sachverhalte zu den behandelten Themen wiedergeben.	trifft zu		trifft nicht zu	n=25	mw=2,5	md=2,0	s=1,0
4.4) Ich kann die bisherigen Inhalte der LV zusammenfassen und auch schwierige Sachverhalte anschaulich darstellen.	trifft zu		trifft nicht zu	n=25	mw=3,3	md=3,0	s=0,9
4.5) Ich kann Inhalte und Methoden des Fachs auf praktische Fragestellungen anwenden.	trifft zu		trifft nicht zu	n=25	mw=2,6	md=2,0	s=1,0
4.6) Ich kann Fragestellungen des Fachs selbständig analysieren und bewerten.	trifft zu		trifft nicht zu	n=25	mw=2,5	md=3,0	s=0,7
4.7) Ich habe eigene Ideen/Fragestellungen, die ich mit meinen bisher erworbenen Kompetenzen klären möchte.	trifft zu		trifft nicht zu	n=22	mw=3,4	md=3,0	s=1,0

5. Disziplinenverständnis

5.1) wie in meinem Fach Problemstellungen identifiziert werden.	trifft zu		trifft nicht zu	n=25	mw=2,2	md=2,0	s=0,7
5.2) wie in meinem Fach Fragestellungen zur Analyse von Sachverhalten formuliert werden.	trifft zu		trifft nicht zu	n=25	mw=2,4	md=2,0	s=0,7
5.3) wie in meinem Fach Lösungsoptionen erarbeitet werden.	trifft zu		trifft nicht zu	n=25	mw=2,0	md=2,0	s=0,8

6. Studieninteresse

6.1) Ich interessiere mich für das Thema der Lehrveranstaltung.	trifft zu		trifft nicht zu	n=25	mw=2,2	md=2,0	s=0,7
6.2) Ich beschäftige mich regelmäßig mit dem Thema der Lehrveranstaltung.	trifft zu		trifft nicht zu	n=24	mw=2,5	md=2,5	s=1,0
6.3) Ich möchte das Thema der Lehrveranstaltung gerne selbständig weiter vertiefen.	trifft zu		trifft nicht zu	n=23	mw=3,2	md=3,0	s=1,3
6.4) Die Lehrveranstaltung motiviert für das weitere Studium.	trifft zu		trifft nicht zu	n=25	mw=3,0	md=3,0	s=1,1

Auswertungsteil der offenen Fragen

7. Strukturdaten / Anmerkungen

7.3)

Was hätte Sie im Lernprozess noch besser unterstützt?

- - Mehr Beispiel-Aufgaben während der Vorlesung
- /
- bessere Grundlagen
- mehr vertiefung der Grundlagen zu beginn/ vor dem beginn der VL. Es fehlen teilweise die Grundlagen zu manchem

7.4) Was hat Ihnen an dieser Lehrveranstaltung besonders gut gefallen?

- /
- Die Unterstützung der Vorlesung anhand der Tablet-Notizen statt des Skripts
- Die anschaulichen Erklärungen, sowie die zahlreichen Beispiele zur Vertiefung
- Viele und umfangreiche übungen
- viele übungen